

D8T

Trator de Esteiras



Motor

Potência do Motor – 1.600 rpm

SAE J1995 (Bruta)	273 kW	366 HP
ISO 14396	269 kW	361 HP
ISO 14396 (DIN)	365 HP	

Potência do Motor – 1.900 rpm

ISO 9249/SAE J1349	242 kW	325 HP
ISO 9249/SAE J1349 (DIN)	328 HP	

Pesos

Peso Operacional

Padrão	38.351 kg
LGP	36.763 kg

Peso de Transporte

Padrão	29.553 kg
LGP	30.506 kg

Avançada

O motor Cat® C15 ACERT™ aprovado proporciona mais potência e confiabilidade comprovada. Realize mais tarefas em menos tempo com uma lâmina maior.*

Facilidade de Operação

Uma cabine atualizada fornece grande visibilidade e conforto para ajudar os operadores a trabalhar de forma mais produtiva.

Tecnologia Cat Connect

O GRADE para tecnologias de Tratores, como o Cat GRADE com Slope Assist e Cat AccuGrade™, ajuda na conclusão mais rápida e precisa dos trabalhos.

Facilidade de Manutenção

O D8T apresenta fácil acesso para manutenção e uma variedade de recursos opcionais para ajudar a facilitar ainda mais a manutenção, para que você possa voltar ao trabalho mais rápido.

*Comparado ao modelo D8T anterior.



Conteúdo

Potência e Desempenho.....	3
Compartimento do Operador	4
Tecnologia Cat Connect.....	5
Equipado para o Trabalho.....	6
Manipulador de Resíduos.....	7
Facilidade de Manutenção e Suporte ao Cliente	8
Especificações	9
Equipamento Padrão	13
Equipamento Opcional.....	14

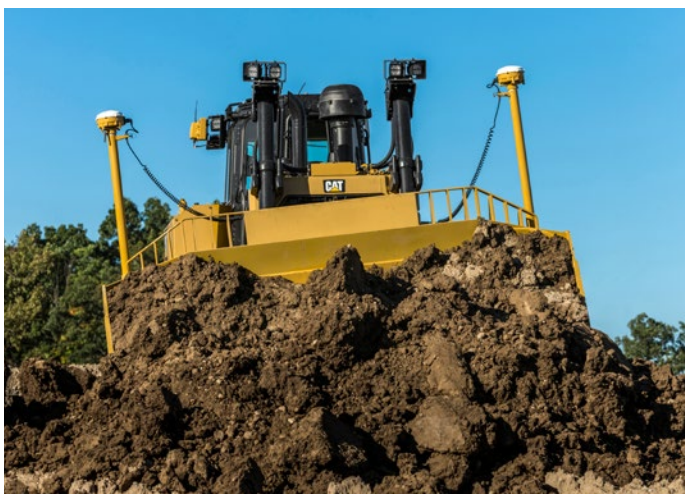
O D8T foi projetado para ser durável e confiável nas mais rigorosas condições de trabalho. A geração mais recente de bulldôzer fornece mais potência e oferece uma cabine atualizada para proporcionar aos operadores ainda melhor conforto e visibilidade. A produtividade é melhorada com a maior lâmina Semiuniversal dentro da classe de tamanho para ajudar na movimentação de até 13% mais material por passada. As opções da tecnologia Cat Connect GRADE ajudam você a realizar mais trabalho em menos tempo.

Potência e Desempenho

Projetado para que o trabalho seja concluído

Produtividade

- O motor Cat C15 ACERT fornece mais potência* com mais de uma década de confiabilidade comprovada em uma ampla variedade de condições de trabalho.
- Mova até 13% mais material por passada* com a maior lâmina Semiuniversal padrão na classe de tamanho (10,3 m³).
- Características tradicionais, como a roda motriz elevada, a direção do diferencial e a transmissão Power Shift planetária com divisor de torque de alta eficiência, oferecem a potência, a durabilidade e a confiabilidade que você espera de um Cat D8.
- O Câmbio Automático reduz automaticamente a marcha para a velocidade mais eficiente, com base na carga para economizar combustível.



Hidráulica Responsiva

As bombas especiais do implemento e da direção significam garantia de resposta simultânea da lâmina e desempenho da direção. Isso proporciona precisão e capacidade de manobra, o que é especialmente benéfico para trabalhar em áreas confinadas ou na limpeza de terrenos. O sistema comprovado no campo detecta a carga e ajusta continuamente a potência hidráulica do implemento para fornecer máxima eficiência.

Inclinação Dupla/Assistência Automatizada da Lâmina

Aumente a produtividade em até 10% com a lâmina opcional de Inclinação Dupla e a Assistência Automatizada da Lâmina. A Inclinação Dupla melhora o controle da carga e permite que o operador otimize o ângulo de tombamento da lâmina para obter melhor equilíbrio e produtividade.

A Assistência Automatizada da Lâmina é uma função de controle semiautomático da lâmina que aumenta a eficiência do operador automatizando o tombamento da lâmina.

**Comparado ao modelo D8T anterior.*

Compartimento do Operador

Conforto e produtividade



A cabine atualizada com Estrutura Protetora contra Acidentes de Capotagem (ROPS, Roll Over Protection Structure) Integrada oferece maior visibilidade total para melhorar a segurança e produtividade. O interior silencioso com pressurização aprimorada ajuda a manter o ambiente livre de poeira. Um assento com suspensão a ar padrão é totalmente ajustável.

O novo Monitor de Cristal Líquido (LCD, Liquid Crystal Display) colorido é resistente a ofuscamento e de fácil leitura, de dia ou de noite.

- Monitore a operação da máquina.
- Acesse os menus de configuração da máquina/implemento.
- Visualize os diagnósticos da máquina.
- Tela de controle do Slope Assist.
- Exibe a inclinação e o desvio principal da máquina em tempo real.
- Câmera traseira disponível para maior segurança.

Controles do Implemento e da Direção

- Os controles eletro-hidráulicos reduzem o esforço do operador, aumentam a precisão e a resposta e acionam as tecnologias Cat Connect GRADE.
- Controle de alavanca única para todas as mudanças direcionais e seleção de marcha. Troca de marcha superiores ou inferiores com um simples toque de botão.
- Indicador rotativo controla a velocidade do acelerador do motor.
- O controle bidirecional permite que o operador gire até as marchas de avanço/ ré pré-selecionadas para reduzir o esforço do operador e melhorar a eficiência.
- O Bloqueio do implemento impede a operação não intencional dos acessórios hidráulicos.





Tecnologia Cat Connect

Mais inteligência para o trabalho



Tecnologias LINK

As tecnologias LINK fornecem capacidade de comunicação sem fio para as máquinas, permitindo a transferência bidirecional de informações coletadas por sensores internos, módulos de controle e outras tecnologias Cat Connect usando aplicativos externos, como o software VisionLink®.

Product Link™*/VisionLink

O Product Link elimina dúvidas sobre gerenciamento do equipamento. Rastreie a localização, as horas, o consumo de combustível, a produtividade, o tempo de inatividade e os códigos de diagnóstico por meio da interface on-line do VisionLink. Gerencie a frota em tempo real para que você possa maximizar a eficiência, melhorar a produtividade e diminuir os custos de operação.

**Não disponível em todas as regiões. Consulte o revendedor Cat para obter detalhes.*



GRADE para Tratores

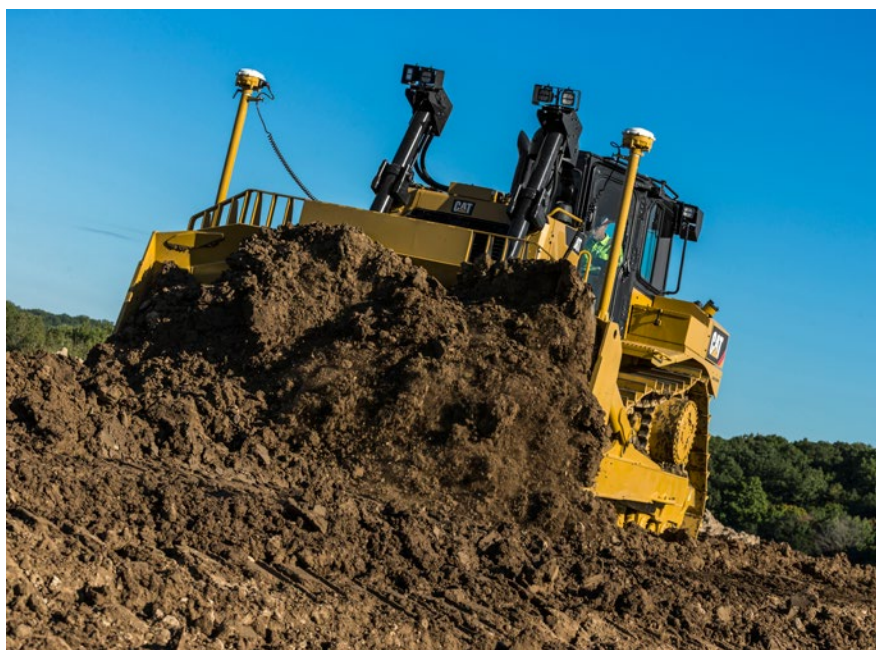
As tecnologias GRADE Cat Connect ajudam você a atingir o objetivo com mais rapidez e precisão. Conclua trabalhos com menos passadas e com menos esforço por parte do operador, economizando tempo e ajudando você a aumentar os lucros.

O **Cat Slope Indicate** (■) exibe a inclinação transversal e a orientação para a frente/para trás da máquina em tempo real no monitor primário, ajudando os operadores a trabalhar com mais precisão em inclinações.

Mantenha automaticamente a posição estabelecida da lâmina com o **Cat GRADE com Slope Assist** (●). Conclua os trabalhos mais rapidamente, com mais qualidade de superfície e significativamente menos esforço do operador. Não requer hardware ou software adicional.

O versátil e adaptável **Cat AccuGrade** (●) é um sistema de controle de nivelamento instalado pelo revendedor. Escolha entre Laser, Sistema Global de Navegação por Satélite (GNSS, Global Navigation Satellite System) ou Estação Total Universal (UTS, Universal Total Station) para que você obtenha o nível correto de precisão correspondente às exigências do trabalho.

(■) – Padrão
(●) – Opcional



Equipado para o Trabalho

Otimizar a máquina

Estruturas

A base de todo trator Cat é uma estrutura robusta construída para absorver cargas de alto impacto e grandes forças de torção.

As fundições agregam resistência à caixa principal e à sela da barra equalizadora. O eixo de articulação passa pelo chassi principal e se conecta à armação dos roletes para garantir a oscilação independente. Isso proporciona resistência e permite que a máquina siga melhor os contornos do solo para obter máxima tração e conforto do operador.

Buldôzer

Mova até 13% mais material por passada com a maior lâmina Semiuniversal padrão na classe de tamanho (10,3 m³). As lâminas foram projetadas para fins de durabilidade com aço de alta resistência à tração, projeto forte de seção da -caixa, construção reforçada da estrutura do molde e parafuso endurecido-nas bordas cortantes/cantos da lâmina. As proteções padrão do defletor e o protetor de rocha opcional ajudam a proteger os cilindros. A chapa de desgaste opcional da estrutura do molde protege contra aplicações de alta abrasão/impacto.

O projeto com montagem da lâmina no tirante de travamento aproxima a lâmina da máquina, proporcionando excelente capacidade de manobra, equilíbrio da máquina e penetração da lâmina.

Material Rodante

O projeto de roda motriz elevada ajuda a proteger os principais componentes contra impactos fortes e apresenta um projeto modular que facilita a manutenção. Um material rodante totalmente suspenso fornece mais contato com o solo, especialmente em terrenos acidentados e duros. Um material rodante de Baixa Pressão sobre o Solo (LGP, Low Ground Pressure) está disponível para melhor flutuação e tração em condições de solo macio.

O exclusivo sistema de Retenção de Pino Positivo Cat foi projetado para aplicações de alto impacto e carga alta, bloqueando o elo até o pino para garantir que a lubrificação interna entre o pino e a bucha da esteira seja mantida. As roda-guias e a esteira/roletes superiores da esteira lubrificadas durante a vida útil permitem a reutilização de componentes internos, bem como a reconstrução ou o revestimento de componentes para fins de redução nos custos de operação e propriedade.



Implementos Traseiros

A profundidade do ripper de porta-pontas simples e rippers de paralelogramos ajustáveis de porta-pontas múltiplo estão disponíveis. A profundidade do ripper de porta-pontas simples pode ser ajustada da sede usando um saca-pino opcional. Ou então, recondição a lâmina com guincho, barra de tração ou contrapeso traseiro. Pergunte ao revendedor Cat sobre as opções disponíveis adequadas para as aplicações.



Manipulador de Resíduos

Fabricados especialmente para desempenho

Manipulador de Resíduos D8T WH

Seja construindo ou fechando células, empurrando detritos ou movimentando a tampa, o D8T WH foi projetado e construído desde o chassi até assumir os desafios exclusivos de trabalho do aterro sanitário.

- Proteção especializada, barras percussoras e selos ajudam a proteger a máquina contra impactos e detritos no ar.
- A proteção da Parte Inferior e do Comando Final ajudam a evitar o enrolamento de detritos ou os danos a componentes vitais.
- O sistema de arrefecimento é projetado para ambientes com alto teor de detritos, com fácil acesso para limpeza.
- As luzes são montadas acima e distantes da área principal de detritos para proteção, enquanto ainda há o brilho de luz na área de trabalho.
- Os recursos especiais de tratamento do ar ajudam a fornecer ar mais limpo à máquina e à cabine.
- As lâminas para aterro sanitário e as sapatas de esteira com orifício central ajudam a otimizar o manipulador de resíduos para o trabalho.

Facilidade de Manutenção e Suporte ao Cliente

Quando o tempo de atividade conta



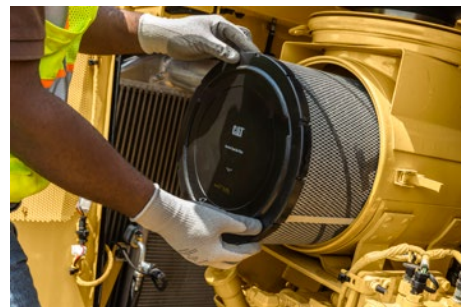
Assim como todas as lâminas Cat, o D8T foi projetado com recursos como portas amplas de acesso ao painel do motor para minimizar a manutenção e o tempo de reparo. Você também pode recondicionar a lâmina com uma variedade de recursos que facilitem ainda mais a manutenção, para voltar ao trabalho mais rápido:

- O condensador do ar condicionado (■) montado na cabine oferece suporte para melhor desempenho do sistema, melhor arrefecimento do motor e capacidade de serviço.
- As drenagens ecológicas (●) ajudam a reduzir derramamentos durante as trocas de fluido do trem de força.
- O rápido sistema de combustível (■) no nível do solo, com corte positivo de combustível, ajuda a evitar o derramamento/perda de combustível e acelera o reabastecimento para obter mais tempo de atividade.
- O acessório para troca de óleo de alta velocidade (●) pode tornar a manutenção ainda mais rápida.

Renomado Suporte do Revendedor Cat

Os renomados revendedores Cat têm uma reputação global para fornecer excelentes vendas e serviços. Quando você necessitar de reparos, os revendedores Cat e a nossa incomparável rede de distribuição Caterpillar são especialistas em fornecer as peças que você precisa rapidamente.

Maximize o investimento em equipamentos com serviços como Contratos de Suporte ao Cliente, programas de manutenção preventiva e contratos de manutenção com garantia. As peças remanufaturadas oferecem uma opção de substituição de custo mais baixo, e o Certified Rebuild proporciona uma "segunda vida útil" para a máquina. Os revendedores Cat podem ajudar até mesmo no treinamento de operadores para ajudar a aumentar os lucros. Entre em contato com o revendedor Cat para saber mais sobre os serviços disponíveis mais adequados para os negócios.



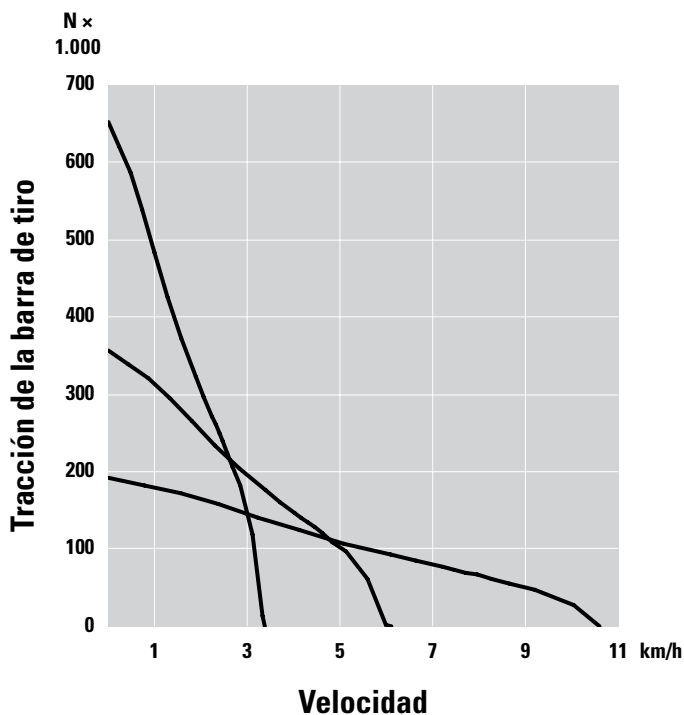
(■) – Padrão
(●) – Opcional

Especificações do Trator de Esteiras D8T

Motor

Modelo do Motor	Cat C15 ACERT	
Emissões	Atende aos padrões de emissões MAR-1 do Brasil, equivalentes ao Tier 3 do EPA (Environmental Protection Agency, Órgão de Proteção Ambiental) dos EUA/Estágio IIIA da UE ou, opcionalmente, ao Tier 2/Estágio II, conforme exigido por região	
Potência do Motor – 1.600 rpm		
SAE J1995 (bruta)	273 kW	366 HP
ISO 14396	269 kW	361 HP
ISO 14396 (DIN)	365 HP	
Potência do Motor – 1.900 rpm		
ISO 9249/SAE J1349	242 kW	325 HP
ISO 9249/SAE J1349 (DIN)	328 HP	
Diâmetro Interno	137 mm	
Curso	172 mm	
Cilindrada	15,2 l	

- ISO 9249 é a energia disponível no volante quando o motor está equipado com ventilador, filtro de ar, silenciador e alternador.
- Nenhuma queda de potência é necessária até 3.658 m de altitude; acima de 3.658 m ocorre queda de potência automática.



Capacidades de Reabastecimento em Serviço

Tanque de Combustível	600 l
Sistema de Arrefecimento	62 l
Cárter do Motor*	38 l
Trem de Força	155 l
Comandos Finais (cada)	12,5 l
Chassis do Rolete (cada)	65 l
Compartimento do Eixo de Articulação	40 l

*Com filtros de óleo.

Pesos

Peso Operacional	
Padrão	38.351 kg
LGP	36.763 kg
Manipulador de Resíduos	38.265 kg
Manipulador de Resíduos LGP	40.483 kg
Peso de Transporte	
Padrão	29.553 kg
LGP	30.506 kg
Manipulador de Resíduos	32.227 kg
Manipulador de Resíduos LGP	34.269 kg

- **Peso Operacional – Padrão:** inclui controles hidráulicos, lâmina, cilindro de inclinação, líquido arrefecedor, lubrificantes, 100% de combustível, ROPS, cabine com FOPS (Falling Object Protective Structure, Estrutura Protetora Contra Queda de Objetos), Lâmina-SU (Semi-Universal, Semiuniversal), Riper de Porta-Pontas Simples, sapatas para Serviço Moderado de 610 mm e operador.
- **Peso Operacional – LGP:** inclui controles hidráulicos, lâmina, cilindro de inclinação, barra de tração, líquido arrefecedor, lubrificantes, 100% de combustível, ROPS, cabine com FOPS, Lâmina SU, sapatas para Serviço Moderado de 965 mm e operador.
- **Peso Operacional – Perda:** inclui controles hidráulicos, cilindro de inclinação, caixa percussora, líquido arrefecedor, lubrificantes, 100% de combustível, ROPS, cabine com FOPS, Lâmina de Descarga SU, sapatas trapezoidais para Serviço Moderado de 610 mm para Padrão/sapatas trapezoidais para Serviço Moderado de 965 mm para LGP e operador.
- **Peso de Transporte:** inclui líquido arrefecedor, lubrificantes, 20% de combustível, ROPS, cabine com FOPS. Para Padrão, inclui sapatas para Serviço Moderado de 610 mm; para LGP, inclui sapatas para Serviço Moderado de 965 mm.
- **Peso de Transporte do Manipulador de Resíduos** inclui líquido arrefecedor, lubrificantes, 20% de combustível, ROPS, cabine com FOPS, caixa percussora. Para Manipulador de Resíduos, inclui sapatas para Serviço Moderado de 610 mm; para LGP, inclui sapatas para Serviço Moderado de 965 mm.

Especificações do Trator de Esteiras D8T

Material Rodante – Padrão

Tipo de Sapata	Serviço moderado
Largura da Sapata	610 mm
Sapatas/Lateral	44
Altura da Garra	78 mm
Tombamento	216 mm
Vão Livre Sobre o Solo	618 mm
Bitola da Esteira	2.082 mm
Comprimento da Esteira sobre o Solo	3.207 mm
Área de Contato com o Solo	3,9 m ²
Roletes da Esteira/Lado	8
Número de Roletes Superiores	1 por lado (opcional)
Pressão sobre o Solo (ISO 16754)	86,4 kPa/12,5 lb/pol ²

- Esteira de Retenção de Pino Positiva.

Material Rodante – LGP

Tipo de Sapata	Serviço moderado
Largura da Sapata	965 mm
Sapatas/Lateral	44
Altura da Garra	78 mm
Tombamento	216 mm
Vão Livre Sobre o Solo	216 mm
Bitola da Esteira	2.337
Comprimento da Esteira sobre o Solo	3.207 mm
Área de Contato com o Solo	6,19 m ²
Roletes da Esteira/Lado	8
Número de Roletes Superiores	1 por lado (opcional)
Pressão sobre o Solo (ISO 16754)	52,3 kPa/7,6 lb/pol ²

Controles Hidráulicos

Tipo de Bomba	Tipo pistão, cilindrada variável
Potência da Bomba (direção)	276 l/min
Potência da Bomba (implemento)	232 l/min
Fluxo da Extremidade da Haste do Cilindro de Inclinação	130 l/min
Fluxo da Extremidade do Cabeçote de Cilindro de Inclinação	170 l/min
Ajuste da Válvula de Alívio do Buldôzer	24.100 kPa
Ajuste da Válvula de Alívio do Cilindro de Inclinação	24.100 kPa
Ajuste da Válvula de Alívio do Ríper (levantamento)	24.100 kPa
Ajuste da Válvula de Alívio do Ríper (tombamento)	24.100 kPa
Direção	39.200 kPa

- Potência da bomba da direção medida a 2.300 rpm e 30.000 kPa.
- Potência da bomba do implemento medida a 1.850 rpm e 6.895 kPa.
- A válvula piloto eletro-hidráulica ajuda a operação dos controles do ríper e da lâmina. Os sistemas hidráulicos padrão incluem quatro válvulas.
- O sistema completo consiste em bomba, tanque com filtro, arrefecedor de óleo, válvulas, tubulações, articulação e alavancas de controle.

Transmissão

1 Avanço	3,4 km/h
2 Avanço	6,1 km/h
3 Avanço	10,6 km/h
1 Ré	4,5 km/h
2 Ré	8 km/h
3 Ré	14,2 km/h
1 Avanço – Força na Barra de Tração (1.000)	650,7 N
2 Avanço – Força na Barra de Tração (1.000)	356,9 N
3 Avanço – Força na Barra de Tração (1.000)	191,8 N

Lâminas

Tipo	8SU	8U	8A, Ângulo e Reta	8SU LGP	Aterro Sanitário 8SU	Aterro Sanitário LGP
Capacidade (SAE J1265)	10,3 m ³	11,7 m ³	4,7 m ³	9,9 m ³	21,2 m ³	22,2 m ³
Largura (sobre os cantos da lâmina)	4.041 mm	4.267 mm	4.990 mm	4.542 mm	4.041 mm	4.542 mm
Altura	1.750 mm	1.740 mm	1.174 mm	1.612 mm	2.538 mm	2.427 mm
Profundidade de Escavação	578 mm	575 mm	628 mm	575 mm	578 mm	575 mm
Vão Livre Sobre o Solo	1.235 mm	618 mm	1.308 mm	1.228 mm	1.235 mm	1.228 mm
Inclinação Máxima	883 mm	954 mm	729 mm	829 mm	883 mm	829 mm
Peso (sem controles hidráulicos)	4.789 kg	5.352 kg	5.459 kg	4.850 kg	5.675 kg	5.369 kg

Riperes de Porta-Pontas Simples, Paralelogramo Ajustável

Número de Encaixes	1
Comprimento Adicional	1.692 mm
Folga Máxima Levantada (abaixo da ponta, presa pelo pino no furo inferior)	636 mm
Penetração Máxima (ponta padrão)	1.130 mm
Força de Penetração Máxima (porta-pontas vertical)	129,8 kN
Força Máxima de Penetração com bloco de impulso opcional (1.095 kg)	142,7 kN
Força de Desagregação	224,9 kN
Força de Desagregação com bloco de impulso opcional (1.095 kg)	213,5 kN
Peso (sem controles hidráulicos)	4.085 kg
Peso – Bloco de Impulso Opcional	1.095 kg

Riperes de Porta-Pontas Múltiplo, Paralelogramo Ajustável

Número de Encaixes	3
Comprimento Adicional	1.598 mm
Largura Total da Barra	2.464 mm
Folga Máxima Levantada (abaixo da ponta, presa pelo pino no furo inferior)	593 mm
Penetração Máxima (ponta padrão)	780 mm
Força de Penetração Máxima (porta-pontas vertical)	124,2 kN
Força de Desagregação (riper com porta-pontas múltiplo com um dente)	227,9 kN
Peso (um porta-ponta, sem controles hidráulicos)	4.877 kg
Peso – Porta-ponta Adicional	332 kg

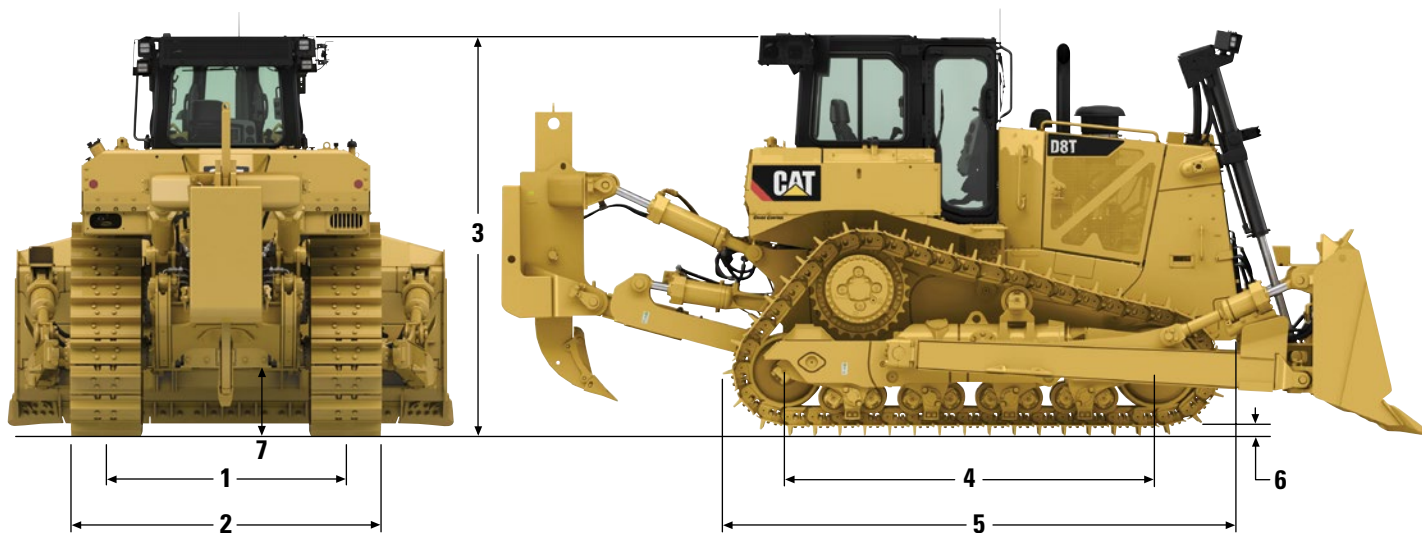
Padrões

- A ROPS (Estrutura Protetora Contra Acidentes de Capotagem), oferecida pela Caterpillar para a máquina, atende aos critérios para ROPS da ISO 3471:2008.
- A FOPS (Estrutura Protetora Contra Queda de Objetos) atende à norma ISO 3449:2005 Level II.
- O nível declarado de pressão sonora dinâmica para o operador é de 80 dB(A) quando se utiliza a norma "ISO 6396:2008" para medir o valor para uma cabine fechada. Em máquinas equipadas com pacote de som, o nível declarado de pressão sonora dinâmica para o operador é de 78 dB(A) quando se utiliza a norma "ISO 6396:2008" para medir o valor para uma cabine fechada. As medidas foram realizadas com 70% da velocidade máxima do ventilador de arrefecimento do motor. O nível de som pode variar a diferentes velocidades de ventilador de arrefecimento do motor. A cabine foi instalada e mantida de modo apropriado.
- Poderá ser necessário usar protetores auriculares ao operar a máquina com um posto do operador aberto durante longos períodos ou em um ambiente ruidoso. Pode ser necessário usar protetores auriculares quando a máquina for operada com uma cabine sem a manutenção apropriada ou quando as portas e janelas ficarem abertas durante longos períodos ou a máquina se encontrar em ambiente ruidoso.
- O nível declarado de potência sonora externa é 117 dB(A) quando o valor é medido de acordo com os procedimentos de teste dinâmicos e as condições especificadas na "ISO 6395:2008". Em máquinas equipadas com o pacote de som, o nível declarado de potência sonora externa é 113 dB(A) quando o valor é medido de acordo com os procedimentos de teste dinâmicos e as condições especificadas na "ISO 6395:2008". As medições foram realizadas em 70% da velocidade máxima do ventilador de arrefecimento do motor. O nível de som pode variar a diferentes velocidades de ventilador de arrefecimento do motor.

Especificações do Trator de Esteiras D8T

Dimensões

Todas as dimensões são aproximadas.



	Padrão	Não Suspenso	LGP
1 Bitola da Esteira	2.083 mm	2.083 mm	2.337 mm
2 Largura do Trator			
Largura sem Munhões (sapata padrão)	2.743 mm	2.743 mm	3.311 mm
Largura sobre os Munhões	3.057 mm	3.057 mm	3.656 mm
3 Altura			
Topo da Pilha	3.400 mm	3.400 mm	3.400 mm
Cabine com ROPS/FOPS	3.488 mm	3.488 mm	3.488 mm
4 Comprimento da Esteira sobre o Solo	3.207 mm	3.258 mm	3.207 mm
5 Comprimento Total do Trator Básico	4.647 mm	4.647 mm	4.647 mm
Com os seguintes acessórios agregados:			
Riper com Porta-pontas Simples	1.519 mm	1.519 mm	N/D
Riper com Porta-Pontas Múltiplo	1.613 mm	1.613 mm	N/D
Lâmina SU	1.844 mm	1.844 mm	1.844 mm
Lâmina U	2.241 mm	2.241 mm	N/D
Lâmina A (não angulada)	2.027 mm	2.027 mm	N/D
Lâmina A (angulada a 25°)	3.068 mm	3.068 mm	N/D
Tração	406 mm	406 mm	406 mm
6 Altura da Garra	78 mm	78 mm	78 mm
7 Vão Livre Sobre o Solo	613 mm	606 mm	613 mm
Altura da Barra de Tração (centro da forquilha)	708 mm	701 mm	708 mm

Equipamento Padrão

O equipamento padrão pode variar. Consulte o revendedor Cat para obter detalhes.

TREM DE FORÇA

- Motor diesel Cat C15 ACERT
 - Atende aos padrões de emissões MAR-1 do Brasil, equivalentes ao Tier 3/Estágio IIIA ou, opcionalmente, ao Tier 2/Estágio II, conforme exigido por região
- Colmeia do radiador, chapa de barra de alumínio de alto desempenho
- Filtro de ar, pré-purificador com ejetor de pó de tubo-stratta
- Pós-resfriador Ar-Ar (ATAAC, Air-to-Air Aftercooler)
- Líquido arrefecedor de vida útil prolongada
- Ventilador, reversível, comandado hidraulicamente
- Comandos finais, planetários de redução dupla com 4 planetas
- Bomba de escorva do combustível
- Silenciador com tubo em esquadria
- Transmissão Power Shift, velocidade 3A/3R
- Freio de estacionamento
- Pré-filtro com tela
- Aberturas da grelha, com fendas
- Divisor de torque
- Turbocompressor
- Separador de água

MATERIAL RODANTE

- Medidor padrão 2.083 mm
- Barra equalizadora
- Protetores, guia na extremidade das esteiras
- Rodas-guia, com lubrificação permanente
- Ajustadores da esteira, hidráulicos
- Roletes de esteira, com lubrificação permanente
- Armações do rolete da esteira, suspensas
- Segmentos do aro da roda motriz, substituíveis
- Esteira de Serviço Moderado de 610 mm, vedada e lubrificada
 - Retenção de Pino Positivo (PPR, Positive Pin Retention)
 - 44 seções
- Elos mestres em duas peças

SISTEMA ELÉTRICO

- Alarme, marcha à ré
- Alternador
- Baterias, 4, 12 V cada, sistema de 24 V
- Luzes
- Buzina, advertência de avanço
- Partida elétrica, 24 V

COMPARTIMENTO DO OPERADOR

- Compartimento integrado do operador ROPS/FOPS
- Apoio de braço, ajustável
- Pedal do desacelerador
- Barra do cultivador de direção diferencial com controle de giro duplo
- Sistema de Monitoramento Eletrônico (EMS, Electronic Monitoring System)
 - Temperatura hidráulica
 - Temperatura do trem de força
 - Temperatura do líquido arrefecedor do motor
 - Nível de combustível
 - Rotação do motor, tacômetro
 - Horômetro de serviço
 - Lâmpadas de advertência do sistema
- Suporte para pés, painel
- Controles hidráulicos operados por piloto com interruptor de desativação eletrônica
- Espelho, retrovisor
- Assento, suspensão de contorno ajustável
- Cinto de segurança, retrátil, 76 mm de largura

OUTROS EQUIPAMENTOS PADRÃO

- Coberturas do motor e capô
- Hidráulica disponível para ripper
- Dispositivo para tração frontal
- Protetores, parte inferior
- Hidráulica
 - Lâmina (levantamento/inclinação) e ripper (levantamento/tombamento) de detecção de carga
- Bombas hidráulicas do implemento e da direção independentes
- Instruções, internacionais
- Montagem, cilindro de levantamento
- Arrefecedor de óleo, hidráulico
- Manual de Operação e Manutenção
 - Impresso
- Catálogo de peças
 - CD-ROM
- Instalação para Product Link
- Aberturas de amostragem S·O·SSM
 - Óleo do Motor
 - Líquido arrefecedor
 - Óleo do trem de força
 - Fluido hidráulico
- Proteção contra vandalismo
 - Provisão para cadeados de compartimentos de fluido, coberturas do motor e caixa da bateria

Equipamento Opcional

Observação: Algumas opções disponíveis apenas mediante pedido especial. Consulte o revendedor Cat para obter detalhes.

TREM DE FORÇA

- Enrolamentos de escape, térmico, manipulador de resíduos

PRÉ-PURIFICADOR

- Pré-purificador, com tela – dois estágios
- Pré-purificador, turbina – um estágio

TUBULAÇÕES DE COMBUSTÍVEL

- Tubulações de combustível, compatíveis com B20

SISTEMAS DE ABASTECIMENTO DO TANQUE DE COMBUSTÍVEL

- Sistema de abastecimento, combustível, enchimento rápido

SISTEMA DE TROCA DE ÓLEO

- Sistema de troca de óleo, alta velocidade

HIDRÁULICA

- Hidráulica de inclinação da lâmina
- Hidráulica, dupla inclinação
- Hidráulica do acessório traseiro
- Hidráulica traseira, riper (piloto)
- Hidráulica traseira, riper (eletro-hidráulico)

ARRANJOS DO COMANDO FINAL

- Comandos finais, LGP
- Comandos finais, LGP, protegidos e vedados
- Comandos finais, clima frio
- Comandos finais, protegidos e vedados

ARRANJOS ESPECIAIS

- Arranjo de Manuseio de Resíduos

MATERIAL RODANTE

- Arranjo do medidor
 - Padrão
 - LGP (Pressão Baixa no Solo)
 - Retenção de pino positivo, material rodante suspenso
 - Básico, suspenso
 - Suspenso com roda-guia protegida
 - Suspenso com roletes e roda-guias de clima frio
 - Arranjos do material rodante não suspenso
 - Básico, não suspenso
 - Básico, não suspenso
 - Não suspenso com roda-guias protegidas
 - Arranjo dos roletes superiores
 - Roletes superiores padrão
 - Roletes superiores árticos – material rodante suspenso
- Arranjos da esteira
 - Esteira de retenção de pino positivo (44 seções)
 - Serviço extremo de 560 mm
 - Serviço extremo de 560 mm, trapezoidal
 - Serviço moderado de 610 mm
 - Serviço extremo de 610 mm
 - Serviço moderado de 660 mm
 - Serviço extremo de 660 mm
 - Serviço moderado de 710 mm
 - Serviço extremo de 610 mm, trapezoidal
 - Serviço extremo de 610 mm
 - Serviço extremo de 660 mm, trapezoidal
 - Serviço super extremo de 660 mm, trapezoidal
 - Serviço extremo de 710 mm
 - Serviço moderado de 710 mm, trapezoidal
 - Serviço extremo de 710 mm, trapezoidal
 - Serviço moderado de 965 mm
 - Serviço extremo de 965 mm, trapezoidal
 - Serviço extremo de 965 mm

MOTORES DE PARTIDA, BATERIAS E ALTERNADORES

- Alternador, padrão (150 A)
- Alternador, com duto (150 A)
- Baterias, padrão, 1.000 CCA (Cold Cranking Amperes, Corrente de Arranque a Frio)
- Baterias, clima frio, 1.000 CCA
- Auxílio de partida a éter
- Aquecedor do líquido arrefecedor do motor, 240 V

SISTEMA ELÉTRICO

- Grupos de iluminação*
- Luzes, seis luzes de trabalho de halogênio
- Luzes, premium, 10 luzes de LED
- Luzes, rastreios, oito luzes de halogênio

COMPARTIMENTO DO OPERADOR

- Opções de vidro da cabine
 - Vidro, painel simples
 - Vidro, painel duplo
 - Cobertura (sem vidro)
- Ar-condicionado
 - Ar-condicionado (montado na cabine)
 - Ar-condicionado (embaixo do capô)
 - Sem ar-condicionado (apenas cobertura)
- Assento da cabine
 - Assento, aquecido e ventilado, em tecido, com suspensão a ar
 - Assento, vinil, suspensão a ar
 - Assento, de tecido, com suspensão a ar
 - Assento, vinil
 - Assento, de tecido
- Arranjo de visibilidade
 - Câmera retrovisora
- Fonte de alimentação
 - Na cabine – 12 V e 24 V
- Telas
 - Grupo de telas – teto solar
 - Tela traseira – cabine
 - Tela traseira – teto
- Opções de Plataforma
 - Abertura rápida (altas aplicações de detritos)
 - 5º percentil

*Luzes para Riperes incluídas em arranjos de Riper

(continua na próxima página)

Equipamento Opcional (continuação)

Observação: Algumas opções disponíveis apenas mediante pedido especial. Consulte o revendedor Cat para obter detalhes.

PRODUTOS DE TECNOLOGIA

- Controle da Máquina
 - Eletro-hidráulico
 - Controle de Uma Só Inclinação para Slope Assist
 - Controle Básico de Duas Inclinações
 - Controle da Máquina, ARO (Uma Só Inclinação ou Inclinação Dupla)
 - Hidráulica do Piloto
 - Controle Básico de Uma Só Inclinação (hidráulica do piloto)
 - Controle Básico de Duas Inclinações (hidráulica do piloto)
- Tecnologia Cat Connect
 - Product Link
 - Product Link Elite – PLE641
 - Product Link – PL631
 - Product Link – PL641
 - Nenhum Product Link
 - Cat GRADE com Slope Assist
 - Cat AccuGrade (instalado pelo revendedor)

PROTETORES

- Protetores inferiores, padrão
- Reforçados, vedados
- Reforçados, vedados, alimentados
- Reforçados, vedados e com supressão de som
- Reforçados, vedados com contrapeso frontal
- Protetor, tanque de combustível
- Protetor, detritos do ventilador
- Protetor, grelha, detritos
- Vassouras
- Barras percussoras – frontais

FERRAMENTAS DE TRABALHO

- Acessórios traseiros
 - Barra de tração, traseira (rígida)
 - Ríperes
 - Porta-pontas simples
 - Porta-pontas simples com saca-pino
 - Porta-pontas simples com saca-pino e barras percussoras
 - Porta-pontas simples com bloco de impulso
 - Porta-pontas simples com barras percussoras
 - Porta-pontas múltiplo
 - Porta-pontas múltiplo com barras percussoras
 - Dente do ríper
 - Porta-pontas múltiplo
 - Porta-pontas simples
 - Porta-pontas, profundo
 - Engate
 - Contrapeso traseiro e engate
 - Barra percussora, caixa de armazenamento, barra de tração e engate
 - Contrapeso traseiro adicional

FLUIDOS

- Lubrificantes/óleos
- Grupo de lubrificantes – ambiente alto
- Grupo de lubrificantes – ártico

LÍQUIDO ARREFECEDOR

- Líquido arrefecedor do motor padrão (-37 °C)
- Líquido arrefecedor do motor ártico (-50 °C)

PACOTE DE SERVIÇOS

- Drenagens ecológicas – transmissão e conversor de torque

VEDAÇÃO

- Selos, supressão de som
- Selos, Perda

PACOTES DE INSTALAÇÃO DO BULDÔZER

- Cilindro de uma só inclinação 8SU/U
- Cilindro de uma só inclinação 8SU/U, tubulações protegidas
- Lâmina 8A
- Cilindros de duas inclinações 8 LGP, tubulações protegidas
- Cilindro de uma só inclinação 8 LGP
- Cilindros de uma só inclinação 8 LGP, tubulações protegidas
- Cilindros de duas inclinações 8SU/U, tubulações protegidas

GRUPO DE BRAÇO DE IMPULSO

- Uma só inclinação padrão
- Duas inclinações padrão
- Serviço extremo

OPÇÕES DE LÂMINA

- 8SU
- 8SU, Aterro Sanitário
- 8U
- 8U, Aterro Sanitário
- 8A
- 8SU LGP
- 8SU LGP, Aterro Sanitário
- 8SU
- 8SU, Aterro Sanitário
- 8U
- 8U, Aterro Sanitário
- 8SU LGP
- 8SU LGP, Aterro Sanitário
- Selecione as lâminas também disponíveis com Protetor de Rocha, Protetor de Rocha e Chapa de Desgaste ou Chapa de Impulso



Para obter informações mais completas sobre os produtos Cat, serviços de revendedor e soluções do setor, visite nosso site www.cat.com

© 2017 Caterpillar

Todos os direitos reservados

Os materiais e as especificações estão sujeitos a mudanças sem aviso prévio. As máquinas ilustradas nas fotos podem ter equipamentos adicionais. Consulte o revendedor Cat para ver as opções disponíveis.

CAT, CATERPILLAR, SAFETY.CAT.COM, seus respectivos logotipos, "Caterpillar Yellow" e a identidade visual "Power Edge", assim como a identidade corporativa e de produtos aqui usada, são marcas registradas da Caterpillar e não podem ser usadas sem permissão.

VisionLink é uma marca registrada da Trimble Navigation Limited, registrada nos Estados Unidos e em outros países.

APHQ8020 (03-2017)
(Tradução: 04-2017)
(South America, Turkey)

