



350

Escavadeira Hidráulica

Especificações Técnicas

As configurações e os recursos podem variar por região. Consulte o revendedor Cat® para saber sobre a disponibilidade na sua região.

Sumário

Especificações	2
Motor	2
Mecanismo de Giro	2
Pesos	2
Esteira	2
Comando	2
Sistema Hidráulico	2
Capacidades de Reabastecimento em Serviço	2
Padrões	2
Desempenho de Ruído	3
Sistema de Ar-condicionado	3
Pesos Operacionais e Pressões Sobre o Solo	3
Pesos dos Principais Componentes	4
Dimensões	5
Faixas de Trabalho	9
Capacidades de Levantamento da Lança de Alcance	11
Capacidades de Levantamento da Lança de Grande Volume	23
Especificações e Compatibilidade da Caçamba:	
África, Oriente Médio e Eurásia	26
Austrália e Nova Zelândia	27
América do Sul	28
Sudeste Asiático	29
Guia de Combinação de Passada Típica	30
Guia de Oferta de Acessórios:	
África, Oriente Médio	31
Austrália e Nova Zelândia	35
Eurásia	36
América do Sul	40
Sudeste Asiático	41
Equipamento Opcional e Padrão	42
Kits e Acessórios Instalados pelo Revendedor	44
Opções de Cabine	45

Especificações da Escavadeira Hidráulica 350

Motor

Modelo do Motor	Cat® C9.3B	
Potência Líquida		
ISO 9249	309 kW	414 hp
ISO 9249 (DIN)	420 PS	
Potência do Motor		
ISO 14396	310 kW	416 hp
ISO 14396 (DIN)	421 PS	
Diâmetro Interno	115 mm	5 pol
Curso	149 mm	6 pol
Deslocamento	9,3 l	568 pol ³

- Atende aos padrões de emissões de Fora-de-estrada III da China, equivalentes ao Tier 3 da EPA (Environmental Protection Agency, Agência de Proteção Ambiental) dos EUA e Estágio IIIA da UE.
- Recomendado para uso em altitude de até 4.500 m (14.760 pés) com redução de potência do motor acima de 3.000 m (9.840 pés).
- A potência líquida é a potência disponível no volante do motor quando o motor está equipado com ventilador, sistema de entrada de ar, sistema de escape e alternador, com velocidade do motor a 1.800 rpm.
- Os motores Cat são compatíveis com combustível diesel misturado com os seguintes combustíveis de intensidade com mais baixo teor de carbono até:
 - ✓ 100% de biodiesel FAME (Fatty Acid Methyl Ester, Éster Metílico de Ácido Graxo)*
 - ✓ 100% de diesel renovável, HVO (Hydrotreated Vegetable Oil, Óleo Vegetal Hidrotratado) e combustíveis GTL (Gas-to-Liquid, Gás para Líquido)

Consulte as diretrizes para aplicar corretamente. Consulte o revendedor Cat ou as "Recomendações dos Fluidos de Máquina da Caterpillar" (SEBU6250) para saber detalhes.

*Para uso de misturas maiores que 20% de biodiesel, consulte o revendedor Cat.

Mecanismo de Giro

Velocidade de Giro	7,94 rpm	
Torque de Giro Máximo	189 kNm	139.275 lb-pé

Pesos

Peso Operacional	47.600 kg	104,900 lb
------------------	-----------	------------

• Lança de grande volume, braço M3.0UB (9 pés 10 pol), caçamba SD 3,2 m³ (4,2 yd³) e sapatas de garra dupla de 600 mm (24 pol), Material Rodante Longo.

Esteira

Largura de Sapata de Esteira Padrão	600 mm	24 pol
Largura de Sapatas de Esteira Opcional	750 mm	30 pol
Largura de Sapatas de Esteira Opcional	900 mm	35 pol
Número de Sapatas (cada lado)	52	
Número de Roletes de Esteira (cada lado)	9	
Número de Roletes de Suporte (cada lado)	2	

Comando

Nivelamento Máximo	35°/70%	
Velocidade Máxima de Percurso	4,5 km/h	2,8 mph
Força Máxima da Barra de Tração	352 kN	79.088 lbf

Sistema Hidráulico

Sistema Principal - Fluxo Máximo - Implemento	779 l/min (389 × 2 bombas)	206 gal/min (103 × 2 bombas)
Pressão Máxima - Equipamento - Implemento	35.000 kPa	5.076 lb/pol ²
Pressão Máxima - Equipamento - Modo de Levantamento	38.000 kPa	5.511 lb/pol ²
Pressão Máxima - Percurso	35.000 kPa	5.076 lb/pol ²
Pressão Máxima - Giro	25.700 kPa	3.727 lb/pol ²
Cilindro da Lança - Diâmetro Interno	160 mm	6 pol
Cilindro da Lança - Curso	1.575 mm	62 pol
Cilindro do Braço - Diâmetro Interno	190 mm	7 pol
Cilindro do Braço - Curso	1.758 mm	69 pol
Cilindro da Caçamba TB - Diâmetro Interno	160 mm	6 pol
Cilindro da Caçamba TB - Curso	1.356 mm	53 pol
Cilindro da Caçamba UB - Diâmetro Interno	170 mm	7 pol
Cilindro da Caçamba UB - Curso	1.396 mm	55 pol

Capacidades de Reabastecimento em Serviço

Capacidade do Tanque de Combustível	680 l	179,6 gal
Sistema de Arrefecimento	48 l	12,7 gal
Óleo do Motor (com filtro)	32 l	8,5 gal
Comando de Giro	15 l	4,0 gal
Comando Final (cada)	11 l	2,9 gal
Sistema Hidráulico (incluindo tanque)	550 l	145,3 gal
Reservatório Hidráulico - Incluindo Tubulação de Sucção	217 l	57,3 gal

Padrões

Freios	ISO 10265:2008
Cabine/Sistema de Proteção Contra Queda de Objetos (FOGS, Falling Object Guard System) – Opcional	ISO 10262:1998 Level II
Cabine/Estrutura Protetora Contra Acidentes de Capotagem (ROPS, Roll Over Protective Structure) – Opcional	ISO 12117-2:2008

Especificações da Escavadeira Hidráulica 350

Desempenho do Ruído

ISO 6395 (externo) 107 dB(A)

ISO 6396 (interior da cabine) 75 dB(A)

- A cabine oferecida pela Caterpillar, quando adequadamente instalada e mantida, e testada com as portas e os vidros fechados conforme a norma ANSI/SAE J1166 OCT98, atende aos requisitos da OSHA (Occupational Safety and Health Administration) e da MSHA (Mine Safety and Health Administration) referentes aos limites de exposição do operador a ruídos em vigor na época da fabricação.
- A proteção auricular pode ser necessária na operação com o compartimento do operador e a cabine abertos (quando não mantidos adequadamente ou com as portas e os vidros abertos) por períodos prolongados ou em ambientes ruidosos.

Sistema de Ar-condicionado

O sistema de ar-condicionado desta máquina contém o refrigerante com gás de efeito estufa fluorado R134a (Potencial de Aquecimento Global = 1.430). O sistema contém 1,0 kg de refrigerante, que tem um equivalente de CO₂ de 1,430 toneladas métricas.

Pesos Operacionais e Pressões Sobre o Solo

Configurações Básicas da Máquina	Sapatas com Garra Dupla de 600 mm (24 pol)		Sapatas com Garra Dupla de 600 mm (24 pol)		Sapatas de Garra Dupla de 750 mm (30 pol)		Sapatas de Garra Tripla de 750 mm (30 pol)		Sapatas com Garra Tripla de 900 mm (35 pol)	
	Peso	Pressão Sobre o Solo	Peso	Pressão Sobre o Solo	Peso	Pressão Sobre o Solo	Peso	Pressão Sobre o Solo	Peso	Pressão Sobre o Solo
		kPa (lb/pol ²)		kPa (lb/pol ²)		kPa (lb/pol ²)		kPa (lb/pol ²)		kPa (lb/pol ²)
Material Rodante Longo										
Lança de Alcance + Braço R3,9 m (12 pés 10 pol) TB + Caçamba SD 2,41 m ³ (3,15 yd ³)	46.700 (103.000)	80,9 (11,7)	47.300 (104.400)	81,9 (11,9)	47.500 (104.700)	65,9 (9,6)	47.400 (104.400)	65,7 (9,5)	48.100 (106.100)	55,7 (8,1)
Lança de Alcance + Braço R3,35 m (11 pés) TB + Caçamba SD 2,7 m ³ (3,6 yd ³)	46.700 (103.000)	80,9 (11,7)	47.300 (104.400)	81,9 (11,9)	47.500 (104.800)	65,9 (9,6)	47.400 (104.400)	65,7 (9,5)	48.100 (106.100)	55,7 (8,1)
Lança de Alcance + Braço R2,9 m (9 pés 6 pol) TB + Caçamba SD 2,7 m ³ (3,6 yd ³)	46.700 (102.900)	80,8 (11,7)	47.300 (104.300)	81,9 (11,9)	47.500 (104.700)	65,9 (9,6)	47.300 (104.300)	65,7 (9,5)	48.100 (106.000)	55,6 (8,1)
Lança de Alcance + Braço R3,35 m (11 pés) TB HD + Caçamba SD 2,7 m ³ (3,6 yd ³)	46.900 (103.300)	81,1 (11,8)	47.500 (104.600)	82,2 (11,9)	47.600 (105.000)	66,1 (9,6)	47.500 (104.700)	65,9 (9,6)	48.300 (106.400)	55,8 (8,1)
Lança de Grande Volume + Braço M3,0 m (9 pés 10 pol) UB + Caçamba SD 3,2 m ³ (4,2 yd ³)	47.600 (104.900)	82,4 (12,0)	48.200 (106.300)	83,4 (12,1)	48.400 (106.700)	67,1 (9,7)	48.200 (106.300)	66,9 (9,7)	49.000 (108.000)	56,7 (8,2)
Lança de Grande Volume + Braço M2,5 m (8 pés 2 pol) UB + Caçamba SD 3,2 m ³ (4,2 yd ³)	47.400 (104.400)	82,0 (11,9)	48.000 (105.800)	83,1 (12,0)	48.200 (106.200)	66,8 (9,7)	48.000 (105.900)	66,6 (9,7)	48.800 (107.600)	56,4 (8,2)

O peso operacional inclui tanque de combustível a 90% com operador de 75 kg (165 lb).

Especificações da Escavadeira Hidráulica 350

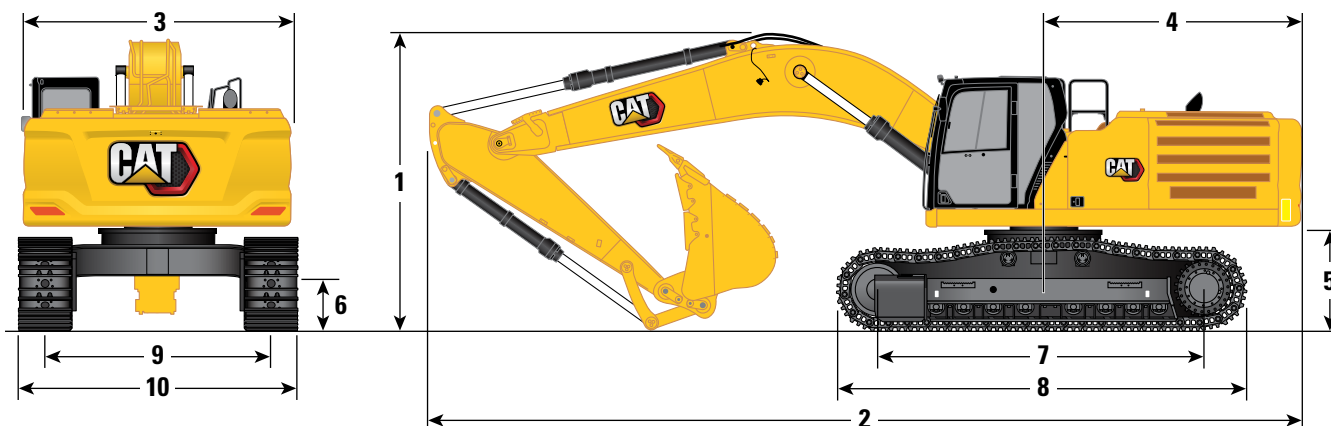
Pesos dos Principais Componentes

	kg	lb
Peso Básico da Máquina (com estrutura superior, material rodante, contrapeso, cilindros da lança; não inclui lança, braço, caçamba, cilindro do braço, cilindro da caçamba, esteiras, combustível, operador)		
Com Contrapeso, Armação de Giro, Estrutura de Base com Roletes de Esteira e Roletes de Suporte para Material Rodante Longo	30.980	68.290
Sapatas de Esteira:		
Sapatas de Esteira de Garra Dupla (PPR3) com Largura de 600 mm (24 pol), Espessura de 15,5 mm (0,6 pol)	5.270	11.610
Sapatas de Esteira de Garra Dupla (PPR2) com Largura de 600 mm (24 pol), Espessura de 19,5 mm (0,8 pol)	5.880	12.960
Sapatas de Esteira de Garra Dupla (PPR3) com Largura de 750 mm (30 pol), Espessura de 15,5 mm (0,6 pol)	6.060	13.360
Sapatas de Esteira de Garra Tripla (PPR3) com Largura de 750 mm (30 pol), Espessura de 15,5 mm (0,6 pol)	5.910	13.030
Sapatas de Esteira de Garra Dupla (PPR3) com Largura de 900 mm (35 pol), Espessura de 15,5 mm (0,6 pol)	6.680	14.720
Cilindros de Duas Lanças	760	1.680
Peso de Tanque de Combustível de 90% e Operador de 75 kg (165 lb)	630	1.380
Contrapeso	9.000	19.840
Armação de Giro	4.140	9.120
Material Rodante Longo e Estreito Longo:		
Chassi de Base com Roletes de Esteira e Roletes de Suporte	10.680	23.540
Lanças (incluindo tubulações, pinos e cilindro do braço):		
Lança de Alcance de 6,9 m (22 pés 8 pol)	4.540	10.000
Lança de Grande Volume de 6,55 m (21 pés 6 pol)	4.820	10.630
Braços (incluindo tubulações, pinos, cilindro e articulação da caçamba):		
Braço de Alcance R3.9TB (12 pés 10 pol)	2.650	5.850
Braço de Alcance R3.35TB (11 pés)	2.480	5.470
Braço de Alcance R2.9TB (9 pés 6 pol)	2.430	5.360
Braço de Alcance R3.35TB (11 pés) HD	2.600	5.740
Braço de Grande Volume M3.0UB (9 pés 10 pol)	2.940	6.480
Braço de Grande Volume M2.5UB (8 pés 2 pol)	2.720	5.990
Caçambas (sem articulação):		
2,41 m ³ (3,15 yd ³) SD	2.670	5.880
2,7 m ³ (3,6 yd ³) SD	2.850	6.270
3,2 m ³ (4,2 yd ³) SD	2.970	6.540
Acopladores Rápidos:		
QC Dedicado CW	760	1.660
QC de Engate Rápido Cat "Pin Grabber"	950	2.090

Especificações da Escavadeira Hidráulica 350

Dimensões

Todas as dimensões são aproximadas e podem variar dependendo da seleção da caçamba.



Opções de Lança

Lança de Alcance
6,9 m (22 pés 8 pol)

Opções de Braço

R3.9TB (12 pés 10 pol)

Braço de Alcance

R3.35TB (11 pés)

R2.9TB (9 pés 6 pol)

1 Altura da Máquina:

Altura da Cabine	3.260 mm	10 pés 8 pol	3.260 mm	10 pés 8 pol	3.260 mm	10 pés 8 pol
Altura da FOGS	3.400 mm	11 pés 2 pol	3.400 mm	11 pés 2 pol	3.400 mm	11 pés 2 pol
Altura de Grades de Proteção/Corrimãos	3.400 mm	11 pés 2 pol	3.400 mm	11 pés 2 pol	3.400 mm	11 pés 2 pol
Com Lança/Braço/Caçamba Instalados	3.700 mm	12 pés 2 pol	3.590 mm	11 pés 9 pol	3.890 mm	12 pés 9 pol
Com Lança/Braço Instalados	3.700 mm	12 pés 2 pol	3.530 mm	11 pés 7 pol	3.440 mm	11 pés 3 pol
Com Lança Instalada	3.110 mm	10 pés 2 pol	3.110 mm	10 pés 2 pol	3.110 mm	10 pés 2 pol
Com Lança/Braço/Caçamba Instalados (com linhas auxiliares)	3.700 mm	12 pés 2 pol	3.590 mm	11 pés 9 pol	3.890 mm	12 pés 9 pol
Com Lança/Braço Instalados (com linhas auxiliares)	3.700 mm	12 pés 2 pol	3.530 mm	11 pés 7 pol	3.440 mm	11 pés 3 pol
Com Lança Instalada (com linhas auxiliares)	3.110 mm	10 pés 2 pol	3.110 mm	10 pés 2 pol	3.110 mm	10 pés 2 pol

2 Comprimento da Máquina:

Com Lança/Braço/Caçamba Instalados	11.950 mm	39 pés 2 pol	11.880 mm	39 pés	11.890 mm	39 pés
Com Lança/Braço Instalados	11.950 mm	39 pés 2 pol	11.860 mm	38 pés 11 pol	11.830 mm	38 pés 10 pol
Com Lança Instalada	10.630 mm	34 pés 11 pol	10.630 mm	34 pés 11 pol	10.630 mm	34 pés 11 pol
Com Lança/Braço/Caçamba Instalados (com linhas auxiliares)	11.950 mm	39 pés 2 pol	11.880 mm	39 pés	11.890 mm	39 pés
Com Lança/Braço Instalados (com linhas auxiliares)	11.950 mm	39 pés 2 pol	11.860 mm	38 pés 11 pol	11.830 mm	38 pés 10 pol
Com Lança Instalada (com linhas auxiliares)	10.630 mm	34 pés 11 pol	10.630 mm	34 pés 11 pol	10.630 mm	34 pés 11 pol

3 Largura da Armação Superior sem Passadiços

3.020 mm 9 pés 11 pol 3.020 mm 9 pés 11 pol 3.020 mm 9 pés 11 pol

4 Raio de Giro Traseiro

3.760 mm 12 pés 4 pol 3.760 mm 12 pés 4 pol 3.760 mm 12 pés 4 pol

5 Folga do Contrapeso

1.340 mm 4 pés 5 pol 1.340 mm 4 pés 5 pol 1.340 mm 4 pés 5 pol

6 Vão Livre Sobre o Solo

520 mm 1 pés 8 pol 520 mm 1 pés 8 pol 520 mm 1 pés 8 pol

Tipo de Caçamba

SD

SD

SD

Capacidade da Caçamba

2,41 m³ 3,15 yd³ 2,70 m³ 3,60 yd³ 2,70 m³ 3,60 yd³

Raio das Pontas da Caçamba

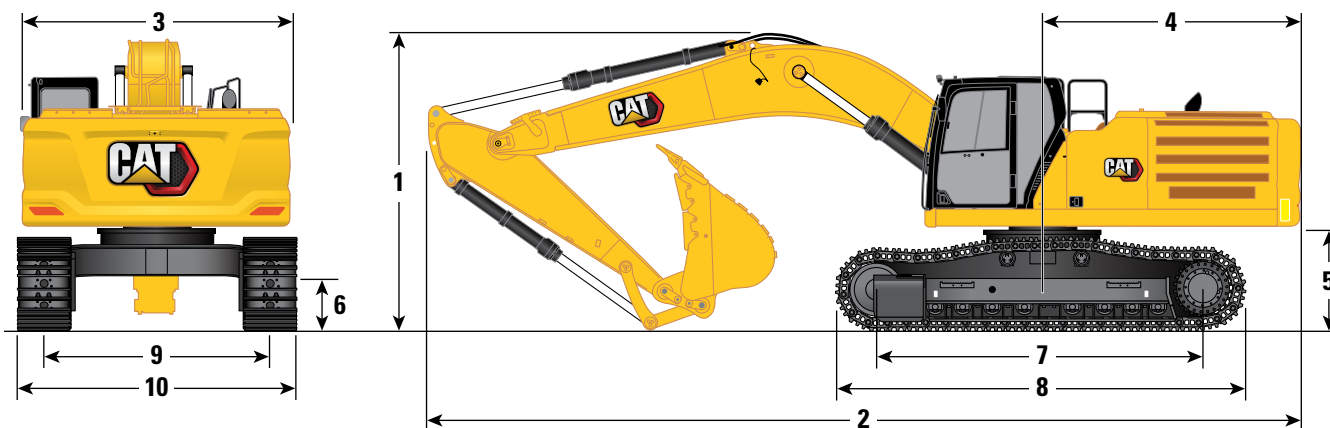
1.920 mm 6 pés 4 pol 1.920 mm 6 pés 4 pol 1.920 mm 6 pés 4 pol

(continua na próxima página)

Especificações da Escavadeira Hidráulica 350

Dimensões (continuação)

Todas as dimensões são aproximadas e podem variar dependendo da seleção da caçamba.



Opções de Lança

Lança de Alcance 6,9 m (22 pés 8 pol)

Opções de Braço

Braço de Alcance

R3.9TB (12 pés 10 pol)

R3.35TB (11 pés)

R2.9TB (9 pés 6 pol)

	R3.9TB (12 pés 10 pol)		R3.35TB (11 pés)		R2.9TB (9 pés 6 pol)	
7 Comprimento da Esteira - Comprimento até o Centro dos Roletes (material rodante longo)	4.360 mm	14 pés 4 pol	4.360 mm	14 pés 4 pol	4.360 mm	14 pés 4 pol
8 Comprimento da Esteira (material rodante longo)	5.400 mm	17 pés 9 pol	5.400 mm	17 pés 9 pol	5.400 mm	17 pés 9 pol
9 Bitola da Esteira - Estendida	2.740 mm	9 pés	2.740 mm	9 pés	2.740 mm	9 pés
10 Largura do Material Rodante (com apoios) - Estendido						
Sapatas de 600 mm (24 pol)	3.350 mm	11 pés	3.350 mm	11 pés	3.350 mm	11 pés
Sapatas de 750 mm (30 pol)	3.500 mm	11 pés 6 pol	3.500 mm	11 pés 6 pol	3.500 mm	11 pés 6 pol
Sapatas de 900 mm (35 pol)	3.640 mm	11 pés 11 pol	3.640 mm	11 pés 11 pol	3.640 mm	11 pés 11 pol
Tipo de Caçamba	SD		SD		SD	
Capacidade da Caçamba	2,41 m ³	3,15 yd ³	2,70 m ³	3,60 yd ³	2,70 m ³	3,60 yd ³
Raio das Pontas da Caçamba	1.920 mm	6 pés 4 pol	1.920 mm	6 pés 4 pol	1.920 mm	6 pés 4 pol

(continua na próxima página)

Especificações da Escavadeira Hidráulica 350

Dimensões (continuação)

Todas as dimensões são aproximadas e podem variar dependendo da seleção da caçamba.



Opções de Lança

Lança de Grande Volume 6,55 m (21 pés 6 pol)

Opções de Braço

Braço de Grande Volume M3.0UB (9 pés 10 pol) M2.5UB (8 pés 2 pol)

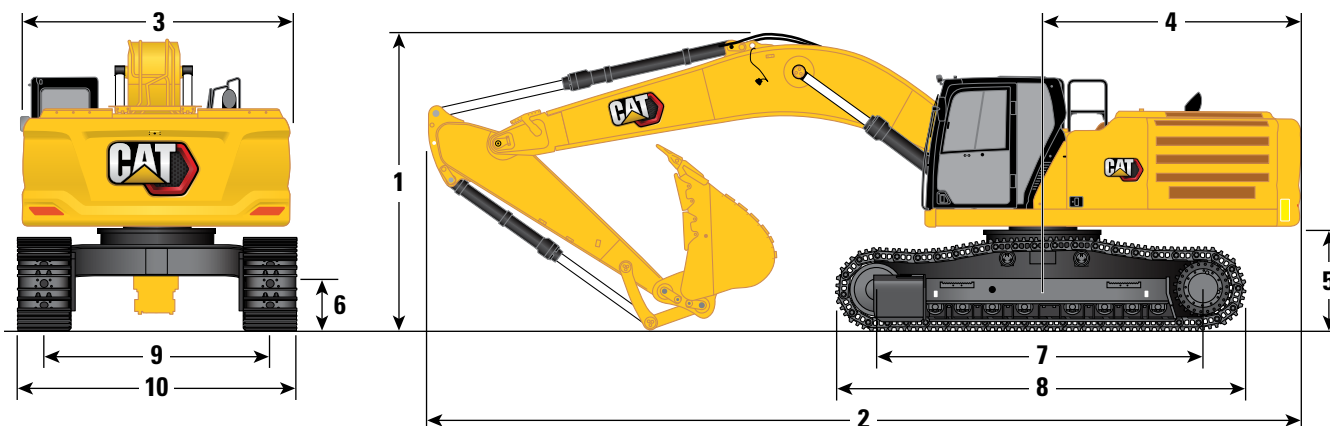
	M3.0UB (9 pés 10 pol)	M2.5UB (8 pés 2 pol)
1 Altura da Máquina:		
Altura da Cabine	3.260 mm 10 pés 8 pol	3.260 mm 10 pés 8 pol
Altura da FOGS	3.400 mm 11 pés 2 pol	3.400 mm 11 pés 2 pol
Altura de Grades de Proteção/Corrimãos	3.400 mm 11 pés 2 pol	3.400 mm 11 pés 2 pol
Com Lança/Braço/Caçamba Instalados	4.220 mm 13 pés 10 pol	4.340 mm 14 pés 3 pol
Com Lança/Braço Instalados	3.780 mm 12 pés 5 pol	3.530 mm 11 pés 7 pol
Com Lança Instalada	3.190 mm 10 pés 6 pol	3.190 mm 10 pés 6 pol
Com Lança/Braço/Caçamba Instalados (com linhas auxiliares)	4.220 mm 13 pés 10 pol	4.340 mm 14 pés 3 pol
Com Lança/Braço Instalados (com linhas auxiliares)	3.780 mm 12 pés 5 pol	3.530 mm 11 pés 7 pol
Com Lança Instalada (com linhas auxiliares)	3.190 mm 10 pés 6 pol	3.190 mm 10 pés 6 pol
2 Comprimento da Máquina:		
Com Lança/Braço/Caçamba Instalados	11.630 mm 38 pés 2 pol	11.830 mm 38 pés 10 pol
Com Lança/Braço Instalados	11.510 mm 37 pés 9 pol	11.580 mm 38 pés
Com Lança Instalada	10.270 mm 33 pés 8 pol	10.270 mm 33 pés 8 pol
Com Lança/Braço/Caçamba Instalados (com linhas auxiliares)	11.630 mm 38 pés 2 pol	11.830 mm 38 pés 10 pol
Com Lança/Braço Instalados (com linhas auxiliares)	11.510 mm 37 pés 9 pol	11.580 mm 38 pés
Com Lança Instalada (com linhas auxiliares)	10.570 mm 34 pés 8 pol	10.570 mm 34 pés 8 pol
3 Largura da Armação Superior sem Passadiços	3.020 mm 9 pés 11 pol	3.020 mm 9 pés 11 pol
4 Raio de Giro Traseiro	3.760 mm 12 pés 4 pol	3.760 mm 12 pés 4 pol
5 Folga do Contrapeso	1.340 mm 4 pés 5 pol	1.340 mm 4 pés 5 pol
6 Vão Livre Sobre o Solo	520 mm 1 pé 8 pol	520 mm 1 pé 8 pol
Tipo de Caçamba	SD	SD
Capacidade da Caçamba	3,20 m ³ 4,20 yd ³	3,20 m ³ 4,20 yd ³
Raio das Pontas da Caçamba	2.060 mm 6 pés 9 pol	2.060 mm 6 pés 9 pol

(continua na próxima página)

Especificações da Escavadeira Hidráulica 350

Dimensões (continuação)

Todas as dimensões são aproximadas e podem variar dependendo da seleção da caçamba.



Opções de Lança

Lança de Grande Volume
6,55 m (21 pés 6 pol)

Opções de Braço

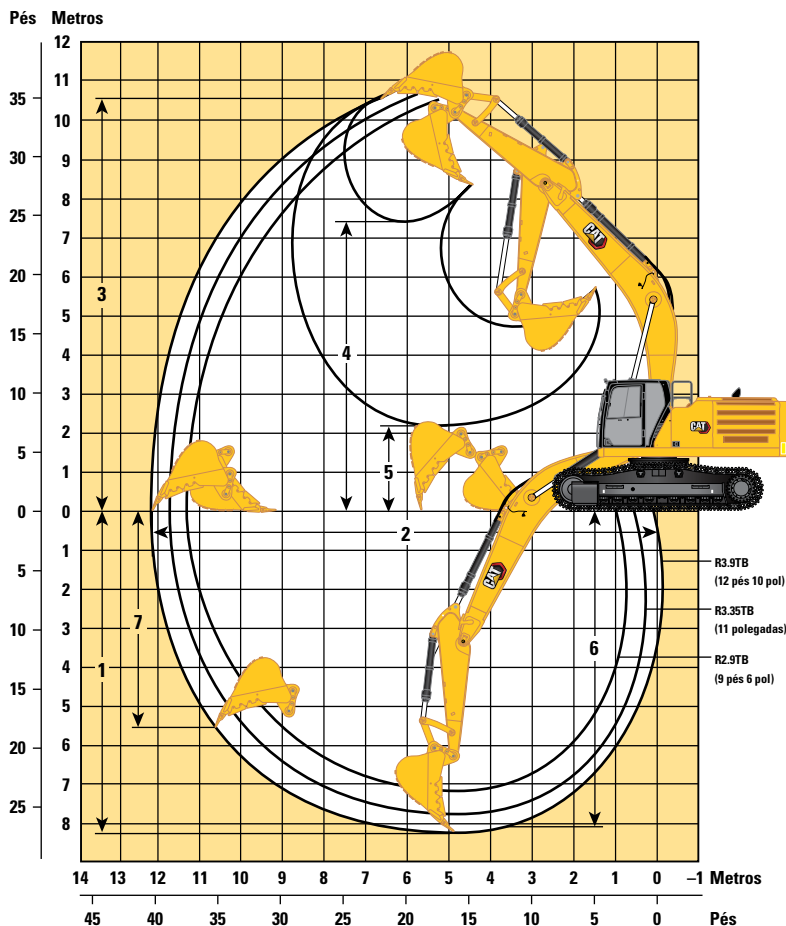
Braço de Grande Volume
M3.0UB (9 pés 10 pol) **M2.5UB (8 pés 2 pol)**

7 Comprimento da Esteira - Comprimento até o Centro dos Roletes (material rodante longo)	4.360 mm	14 pés 4 pol	4.360 mm	14 pés 4 pol
8 Comprimento da Esteira (material rodante longo)	5.400 mm	17 pés 9 pol	5.400 mm	17 pés 9 pol
9 Bitola da Esteira - Estendida	2.740 mm	9 pés	2.740 mm	9 pés
Comprimento da Esteira - Estendida:				
Sapatas de 600 mm (24 pol)	3.340 mm	10 pés 11 pol	3.340 mm	10 pés 11 pol
Sapatas de 750 mm (30 pol)	3.490 mm	11 pés 5 pol	3.490 mm	11 pés 5 pol
Sapatas de 900 mm (35 pol)	3.640 mm	11 pés 11 pol	3.640 mm	11 pés 11 pol
10 Largura do Material Rodante (com apoios) - Estendido				
Sapatas de 600 mm (24 pol)	3.350 mm	11 pés	3.350 mm	11 pés
Sapatas de 750 mm (30 pol)	3.500 mm	11 pés 6 pol	3.500 mm	11 pés 6 pol
Sapatas de 900 mm (35 pol)	3.640 mm	11 pés 11 pol	3.640 mm	11 pés 11 pol
Tipo de Caçamba	SD		SD	
Capacidade da Caçamba	3,20 m ³	4,20 yd ³	3,20 m ³	4,20 yd ³
Raio das Pontas da Caçamba	2.060 mm	6 pés 9 pol	2.060 mm	6 pés 9 pol

Especificações da Escavadeira Hidráulica 350

Faixas de Trabalho

Todas as dimensões são aproximadas e podem variar dependendo da seleção da caçamba.



Opções de Lança

Lança de Alcance
6,9 m (22 pés 8 pol)

Opções de Braço

Braço de Alcance
R3.9TB (12 pés 10 pol)
R3.35TB (11 polegadas)
R2.9TB (9 pés 6 pol)

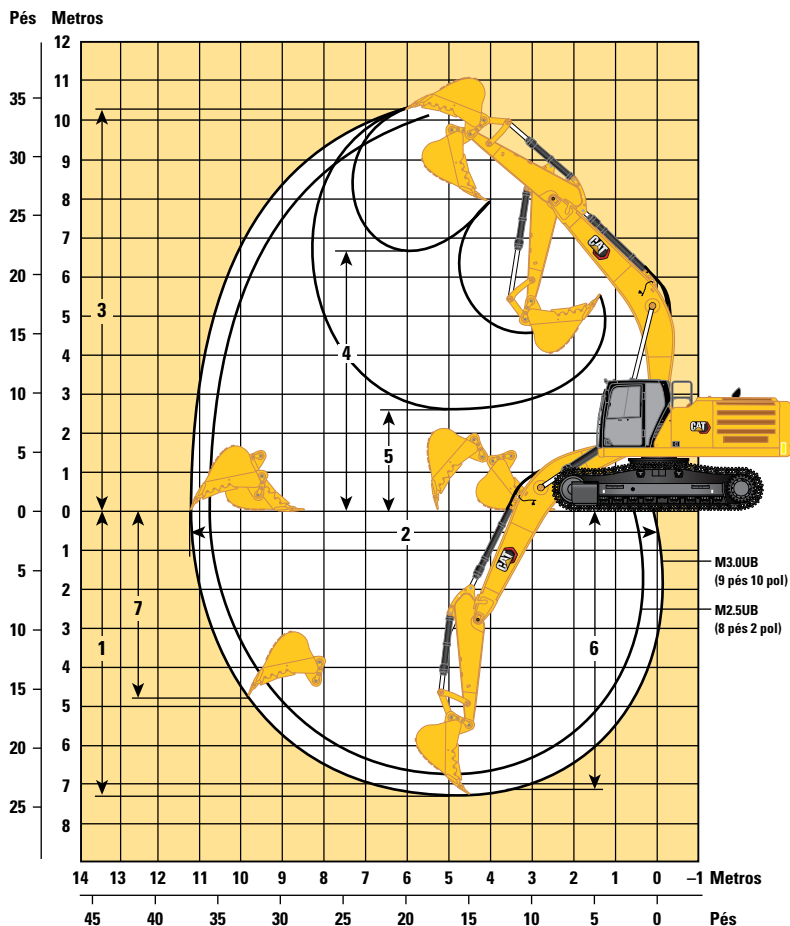
	R3.9TB (12 pés 10 pol)		R3.35TB (11 polegadas)		R2.9TB (9 pés 6 pol)	
1 Profundidade Máxima de Escavação	8.240 mm	27 pés	7.690 mm	25 pés 3 pol	7.240 mm	23 pés 9 pol
2 Alcance Máximo no Nível do Solo	12.180 mm	40 pés	11.760 mm	38 pés 7 pol	11.340 mm	37 pés 2 pol
3 Altura Máxima de Corte	10.600 mm	34 pés 9 pol	10.700 mm	35 pés 1 pol	10.530 mm	34 pés 7 pol
4 Altura Máxima de Carregamento	7.360 mm	24 pés 2 pol	7.380 mm	24 pés 3 pol	7.200 mm	23 pés 7 pol
5 Altura Mínima de Carregamento	2.160 mm	7 pés 1 pol	2.710 mm	8 pés 11 pol	3.160 mm	10 pés 4 pol
6 Profundidade Máxima de Corte para Fundo Nivelado de 2.440 mm (8 pés)	8.110 mm	26 pés 7 pol	7.550 mm	24 pés 9 pol	7.080 mm	23 pés 3 pol
7 Profundidade Máxima de Escavação de Parede Vertical	5.530 mm	18 pés 2 pol	5.630 mm	18 pés 6 pol	5.220 mm	17 pés 2 pol
Força de Escavação da Caçamba (ISO)	266 kN	59.820 lbf	266 kN	59.820 lbf	266 kN	59.820 lbf
Força de Escavação do Braço (ISO)	184 kN	41.330 lbf	200 kN	45.070 lbf	220 kN	49.530 lbf
Tipo de Caçamba	SD		SD		SD	
Capacidade da Caçamba	2,41 m ³	3,15 yd ³	2,70 m ³	3,60 yd ³	2,70 m ³	3,60 yd ³
Raio das Pontas da Caçamba	1.920 mm	6 pés 4 pol	1.920 mm	6 pés 4 pol	1.920 mm	6 pés 4 pol

(continua na próxima página)

Especificações da Escavadeira Hidráulica 350

Faixas de Trabalho (continuação)

Todas as dimensões são aproximadas e podem variar dependendo da seleção da caçamba.



Opções de Lança

Lança de Grande Volume
6,55 m (21 pés 6 pol)

Opções de Braço

Braço de Grande Volume
M3.0UB (9 pés 10 pol) M2.5UB (8 pés 2 pol)

	M3.0UB (9 pés 10 pol)	M2.5UB (8 pés 2 pol)
1 Profundidade Máxima de Escavação	7.300 mm 23 pés 11 pol	6.800 mm 22 pés 4 pol
2 Alcance Máximo no Nível do Solo	11.270 mm 37 pés	10.800 mm 35 pés 5 pol
3 Altura Máxima de Corte	10.260 mm 33 pés 8 pol	10.070 mm 33 pés
4 Altura Máxima de Carregamento	6.730 mm 22 pés 1 pol	6.530 mm 21 pés 5 pol
5 Altura Mínima de Carregamento	2.570 mm 8 pés 5 pol	3.070 mm 10 pés 1 pol
6 Profundidade Máxima de Corte para Fundo Nivelado de 2.440 mm (8 pés)	7.160 mm 23 pés 6 pol	6.640 mm 21 pés 9 pol
7 Profundidade Máxima de Escavação de Parede Vertical	4.800 mm 15 pés 9 pol	4.360 mm 14 pés 4 pol
Força de Escavação da Caçamba (ISO)	291 kN 65.480 lbf	291 kN 65.480 lbf
Força de Escavação do Braço (ISO)	211 kN 47.510 lbf	240 kN 53.850 lbf
Tipo de Caçamba	SD	SD
Capacidade da Caçamba	3,20 m ³ 4,20 yd ³	3,20 m ³ 4,20 yd ³
Raio das Pontas da Caçamba	2.060 mm 6 pés 9 pol	2.060 mm 6 pés 9 pol

Especificações da Escavadeira Hidráulica 350

Capacidades de Levantamento da Lança de Alcance - Contrapeso: 9 t (19.842 lb) - sem Caçamba, Levantamento Pesado: Ativado

Material Rodante Longo

3,9 m (12 pés 10 pol)

R3.9TB









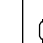



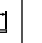
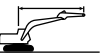
6,9 m (22 pés 8 pol)

Sapatas de Garra Dupla HD, Garra Dupla de 600 mm (24 pol)

2.740 mm (9 pés)

4.360 mm (14 pés 4 pol)

5.400 mm (17 pés 9 pol)

		1.500 mm/5 pés		3.000 mm/10 pés		4.500 mm/15 pés		6.000 mm/20 pés		7.500 mm/25 pés		9.000 mm/30 pés		mm pé/pol		
																
9.000 mm 30 pés	kg lb													*7.850	*7.850	7.880
7.500 mm 25 pés	kg lb													*7.500	*7.500	8.980
6.000 mm 20 pés	kg lb									*10.750	10.550	*10.100	7.800	*7.450	6.800	9.730
4.500 mm 15 pés	kg lb							*13.700	*13.700	*11.750	10.150	*10.600	7.600	*7.600	6.150	10.190
3.000 mm 10 pés	kg lb					*21.900	20.400	*15.950	13.350	*12.950	9.650	*11.200	7.350	*7.950	5.800	10.420
1.500 mm 5 pés	kg lb					*25.050	18.900	*17.800	12.600	*14.050	9.200	11.400	7.050	*8.500	5.650	10.430
0 mm 0 pé	kg lb			*20.700	*20.700	*23.800	18.250	*18.850	12.050	14.650	8.850	11.200	6.850	9.300	5.750	10.210
-1.500 mm -5 pés	kg lb			*15.400	*15.400	*25.400	18.050	*18.900	11.800	14.450	8.650	11.050	6.750	9.900	6.050	9.760
-3.000 mm -10 pés	kg lb	*38.750	*38.750	*22.450	*22.450	*23.600	18.150	*18.000	11.800	*14.150	8.650	*11.100	6.800	*11.050	6.750	9.030
-4.500 mm -15 pés	kg lb			*27.050	*27.050	*20.400	18.450	*15.800	11.950	*12.150	8.800			*11.050	8.150	7.960
-6.000 mm -20 pés	kg lb			*58.400	*58.400	*44.000	39.700	*33.950	25.750	*25.800	19.000			*24.250	18.150	25 pés 10 pol
						*14.950	*14.950	*11.250	*11.250					*10.300	*10.300	6.350
						*31.550	*31.550	*23.250	*23.250					*22.500	*22.500	20 pés 4 pol



ISO 10567



* Indica que a carga está limitada pela capacidade de levantamento hidráulico e não pela carga de tombamento. As cargas acima estão de acordo com a norma de capacidade de levantamento para escavadeiras hidráulicas ISO 10567:2007. Elas não excedem 87% da capacidade hidráulica de levantamento ou 75% da carga de tombamento. O peso de todos os acessórios de levantamento deve ser subtraído das capacidades de levantamento acima. As capacidades de levantamento são baseadas na máquina posicionada sobre uma superfície firme e plana. O uso de um ponto de ligação da ferramenta de trabalho para carregar/levantar objetos pode afetar o desempenho de levantamento da máquina.

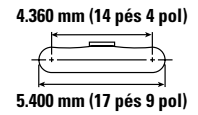
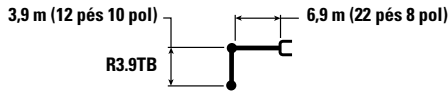
A capacidade de levantamento permanece com $\pm 5\%$ para todas as sapatas de esteira disponíveis.

Sempre consulte o Manual de Operação e Manutenção adequado para obter informações específicas sobre o produto.

Especificações da Escavadeira Hidráulica 350

Capacidades de Levantamento da Lança de Alcance - Contrapeso: 9 t (19.842 lb) - sem Caçamba, Levantamento Pesado: Ativado

Material Rodante Longo



		1.500 mm/5 pés		3.000 mm/10 pés		4.500 mm/15 pés		6.000 mm/20 pés		7.500 mm/25 pés		9.000 mm/30 pés		mm pé/pol		
		kg lb	kg lb	kg lb	kg lb	kg lb	kg lb	kg lb	kg lb	kg lb	kg lb	kg lb	kg lb	kg lb	kg lb	mm pé/pol
9.000 mm 30 pés	kg lb													*7.850 *17.450	*7.850 *17.450	7.880 25 pés 4 pol
7.500 mm 25 pés	kg lb													*7.500 *16.550	*7.500 *16.550	8.980 29 pés 2 pol
6.000 mm 20 pés	kg lb									*10.750 *23.400	10.550 22.750	*10.100 *22.100	7.800 16.750	*7.450 *16.400	6.800 15.100	9.730 31 pés 9 pol
4.500 mm 15 pés	kg lb							*13.700 *29.650	*13.700 *29.650	*11.750 *25.500	10.150 21.850	*10.600 *23.050	7.600 16.350	*7.600 *16.650	6.150 13.650	10.190 33 pés 4 pol
3.000 mm 10 pés	kg lb					*21.900 *47.000	20.450 44.150	*15.950 *34.400	13.400 28.950	*12.950 *28.100	9.700 20.850	*11.200 *24.350	7.350 15.800	*7.950 *17.450	5.800 12.800	10.420 34 pés 2 pol
1.500 mm 5 pés	kg lb					*25.050 *54.000	19.000 40.900	*17.800 *38.450	12.650 27.200	*14.050 *30.400	9.250 19.900	11.450 24.650	7.100 15.250	*8.500 *18.700	5.700 12.500	10.430 34 pés 2 pol
0 mm 0 pé	kg lb					*23.800 *52.500	18.300 40.500	*18.850 *41.000	12.100 26.500	14.700 31.650	8.900 19.150	11.250 24.150	6.900 14.800	9.350 20.550	5.750 12.650	10.210 33 pés 5 pol
-1.500 mm -5 pés	kg lb			*15.400 *34.650	*15.400 *34.650	*25.400 *55.100	18.100 39.950	*18.900 *41.000	11.850 25.500	14.500 31.200	8.700 18.700	11.100 23.900	6.800 14.600	9.900 21.850	6.100 13.400	9.760 31 pés 11 pol
-3.000 mm -10 pés	kg lb	*38.750 *85.500	*38.750 *85.500	*22.450 *50.550	*22.450 *50.550	*23.600 *51.150	18.200 39.100	*18.000 *38.950	11.800 25.450	*14.150 *30.550	8.650 18.650	*11.100 *24.300	6.800 15.000	*11.050 *24.300	6.800 15.000	9.030 29 pés 6 pol
-4.500 mm -15 pés	kg lb			*27.050 *58.400	*27.050 *58.400	*20.400 *44.000	18.500 39.850	*15.800 *33.950	12.000 25.850	*12.150 *25.800	8.800 19.050			*11.050 *24.250	8.200 18.250	7.960 25 pés 10 pol
-6.000 mm -20 pés	kg lb					*14.950 *31.550	*14.950 *31.550	*11.250 *23.250	*11.250 *23.250					*10.300 *22.500	*10.300 *22.500	6.350 20 pés 4 pol



ISO 10567



* Indica que a carga está limitada pela capacidade de levantamento hidráulico e não pela carga de tombamento. As cargas acima estão de acordo com a norma de capacidade de levantamento para escavadeiras hidráulicas ISO 10567:2007. Elas não excedem 87% da capacidade hidráulica de levantamento ou 75% da carga de tombamento. O peso de todos os acessórios de levantamento deve ser subtraído das capacidades de levantamento acima. As capacidades de levantamento são baseadas na máquina posicionada sobre uma superfície firme e plana. O uso de um ponto de ligação da ferramenta de trabalho para carregar/levantar objetos pode afetar o desempenho de levantamento da máquina.

A capacidade de levantamento permanece com $\pm 5\%$ para todas as sapatas de esteira disponíveis.

Sempre consulte o Manual de Operação e Manutenção adequado para obter informações específicas sobre o produto.

Especificações da Escavadeira Hidráulica 350

Capacidades de Levantamento da Lança de Alcance - Contrapeso: 9 t (19.842 lb) - sem Caçamba, Levantamento Pesado: Ativado

Material Rodante Longo

3,9 m (12 pés 10 pol)

R3.9TB

6,9 m (22 pés 8 pol)

Sapatas de Esteira de Garra Tripla de 900 mm (35 pol)

2.740 mm (9 pés)

4.360 mm (14 pés 4 pol)

5.400 mm (17 pés 9 pol)

		1.500 mm/5 pés		3.000 mm/10 pés		4.500 mm/15 pés		6.000 mm/20 pés		7.500 mm/25 pés		9.000 mm/30 pés		mm pé/pol		
9.000 mm 30 pés	kg lb													*7.850 *17.450	*7.850 *17.450	7.880 25 pés 4 pol
7.500 mm 25 pés	kg lb													*7.500 *16.550	*7.500 *16.550	8.980 29 pés 2 pol
6.000 mm 20 pés	kg lb									*10.750 *23.400	10.700 23.000	*10.100 *22.100	7.900 16.950	*7.450 *16.400	6.900 15.300	9.730 31 pés 9 pol
4.500 mm 15 pés	kg lb							*13.700 *29.650	*13.700 *29.650	*11.750 *25.500	10.250 22.100	*10.600 *23.050	7.700 16.550	*7.600 *16.650	6.250 13.800	10.190 33 pés 4 pol
3.000 mm 10 pés	kg lb					*21.900 *47.000	20.700 44.650	*15.950 *34.400	13.550 29.250	*12.950 *28.100	9.800 21.100	*11.200 *24.350	7.450 16.000	*7.950 *17.450	5.900 13.000	10.420 34 pés 2 pol
1.500 mm 5 pés	kg lb					*25.050 *54.000	19.200 41.400	*17.800 *38.450	12.800 27.550	*14.050 *30.400	9.350 20.100	11.600 24.950	7.200 15.450	*8.500 *18.700	5.750 12.650	10.430 34 pés 2 pol
0 mm 0 pé	kg lb			*20.700 *20.700	*20.700 *20.700	*23.800 *55.100	18.550 39.900	*18.850 *40.750	12.250 26.400	*14.750 *31.900	9.000 19.400	11.400 24.500	7.000 15.000	*9.450 *20.800	5.850 12.850	10.210 33 pés 5 pol
-1.500 mm -5 pés	kg lb			*15.400 *34.650	*15.400 *34.650	*25.400 *55.100	18.350 39.450	*18.900 *41.000	12.000 25.850	14.700 31.600	8.800 18.950	11.250 24.250	6.850 14.800	10.050 22.150	6.150 13.600	9.760 31 pés 11 pol
-3.000 mm -10 pés	kg lb	*38.750 *38.750	*38.750 *38.750	*22.450 *50.550	*22.450 *50.550	*23.600 *51.150	18.450 39.600	*18.000 *38.950	11.950 25.800	*14.150 *30.550	8.750 18.900	*11.100 6.900	11.050 24.300	6.850 15.200	9.030 29 pés 6 pol	
-4.500 mm -15 pés	kg lb			*27.050 *58.400	*27.050 *58.400	*20.400 *44.000	18.750 40.300	*15.800 *33.950	12.150 26.200	*12.150 *25.800	8.950 19.300		*11.050 *24.250	8.300 18.450	7.960 25 pés 10 pol	
-6.000 mm -20 pés	kg lb					*14.950 *31.550	*14.950 *31.550	*11.250 *23.250	*11.250 *23.250				*10.300 *22.500	*10.300 *22.500	6.350 20 pés 4 pol	



ISO 10567



* Indica que a carga está limitada pela capacidade de levantamento hidráulico e não pela carga de tombamento. As cargas acima estão de acordo com a norma de capacidade de levantamento para escavadeiras hidráulicas ISO 10567:2007. Elas não excedem 87% da capacidade hidráulica de levantamento ou 75% da carga de tombamento. O peso de todos os acessórios de levantamento deve ser subtraído das capacidades de levantamento acima. As capacidades de levantamento são baseadas na máquina posicionada sobre uma superfície firme e plana. O uso de um ponto de ligação da ferramenta de trabalho para carregar/levantar objetos pode afetar o desempenho de levantamento da máquina.

A capacidade de levantamento permanece com $\pm 5\%$ para todas as sapatas de esteira disponíveis.

Sempre consulte o Manual de Operação e Manutenção adequado para obter informações específicas sobre o produto.

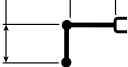
Especificações da Escavadeira Hidráulica 350

Capacidades de Levantamento da Lança de Alcance - Contrapeso: 9 t (19.842 lb) - sem Caçamba, Levantamento Pesado: Ativado

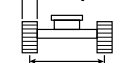
Material Rodante Longo

3,35 m (11 pés) 6,9 m (22 pés 8 pol)

R3.35TB

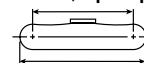


Sapatas de Esteira de Garra Dupla HD, Garra Dupla de 600 mm (24 pol)



2.740 mm (9 pés)

4.360 mm (14 pés 4 pol)



5.400 mm (17 pés 9 pol)

		3.000 mm/10 pés		4.500 mm/15 pés		6.000 mm/20 pés		7.500 mm/25 pés		9.000 mm/30 pés				
														mm pé/pol
9.000 mm 30 pés	kg lb											*9.000 *19.950	*9.000 *19.950	7.320 23 pés 6 pol
7.500 mm 25 pés	kg lb							*11.000 *24.100	10.650 22.800			*8.450 *18.700	*8.450 *18.700	8.500 27 pés 7 pol
6.000 mm 20 pés	kg lb							*11.500 *25.050	10.400 22.350	*10.800 *20.400	7.700 16.500	*8.300 *18.300	7.300 16.150	9.280 30 pés 3 pol
4.500 mm 15 pés	kg lb			*19.200 *41.200	*19.200 *41.200	*14.750 *31.850	14.050 30.300	*12.450 *27.050	10.000 21.600	*11.150 *24.300	7.550 16.200	*8.450 *18.550	6.550 14.500	9.770 31 pés 11 pol
3.000 mm 10 pés	kg lb			*23.600 *50.700	19.900 42.950	*16.850 *36.350	13.200 28.450	*13.550 *29.400	9.600 20.650	11.650 25.100	7.300 15.700	*8.800 *19.300	6.200 13.600	10.010 32 pés 9 pol
1.500 mm 5 pés	kg lb			*18.550 *44.350	*18.550 40.350	*18.450 *39.900	12.500 26.950	*14.500 *31.450	9.200 19.800	11.400 24.550	7.100 15.250	*9.400 *20.650	6.050 13.300	10.020 32 pés 10 pol
0 mm 0 pé	kg lb			*21.000 *48.750	18.350 39.400	*19.150 *41.500	12.100 26.050	14.700 31.600	8.900 19.200	11.250 24.200	6.900 14.900	9.950 21.950	6.150 13.550	9.790 32 pés 1 pol
-1.500 mm -5 pés	kg lb	*15.000 *33.900	*15.000 *33.900	*24.900 *54.000	18.300 39.300	*18.900 *40.900	11.950 25.700	14.550 31.300	8.750 18.900	11.200 24.100	6.850 14.800	10.650 23.500	6.550 14.450	9.320 30 pés 6 pol
-3.000 mm -10 pés	kg lb	*23.950 *54.150	*23.950 *54.150	*22.600 *48.950	18.450 39.650	*17.550 *37.900	12.000 25.800	*13.800 *29.650	8.800 18.950			*11.350 *25.000	7.400 16.400	8.560 27 pés 11 pol
-4.500 mm -15 pés	kg lb	*23.700 *51.100	*23.700 *51.100	*18.750 *40.400	*18.750 *40.400	*14.700 *31.450	12.250 26.400					*11.050 *24.200	9.200 20.550	7.410 24 pés



ISO 10567



*Indica que a carga está limitada pela capacidade de levantamento hidráulico e não pela carga de tombamento. As cargas acima estão de acordo com a norma de capacidade de levantamento para escavadeiras hidráulicas ISO 10567:2007. Elas não excedem 87% da capacidade hidráulica de levantamento ou 75% da carga de tombamento. O peso de todos os acessórios de levantamento deve ser subtraído das capacidades de levantamento acima. As capacidades de levantamento são baseadas na máquina posicionada sobre uma superfície firme e plana. O uso de um ponto de ligação da ferramenta de trabalho para carregar/levantar objetos pode afetar o desempenho de levantamento da máquina.

A capacidade de levantamento permanece com $\pm 5\%$ para todas as sapatas de esteira disponíveis.

Sempre consulte o Manual de Operação e Manutenção adequado para obter informações específicas sobre o produto.

Especificações da Escavadeira Hidráulica 350

Capacidades de Levantamento da Lança de Alcance - Contrapeso: 9 t (19.842 lb) - sem Caçamba, Levantamento Pesado: Ativado

Material Rodante Longo

3,35 m (11 pés) 6,9 m (22 pés 8 pol)

R3.35TB

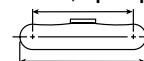


Sapatas de Esteira de Garra Tripla, Garra Dupla de 750 mm (30 pol)



2.740 mm (9 pés)

4.360 mm (14 pés 4 pol)



5.400 mm (17 pés 9 pol)

Diagrama	3.000 mm/10 pés		4.500 mm/15 pés		6.000 mm/20 pés		7.500 mm/25 pés		9.000 mm/30 pés		Diagrama				
	kg	lb	kg	lb	kg	lb	kg	lb	kg	lb	kg	lb	mm pé/pol		
9.000 mm 30 pés	kg												*9.000 *19.950	*9.000 *19.950	7.320 23 pés 6 pol
7.500 mm 25 pés	kg						*11.000 *24.100	10.650 22.850					*8.450 *18.700	*8.450 *18.700	8.500 27 pés 7 pol
6.000 mm 20 pés	kg						*11.500 *25.050	10.450 22.450	*10.800 *20.400	7.700 16.550			*8.300 *18.300	7.300 16.200	9.280 30 pés 3 pol
4.500 mm 15 pés	kg			*19.200 *41.200	*19.200 *41.200	*14.750 *31.850	14.100 30.350	*12.450 *27.050	10.050 21.650	*11.150 *24.300	7.550 16.250		*8.450 *18.550	6.600 14.550	9.770 31 pés 11 pol
3.000 mm 10 pés	kg			*23.600 *50.700	19.950 43.100	*16.850 *36.350	13.250 28.550	*13.550 *29.400	9.600 20.700	*11.700 *25.150	7.350 15.750		*8.800 *19.300	6.200 13.650	10.010 32 pés 9 pol
1.500 mm 5 pés	kg			*18.550 *44.350	*18.550 40.500	*18.450 *39.900	12.550 27.050	*14.500 *31.450	9.200 19.850	11.450 24.650	7.100 15.300		*9.400 *20.650	6.050 13.350	10.020 32 pés 10 pol
0 mm 0 pé	kg			*21.000 *48.750	18.400 39.550	*19.150 *41.500	12.150 26.150	14.750 31.750	8.950 19.250	11.300 24.300	6.950 14.950		10.000 22.000	6.200 13.600	9.790 32 pés 1 pol
-1.500 mm -5 pés	kg	*15.000 *33.900	*15.000 *33.900	*24.900 *54.000	18.350 39.450	*18.900 *40.900	12.000 25.800	14.600 31.400	8.800 18.950	11.200 24.150	6.900 14.850		10.700 23.600	6.600 14.500	9.320 30 pés 6 pol
-3.000 mm -10 pés	kg	*23.950 *54.150	*23.950 *54.150	*22.600 *48.950	18.500 39.800	*17.550 *37.900	12.000 25.900	*13.800 *29.650	8.850 19.050				*11.350 *25.000	7.450 16.500	8.560 27 pés 11 pol
-4.500 mm -15 pés	kg	*23.700 *51.100	*23.700 *51.100	*18.750 *40.400	*18.750 *40.400	*14.700 *31.450	12.250 26.450						*11.050 *24.200	9.250 20.650	7.410 24 pés



ISO 10567



*Indica que a carga está limitada pela capacidade de levantamento hidráulico e não pela carga de tombamento. As cargas acima estão de acordo com a norma de capacidade de levantamento para escavadeiras hidráulicas ISO 10567:2007. Elas não excedem 87% da capacidade hidráulica de levantamento ou 75% da carga de tombamento. O peso de todos os acessórios de levantamento deve ser subtraído das capacidades de levantamento acima. As capacidades de levantamento são baseadas na máquina posicionada sobre uma superfície firme e plana. O uso de um ponto de ligação da ferramenta de trabalho para carregar/levantar objetos pode afetar o desempenho de levantamento da máquina.

A capacidade de levantamento permanece com ±5% para todas as sapatas de esteira disponíveis.

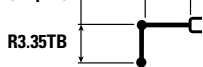
Sempre consulte o Manual de Operação e Manutenção adequado para obter informações específicas sobre o produto.

Especificações da Escavadeira Hidráulica 350

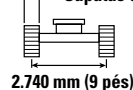
Capacidades de Levantamento da Lança de Alcance - Contrapeso: 9 t (19.842 lb) - sem Caçamba, Levantamento Pesado: Ativado

Material Rodante Longo

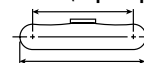
3,35 m (11 pés) 6,9 m (22 pés 8 pol)















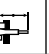
Sapatas de Esteira de Garra Tripla de 900 mm (35 pol)



4.360 mm (14 pés 4 pol)



5.400 mm (17 pés 9 pol)

		3.000 mm/10 pés		4.500 mm/15 pés		6.000 mm/20 pés		7.500 mm/25 pés		9.000 mm/30 pés				
														mm pé/pol
9.000 mm 30 pés	kg lb											*9.000 *19.950	*9.000 *19.950	7.320 23 pés 6 pol
7.500 mm 25 pés	kg lb							*11.000 *24.100	10.750 23.100			*8.450 *18.700	*8.450 *18.700	8.500 27 pés 7 pol
6.000 mm 20 pés	kg lb							*11.500 *25.050	10.550 22.700	*10.800 *20.400	7.800 16.750	*8.300 *18.300	7.400 16.400	9.280 30 pés 3 pol
4.500 mm 15 pés	kg lb			*19.200 *41.200	*19.200 *41.200	*14.750 *31.850	14.250 30.700	*12.450 *27.050	10.150 21.900	*11.150 *24.300	7.650 16.450	*8.450 *18.550	6.650 14.750	9.770 31 pés 11 pol
3.000 mm 10 pés	kg lb			*23.600 *50.700	20.200 43.600	*16.850 *36.350	13.400 28.900	*13.550 *29.400	9.750 20.950	*11.700 *25.400	7.400 15.950	*8.800 *19.300	6.300 13.850	10.010 32 pés 9 pol
1.500 mm 5 pés	kg lb			*18.550 *44.350	*18.550 40.950	*18.450 *39.900	12.700 27.400	*14.500 *31.450	9.350 20.100	11.600 25.000	7.200 15.500	*9.400 *20.650	6.150 13.550	10.020 32 pés 10 pol
0 mm 0 pé	kg lb			*21.000 *48.750	18.600 40.050	*19.150 *41.500	12.300 26.500	14.950 32.150	9.050 19.500	11.450 24.600	7.050 15.150	10.150 22.300	6.250 13.800	9.790 32 pés 1 pol
-1.500 mm -5 pés	kg lb	*15.000 *33.900	*15.000 *33.900	*24.900 *54.000	18.600 39.900	*18.900 *40.900	12.150 26.100	14.800 31.800	8.900 19.200	11.350 24.500	7.000 15.050	10.850 23.900	6.700 14.700	9.320 30 pés 6 pol
-3.000 mm -10 pés	kg lb	*23.950 *54.150	*23.950 *54.150	*22.600 *48.950	18.750 40.300	*17.550 *37.900	12.150 26.200	*13.800 *29.650	8.950 19.300			*11.350 *25.000	7.550 16.700	8.560 27 pés 11 pol
-4.500 mm -15 pés	kg lb	*23.700 *51.100	*23.700 *51.100	*18.750 *40.400	*18.750 *40.400	*14.700 *31.450	12.400 26.800					*11.050 *24.200	9.350 20.900	7.410 24 pés



ISO 10567



* Indica que a carga está limitada pela capacidade de levantamento hidráulico e não pela carga de tombamento. As cargas acima estão de acordo com a norma de capacidade de levantamento para escavadeiras hidráulicas ISO 10567:2007. Elas não excedem 87% da capacidade hidráulica de levantamento ou 75% da carga de tombamento. O peso de todos os acessórios de levantamento deve ser subtraído das capacidades de levantamento acima. As capacidades de levantamento são baseadas na máquina posicionada sobre uma superfície firme e plana. O uso de um ponto de ligação da ferramenta de trabalho para carregar/levantar objetos pode afetar o desempenho de levantamento da máquina.

A capacidade de levantamento permanece com ±5% para todas as sapatas de esteira disponíveis.

Sempre consulte o Manual de Operação e Manutenção adequado para obter informações específicas sobre o produto.

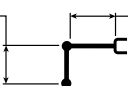
Especificações da Escavadeira Hidráulica 350

Capacidades de Levantamento da Lança de Alcance - Contrapeso: 9 t (19.842 lb) - sem Caçamba, Levantamento Pesado: Ativado

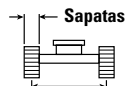
Material Rodante Longo

3,35 m (12 pés 10 pol)

R3.35TB (HD)



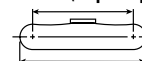
HD 6,9 m (22 pés 8 pol)



2.740 mm (9 pés)

Sapatas de Garra Dupla HD, Garra Dupla de 600 mm (24 pol)

4.360 mm (14 pés 4 pol)



5.400 mm (17 pés 9 pol)

Diagrama da Lança	3.000 mm/10 pés		4.500 mm/15 pés		6.000 mm/20 pés		7.500 mm/25 pés		9.000 mm/30 pés		Diagrama do Acessório		mm pé/pol	
	kg lb	kg lb	kg lb	kg lb	kg lb	kg lb	kg lb	kg lb	kg lb	kg lb	kg lb	kg lb		
9.000 mm 30 pés	kg lb											*8.950 *19.850	*8.950 *19.850	7.320 23 pés 6 pol
7.500 mm 25 pés	kg lb						*10.850 *23.800	10.550 22.600				*8.400 *18.600	*8.400 *18.600	8.500 27 pés 7 pol
6.000 mm 20 pés	kg lb						*11.350 *24.700	10.300 22.150	*10.600 *20.300	7.600 16.200		*8.250 *15.900	7.150 15.900	9.280 30 pés 3 pol
4.500 mm 15 pés	kg lb			*19.000 *40.700	*19.000 *40.700	*14.550 *31.450	13.900 30.000	*12.300 *26.650	9900 21.300	*10.950 *23.900	7.400 15.900	*8.400 *18.400	6.450 14.200	9.770 31 pés 11 pol
3.000 mm 10 pés	kg lb			*23.300 *50.000	19.650 42.400	*16.600 *35.850	13.000 28.100	*13.350 *28.950	9.450 20.300	*11.500 *24.800	7.150 15.400	*8.750 *19.200	6.050 13.300	10.010 32 pés 9 pol
1.500 mm 5 pés	kg lb			*18.500 *44.300	18.400 39.650	*18.200 *39.300	12.300 26.500	*14.300 *30.950	9.000 19.400	11.300 24.250	6.950 14.900	*9.350 *20.550	5.900 13.000	10.020 32 pés 10 pol
0 mm 0 pé	kg lb			*20.950 *48.650	18.000 38.700	*18.850 *40.850	11.850 25.550	14.550 31.250	8.700 18.750	11.100 23.900	6.750 14.550	9.850 21.650	6.000 13.250	9.790 32 pés 1 pol
-1.500 mm -5 pés	kg lb	*14.950 *33.800	*14.950 *33.800	*24.500 *53.200	17.950 38.550	*18.600 *40.250	11.700 25.150	14.350 30.900	8.550 18.450	11.050 23.750	6.700 14.450	10.500 23.200	6.400 14.150	9.320 30 pés 6 pol
-3.000 mm -10 pés	kg lb	*23.950 *54.050	*23.950 *54.050	*22.250 *48.150	18.150 39.000	*17.250 *37.250	11.750 25.300	*13.550 *29.100	8.600 18.550			*11.150 *24.550	7.250 16.050	8.560 27 pés 11 pol
-4.500 mm -15 pés	kg lb	*23.250 *50.100	*23.250 *50.100	*18.450 *39.650	*18.450 *39.650	*14.450 *30.850	12.000 25.900					*10.800 *23.700	9.050 20.200	7.410 24 pés



ISO 10567



* Indica que a carga está limitada pela capacidade de levantamento hidráulico e não pela carga de tombamento. As cargas acima estão de acordo com a norma de capacidade de levantamento para escavadeiras hidráulicas ISO 10567:2007. Elas não excedem 87% da capacidade hidráulica de levantamento ou 75% da carga de tombamento. O peso de todos os acessórios de levantamento deve ser subtraído das capacidades de levantamento acima. As capacidades de levantamento são baseadas na máquina posicionada sobre uma superfície firme e plana. O uso de um ponto de ligação da ferramenta de trabalho para carregar/levantar objetos pode afetar o desempenho de levantamento da máquina.

A capacidade de levantamento permanece com $\pm 5\%$ para todas as sapatas de esteira disponíveis.

Sempre consulte o Manual de Operação e Manutenção adequado para obter informações específicas sobre o produto.

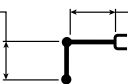
Especificações da Escavadeira Hidráulica 350

Capacidades de Levantamento da Lança de Alcance - Contrapeso: 9 t (19.842 lb) - sem Caçamba, Levantamento Pesado: Ativado

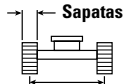
Material Rodante Longo

3,35 m (12 pés 10 pol)

R3.35TB (HD)



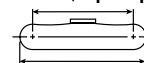
HD 6,9 m (22 pés 8 pol)



2.740 mm (9 pés)

Sapatas com Garra Tripla, Garra Dupla de 750 mm (30 pol)

4.360 mm (14 pés 4 pol)



5.400 mm (17 pés 9 pol)

		3.000 mm/10 pés		4.500 mm/15 pés		6.000 mm/20 pés		7.500 mm/25 pés		9.000 mm/30 pés		mm pé/pol		
9.000 mm 30 pés	kg lb											*8.950 *19.850	*8.950 *19.850	7.320 23 pés 6 pol
7.500 mm 25 pés	kg lb							*10.850 *23.800	10.550 22.650			*8.400 *18.600	*8.400 *18.600	8.500 27 pés 7 pol
6.000 mm 20 pés	kg lb							*11.350 *24.700	10.350 22.200	*10.600 *20.300	7.600 16.250	*8.250 *15.950	7.200 15.950	9.280 30 pés 3 pol
4.500 mm 15 pés	kg lb			*19.000 *40.700	*19.000 *40.700	*14.550 *31.450	13.950 30.100	*12.300 *26.650	9.950 21.350	*10.950 *23.900	7.450 15.950	*8.400 *18.400	6.450 14.250	9.770 31 pés 11 pol
3.000 mm 10 pés	kg lb			*23.300 *50.000	19.700 42.550	*16.600 *35.850	13.050 28.200	*13.350 *28.950	9.450 20.400	*11.500 *24.900	7.200 15.450	*8.750 *19.200	6.050 13.350	10.010 32 pés 9 pol
1.500 mm 5 pés	kg lb			*18.500 *44.300	18.450 39.800	*18.200 *39.300	12.350 26.600	*14.300 *30.950	9.050 19.500	11.350 24.350	6.950 14.950	*9.350 *20.550	5.950 13.050	10.020 32 pés 10 pol
0 mm 0 pé	kg lb			*20.950 *48.650	18.050 38.800	*18.850 *40.850	11.900 25.650	14.600 31.350	8.750 18.850	11.150 23.950	6.800 14.600	9.850 21.700	6.050 13.300	9.790 32 pés 1 pol
-1.500 mm -5 pés	kg lb	*14.950 *33.800	*14.950 *33.800	*24.500 *53.200	18.000 38.700	*18.600 *40.250	11.750 25.250	14.400 31.000	8.600 18.550	11.050 23.850	6.750 14.500	10.550 23.300	6.450 14.200	9.320 30 pés 6 pol
-3.000 mm -10 pés	kg lb	*23.950 *54.050	*23.950 *54.050	*22.250 *48.150	18.200 39.100	*17.250 *37.250	11.800 25.350	*13.550 *29.100	8.650 18.650			*11.150 *24.550	7.300 16.150	8.560 27 pés 11 pol
-4.500 mm -15 pés	kg lb	*23.250 *50.100	*23.250 *50.100	*18.450 *39.650	*18.450 *39.650	*14.450 *30.850	12.050 26.000					*10.800 *23.700	9.100 20.250	7.410 24 pés



ISO 10567



* Indica que a carga está limitada pela capacidade de levantamento hidráulico e não pela carga de tombamento. As cargas acima estão de acordo com a norma de capacidade de levantamento para escavadeiras hidráulicas ISO 10567:2007. Elas não excedem 87% da capacidade hidráulica de levantamento ou 75% da carga de tombamento. O peso de todos os acessórios de levantamento deve ser subtraído das capacidades de levantamento acima. As capacidades de levantamento são baseadas na máquina posicionada sobre uma superfície firme e plana. O uso de um ponto de ligação da ferramenta de trabalho para carregar/levantar objetos pode afetar o desempenho de levantamento da máquina.

A capacidade de levantamento permanece com $\pm 5\%$ para todas as sapatas de esteira disponíveis.

Sempre consulte o Manual de Operação e Manutenção adequado para obter informações específicas sobre o produto.

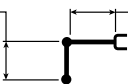
Especificações da Escavadeira Hidráulica 350

Capacidades de Levantamento da Lança de Alcance - Contrapeso: 9 t (19.842 lb) - sem Caçamba, Levantamento Pesado: Ativado

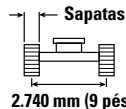
Material Rodante Longo

3,35 m (12 pés 10 pol)

R3.35TB (HD)



HD 6,9 m (22 pés 8 pol)



2.740 mm (9 pés)

Sapatas com Garra Tripla de 900 mm (35 pol)

4.360 mm (14 pés 4 pol)



5.400 mm (17 pés 9 pol)

		3.000 mm/10 pés		4.500 mm/15 pés		6.000 mm/20 pés		7.500 mm/25 pés		9.000 mm/30 pés		mm pé/pol		
9.000 mm 30 pés	kg lb											*8.950 *19.850	*8.950 *19.850	7.320 23 pés 6 pol
7.500 mm 25 pés	kg lb							*10.850 *23.800	10.700 22.900			*8.400 *18.600	*8.400 *18.600	8.500 27 pés 7 pol
6.000 mm 20 pés	kg lb							*11.350 *24.700	10.450 22.450	*10.600 *20.300	7.700 16.450	*8.250 *18.200	7.300 16.150	9.280 30 pés 3 pol
4.500 mm 15 pés	kg lb			*19.000 *40.700	*19.000 *40.700	*14.550 *31.450	14.100 30.400	*12.300 *26.650	10.050 21.600	*10.950 *23.900	7.500 16.150	*8.400 *18.400	6.550 14.450	9.770 31 pés 11 pol
3.000 mm 10 pés	kg lb			*23.300 *50.000	19.900 43.000	*16.600 *35.850	13.200 28.500	*13.350 *28.950	9.600 20.650	*11.500 *25.000	7.300 15.650	*8.750 *19.200	6.150 13.550	10.010 32 pés 9 pol
1.500 mm 5 pés	kg lb			*18.500 *44.300	*18.500 40.300	*18.200 *39.300	12.500 26.950	*14.300 *30.950	9.150 19.750	11.500 24.700	7.050 15.150	*9.350 *20.550	6.000 13.200	10.020 32 pés 10 pol
0 mm 0 pé	kg lb			*20.950 *48.650	18.300 39.300	*18.850 *40.850	12.050 25.950	14.750 31.800	8.850 19.100	11.300 24.300	6.900 14.800	10.000 22.000	6.100 13.450	9.790 32 pés 1 pol
-1.500 mm -5 pés	kg lb	*14.950 *33.800	*14.950 *33.800	*24.500 *53.200	18.250 39.200	*18.600 *40.250	11.900 25.600	14.600 31.450	8.700 18.800	11.200 24.150	6.800 14.700	10.700 23.600	6.500 14.350	9.320 30 pés 6 pol
-3.000 mm -10 pés	kg lb	*23.950 *54.050	*23.950 *54.050	*22.250 *48.150	18.450 39.600	*17.250 *37.250	11.950 25.700	*13.550 *29.100	8.750 18.850			*11.150 *24.550	7.400 16.350	8.560 27 pés 11 pol
-4.500 mm -15 pés	kg lb	*23.250 *50.100	*23.250 *50.100	*18.450 *39.650	*18.450 *39.650	*14.450 *30.850	12.200 26.350					*10.800 *23.700	9.200 20.550	7.410 24 pés



ISO 10567



* Indica que a carga está limitada pela capacidade de levantamento hidráulico e não pela carga de tombamento. As cargas acima estão de acordo com a norma de capacidade de levantamento para escavadeiras hidráulicas ISO 10567:2007. Elas não excedem 87% da capacidade hidráulica de levantamento ou 75% da carga de tombamento. O peso de todos os acessórios de levantamento deve ser subtraído das capacidades de levantamento acima. As capacidades de levantamento são baseadas na máquina posicionada sobre uma superfície firme e plana. O uso de um ponto de ligação da ferramenta de trabalho para carregar/levantar objetos pode afetar o desempenho de levantamento da máquina.

A capacidade de levantamento permanece com $\pm 5\%$ para todas as sapatas de esteira disponíveis.

Sempre consulte o Manual de Operação e Manutenção adequado para obter informações específicas sobre o produto.

Especificações da Escavadeira Hidráulica 350

Capacidades de Levantamento da Lança de Alcance - Contrapeso: 9 t (19.842 lb) - sem Caçamba, Levantamento Pesado: Ativado

Material Rodante Longo

2,9 m (9 pés 6 pol)

R2.9TB

6,9 m (22 pés 8 pol)

Sapatas de Esteira de Garra Dupla HD, Garra Dupla de 600 mm (24 pol)

2.740 mm (9 pés)

4.360 mm (14 pés 4 pol)

5.400 mm (17 pés 9 pol)

		3.000 mm/10 pés		4.500 mm/15 pés		6.000 mm/20 pés		7.500 mm/25 pés		9.000 mm/30 pés		mm pé/pol		
9.000 mm 30 pés	kg lb											*10.700 *23.850	*10.700 *23.850	6.740 21 pés 7 pol
7.500 mm 25 pés	kg lb							*11.700 *25.700	10.450 22.400			*10.000 *22.150	9.350 20.900	8.010 25 pés 11 pol
6.000 mm 20 pés	kg lb					*13.600 *29.500	*13.600 *29.500	*12.050 *26.300	10.250 22.100			*9.850 *21.650	7.850 17.400	8.840 28 pés 10 pol
4.500 mm 15 pés	kg lb			*20.650 *44.200	*20.650 *44.200	*15.500 *33.400	13.800 29.800	*12.950 *28.100	9.900 21.350	*11.550 *25.200	7.450 16.000	*10.000 *21.950	7.000 15.450	9.350 30 pés 7 pol
3.000 mm 10 pés	kg lb			*18.850 *49.150	*18.850 *41.850	*17.450 *37.650	13.000 28.050	*13.950 *30.250	9.500 20.450	11.600 24.950	7.250 15.600	*10.450 *22.900	6.550 14.450	9.600 31 pés 5 pol
1.500 mm 5 pés	kg lb			*13.650 *33.550	*13.650 *33.550	*18.800 *40.700	12.400 26.700	*14.750 *32.000	9.100 19.650	11.400 24.500	7.050 15.200	10.350 22.800	6.450 14.150	9.610 31 pés 6 pol
0 mm 0 pé	kg lb			*19.550 *45.650	18.300 39.350	*19.200 *41.600	12.050 25.950	14.700 31.600	8.900 19.150	11.250 24.250	6.950 14.950	10.650 23.400	6.550 14.450	9.370 30 pés 8 pol
-1.500 mm -5 pés	kg lb	*15.200 *34.450	*15.200 *34.450	*24.050 *52.250	18.350 39.450	*18.600 *40.300	11.950 25.750	14.600 31.350	8.800 18.950			11.450 25.300	7.050 15.550	8.870 29 pés
-3.000 mm -10 pés	kg lb	*26.200 *57.200	*26.200 *57.200	*21.400 *46.400	18.600 40.000	*16.900 *36.500	12.050 26.000	*13.200 *28.250	8.900 19.200			*11.750 *25.850	8.100 17.950	8.070 26 pés 4 pol
-4.500 mm -15 pés	kg lb			*17.050 *36.600	*17.050 *36.600	*13.400 *28.450	12.400 26.750					*11.100 *24.300	10.450 23.350	6.840 22 pés 2 pol



ISO 10567



* Indica que a carga está limitada pela capacidade de levantamento hidráulico e não pela carga de tombamento. As cargas acima estão de acordo com a norma de capacidade de levantamento para escavadeiras hidráulicas ISO 10567:2007. Elas não excedem 87% da capacidade hidráulica de levantamento ou 75% da carga de tombamento. O peso de todos os acessórios de levantamento deve ser subtraído das capacidades de levantamento acima. As capacidades de levantamento são baseadas na máquina posicionada sobre uma superfície firme e plana. O uso de um ponto de ligação da ferramenta de trabalho para carregar/levantar objetos pode afetar o desempenho de levantamento da máquina.

A capacidade de levantamento permanece com $\pm 5\%$ para todas as sapatas de esteira disponíveis.

Sempre consulte o Manual de Operação e Manutenção adequado para obter informações específicas sobre o produto.

Especificações da Escavadeira Hidráulica 350

Capacidades de Levantamento da Lança de Alcance - Contrapeso: 9 t (19.842 lb) - sem Caçamba, Levantamento Pesado: Ativado

Material Rodante Longo

2,9 m (9 pés 6 pol)

R2.9TB

6,9 m (22 pés 8 pol)

Sapatas de Esteira de Garra Tripla, Garra Dupla de 750 mm (30 pol)

2.740 mm (9 pés)

4.360 mm (14 pés 4 pol)

5.400 mm (17 pés 9 pol)

		3.000 mm/10 pés		4.500 mm/15 pés		6.000 mm/20 pés		7.500 mm/25 pés		9.000 mm/30 pés		mm pé/pol		
9.000 mm 30 pés	kg lb											*10.700 *23.850	*10.700 *23.850	6.740 21 pés 7 pol
7.500 mm 25 pés	kg lb							*11.700 *25.700	10.500 22.500			*10.000 *22.150	9.350 21.000	8.010 25 pés 11 pol
6.000 mm 20 pés	kg lb					*13.600 *29.500	*13.600 *29.500	*12.050 *26.300	10.300 22.150			*9.850 *21.650	7.850 17.450	8.840 28 pés 10 pol
4.500 mm 15 pés	kg lb			*20.650 *44.200	*20.650 *44.200	*15.500 *33.400	13.850 29.900	*12.950 *28.100	9.950 21.400	*11.550 *25.200	7.500 16.050	*10.000 *21.950	7.000 15.500	9.350 30 pés 7 pol
3.000 mm 10 pés	kg lb			*18.850 *49.150	*18.850 *41.950	*17.450 *37.650	13.050 28.150	*13.950 *30.250	9.500 20.500	11.650 *25.050	7.300 15.650	*10.450 *22.900	6.600 14.500	9.600 31 pés 5 pol
1.500 mm 5 pés	kg lb			*13.650 *33.550	*13.650 *33.550	*18.800 *40.700	12.450 26.800	*14.750 *32.000	9.150 19.750	11.450 24.600	7.100 15.250	10.400 22.850	6.450 14.200	9.610 31 pés 6 pol
0 mm 0 pé	kg lb			*19.550 *45.650	18.350 39.500	*19.200 *41.600	12.100 26.050	14.750 31.700	8.900 19.200	11.300 24.300	6.950 15.000	10.650 23.500	6.600 14.500	9.370 30 pés 8 pol
-1.500 mm -5 pés	kg lb	*15.200 *34.450	*15.200 *34.450	*24.050 *52.250	18.450 39.600	*18.600 *40.300	12.000 25.850	14.650 31.500	8.850 19.050			11.500 25.400	7.100 15.600	8.870 29 pés
-3.000 mm -10 pés	kg lb	*26.200 *57.200	*26.200 *57.200	*21.400 *46.400	18.650 40.100	*16.900 *36.500	12.100 26.050	*13.200 *28.250	8.900 19.250			*11.750 *25.850	8.150 18.050	8.070 26 pés 4 pol
-4.500 mm -15 pés	kg lb			*17.050 *36.600	*17.050 *36.600	*13.400 *28.450	12.450 26.850					*11.100 *24.300	10.450 23.400	6.840 22 pés 2 pol



ISO 10567



* Indica que a carga está limitada pela capacidade de levantamento hidráulico e não pela carga de tombamento. As cargas acima estão de acordo com a norma de capacidade de levantamento para escavadeiras hidráulicas ISO 10567:2007. Elas não excedem 87% da capacidade hidráulica de levantamento ou 75% da carga de tombamento. O peso de todos os acessórios de levantamento deve ser subtraído das capacidades de levantamento acima. As capacidades de levantamento são baseadas na máquina posicionada sobre uma superfície firme e plana. O uso de um ponto de ligação da ferramenta de trabalho para carregar/levantar objetos pode afetar o desempenho de levantamento da máquina.

A capacidade de levantamento permanece com $\pm 5\%$ para todas as sapatas de esteira disponíveis.

Sempre consulte o Manual de Operação e Manutenção adequado para obter informações específicas sobre o produto.

Especificações da Escavadeira Hidráulica 350

Capacidades de Levantamento da Lança de Alcance - Contrapeso: 9 t (19.842 lb) - sem Caçamba, Levantamento Pesado: Ativado

Material Rodante Longo

2,9 m (9 pés 6 pol)

R2.9TB

6,9 m (22 pés 8 pol)

Sapatas de Esteira de Garra Tripla de 900 mm (35 pol)

2.740 mm (9 pés)

4.360 mm (14 pés 4 pol)

5.400 mm (17 pés 9 pol)

		3.000 mm/10 pés		4.500 mm/15 pés		6.000 mm/20 pés		7.500 mm/25 pés		9.000 mm/30 pés		mm pé/pol		
9.000 mm 30 pés	kg lb											*10.700 *23.850	*10.700 *23.850	6.740 21 pés 7 pol
7.500 mm 25 pés	kg lb							*11.700 *25.700	10.600 22.750			*10.000 *22.150	9.450 21.250	8.010 25 pés 11 pol
6.000 mm 20 pés	kg lb					*13.600 *29.500	*13.600 *29.500	*12.050 *26.300	10.400 22.400			*9.850 *21.650	7.950 17.650	8.840 28 pés 10 pol
4.500 mm 15 pés	kg lb			*20.650 *44.200	*20.650 *44.200	*15.500 *33.400	14.000 30.250	*12.950 *28.100	10.050 21.650	*11.550 *25.200	7.550 16.250	*10.000 *21.950	7.100 15.700	9.350 30 pés 7 pol
3.000 mm 10 pés	kg lb			*18.850 *49.150	*18.850 *42.450	*17.450 *37.650	13.200 28.500	*13.950 *30.250	9.650 20.750	11.800 *25.350	7.350 15.850	*10.450 *22.900	6.700 14.700	9.600 31 pés 5 pol
1.500 mm 5 pés	kg lb			*13.650 *33.550	*13.650 *33.550	*18.800 *40.700	12.600 27.100	*14.750 *32.000	9.250 20.000	11.600 *24.900	7.200 15.450	10.550 *23.150	6.550 14.400	9.610 31 pés 6 pol
0 mm 0 pé	kg lb			*19.550 *45.650	18.600 39.950	*19.200 *41.600	12.250 26.400	14.900 32.100	9.050 19.450	11.450 *24.650	7.050 15.200	10.800 *23.800	6.700 14.700	9.370 30 pés 8 pol
-1.500 mm -5 pés	kg lb	*15.200 *34.450	*15.200 *34.450	*24.050 *52.250	18.650 40.100	*18.600 *40.300	12.150 26.150	*14.700 *31.750	8.950 19.250			11.650 *25.750	7.200 15.850	8.870 29 pés
-3.000 mm -10 pés	kg lb	*26.200 *57.200	*26.200 *57.200	*21.400 *46.400	18.900 40.600	*16.900 *36.500	12.250 26.400	*13.200 *28.250	9.050 19.500			*11.750 *25.850	8.250 18.250	8.070 26 pés 4 pol
-4.500 mm -15 pés	kg lb			*17.050 *36.600	*17.050 *36.600	*13.400 *28.450	12.600 27.200					*11.100 *24.300	10.600 23.700	6.840 22 pés 2 pol



ISO 10567



* Indica que a carga está limitada pela capacidade de levantamento hidráulico e não pela carga de tombamento. As cargas acima estão de acordo com a norma de capacidade de levantamento para escavadeiras hidráulicas ISO 10567:2007. Elas não excedem 87% da capacidade hidráulica de levantamento ou 75% da carga de tombamento. O peso de todos os acessórios de levantamento deve ser subtraído das capacidades de levantamento acima. As capacidades de levantamento são baseadas na máquina posicionada sobre uma superfície firme e plana. O uso de um ponto de ligação da ferramenta de trabalho para carregar/levantar objetos pode afetar o desempenho de levantamento da máquina.

A capacidade de levantamento permanece com $\pm 5\%$ para todas as sapatas de esteira disponíveis.

Sempre consulte o Manual de Operação e Manutenção adequado para obter informações específicas sobre o produto.

Especificações da Escavadeira Hidráulica 350

Capacidades de Levantamento da Lança de Grande Volume - Contrapeso: 9 t (19.842 lb) - sem Caçamba, Levantamento Pesado: Ativado

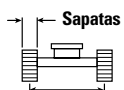
Material Rodante Longo

3 m (9 pés 10 pol)

M3.0UB



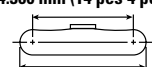
6,55 m (21 pés 6 pol)



2.740 mm (9 pés)

Sapatas de Esteira de Garra Dupla HD, Garra Dupla de 600 mm (24 pol)

4.360 mm (14 pés 4 pol)



5.400 mm (17 pés 9 pol)

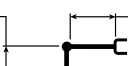
		3.000 mm/10 pés		4.500 mm/15 pés		6.000 mm/20 pés		7.500 mm/25 pés		9.000 mm/30 pés		mm pé/pol		
7.500 mm	kg							*11.600	10.200			*9.950	9.750	7.690
25 pés	lb											*22.000	21.900	24 pés 11 pol
6.000 mm	kg							*11.800	10.050			*9.700	8.000	8.550
20 pés	lb							*25.750	21.600			*21.350	17.800	27 pés 10 pol
4.500 mm	kg			*19.150	*19.150	*14.800	13.750	*12.550	9.700	*10.850	7.150	*9.800	7.050	9.080
15 pés	lb			*41.100	*41.100	*31.950	29.600	*27.300	20.850			*21.550	15.600	29 pés 8 pol
3.000 mm	kg			*23.300	19.500	*16.700	12.850	*13.500	9.250	11.350	6.950	*10.250	6.550	9.330
10 pés	lb			*50.000	42.100	*36.050	27.700	*29.300	19.900	24.350	14.950	*22.500	14.550	30 pés 7 pol
1.500 mm	kg			*22.800	18.250	*18.150	12.150	*14.300	8.850	11.100	6.750	10.500	6.400	9.340
5 pés	lb			*54.850	39.350	*39.300	26.150	*31.000	19.050	23.900	14.550	23.150	14.050	30 pés 7 pol
0 mm	kg			*25.450	17.850	*18.700	11.700	14.400	8.550	10.950	6.650	10.800	6.550	9.100
0 pé	lb			*55.150	38.350	*40.550	25.200	30.950	18.450			23.800	14.350	29 pés 10 pol
-1.500 mm	kg	*18.000	*18.000	*24.000	17.800	*18.200	11.550	*14.250	8.450			11.750	7.050	8.590
-5 pés	lb	*40.700	*40.700	*52.150	38.300	*39.450	24.850	30.700	18.200			25.900	15.550	28 pés 1 pol
-3.000 mm	kg	*27.350	*27.350	*21.300	18.050	*16.450	11.650	*12.500	8.550			*11.800	8.200	7.750
-10 pés	lb	*59.450	*59.450	*46.050	38.800	*35.450	25.100	*26.550	18.500			*25.950	18.200	25 pés 3 pol
-4.500 mm	kg			*16.500	*16.500	*12.450	12.050					*11.050	10.950	6.460
-15 pés	lb			*35.300	*35.300	*26.150	26.050					*24.150	*24.150	20 pés 10 pol

Capacidades de Levantamento da Lança de Grande Volume - Contrapeso: 9 t (19.842 lb) - sem Caçamba, Levantamento Pesado: Ativado

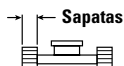
Material Rodante Longo

3 m (9 pés 10 pol)

M3.0UB



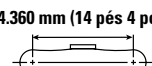
6,55 m (21 pés 6 pol)



2.740 mm (9 pés)

Sapatas de Esteira de Garra Tripla, Garra Dupla de 750 mm (30 pol)

4.360 mm (14 pés 4 pol)



5.400 mm (17 pés 9 pol)

		3.000 mm/10 pés		4.500 mm/15 pés		6.000 mm/20 pés		7.500 mm/25 pés		9.000 mm/30 pés		mm pé/pol		
7.500 mm	kg							*11.600	10.250			*9.950	9.800	7.690
25 pés	lb											*22.000	22.000	24 pés 11 pol
6.000 mm	kg							*11.800	10.100			*9.700	8.050	8.550
20 pés	lb							*25.750	21.650			*21.350	17.850	27 pés 10 pol
4.500 mm	kg			*19.150	*19.150	*14.800	13.750	*12.550	9.700	*10.850	7.200	*9.800	7.100	9.080
15 pés	lb			*41.100	*41.100	*31.950	29.700	*27.300	20.900			*21.550	15.650	29 pés 8 pol
3.000 mm	kg			*23.300	19.550	*16.700	12.900	*13.500	9.300	11.400	7.000	*10.250	6.600	9.330
10 pés	lb			*50.000	42.250	*36.050	27.800	*29.300	19.950	24.450	15.000	*22.500	14.500	30 pés 7 pol
1.500 mm	kg			*22.800	18.350	*18.150	12.200	*14.300	8.850	11.150	6.800	10.550	6.400	9.340
5 pés	lb			*54.850	39.500	*39.300	26.250	*31.000	19.100	24.000	14.600	23.250	14.100	30 pés 7 pol
0 mm	kg			*25.450	17.900	*18.700	11.750	14.450	8.600	11.000	6.650	10.850	6.550	9.100
0 pé	lb			*55.150	38.500	*40.550	25.300	31.050	18.500			23.900	14.450	29 pés 10 pol
-1.500 mm	kg	*18.000	*18.000	*24.000	17.900	*18.200	11.600	*14.250	8.500			11.800	7.100	8.590
-5 pés	lb	*40.700	*40.700	*52.150	38.400	*39.450	24.950	*30.750	18.250			26.000	15.600	28 pés 1 pol
-3.000 mm	kg	*27.350	*27.350	*21.300	18.100	*16.450	11.700	*12.500	8.600			*11.800	8.250	7.750
-10 pés	lb	*59.450	*59.450	*46.050	38.900	*35.450	25.200	*26.550	18.550			*25.950	18.300	25 pés 3 pol
-4.500 mm	kg			*16.500	*16.500	*12.450	12.100					*11.050	11.000	6.460
-15 pés	lb			*35.300	*35.300	*26.150	26.150					*24.150	*24.150	20 pés 10 pol



ISO 10567



* Indica que a carga está limitada pela capacidade de levantamento hidráulico e não pela carga de tombamento. As cargas acima estão de acordo com a norma de capacidade de levantamento para escavadeiras hidráulicas ISO 10567:2007. Elas não excedem 87% da capacidade hidráulica de levantamento ou 75% da carga de tombamento. O peso de todos os acessórios de levantamento deve ser subtraído das capacidades de levantamento acima. As capacidades de levantamento são baseadas na máquina posicionada sobre uma superfície firme e plana. O uso de um ponto de ligação da ferramenta de trabalho para carregar/levantar objetos pode afetar o desempenho de levantamento da máquina.

A capacidade de levantamento permanece com ±5% para todas as sapatas de esteira disponíveis.

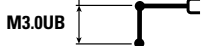
Sempre consulte o Manual de Operação e Manutenção adequado para obter informações específicas sobre o produto.

Especificações da Escavadeira Hidráulica 350

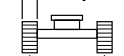
Capacidades de Levantamento da Lança de Grande Volume - Contrapeso: 9 t (19.842 lb) - sem Caçamba, Levantamento Pesado: Ativado

Material Rodante Longo

3 m (9 pés 10 pol) 6,55 m (21 pés 6 pol)

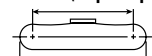


Sapatas de Esteira de Garra Tripla de 900 mm (35 pol)



2.740 mm (9 pés)

4.360 mm (14 pés 4 pol)



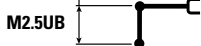
5.400 mm (17 pés 9 pol)

Diagrama	3.000 mm/10 pés		4.500 mm/15 pés		6.000 mm/20 pés		7.500 mm/25 pés		9.000 mm/30 pés		Diagrama		mm pé/pol
7.500 mm 25 pés	kg						*11.600	10.350			*9.950	9.900	7.690
	lb						*25.750	21.900			*22.000	*22.000	24 pés 11 pol
6.000 mm 20 pés	kg						*11.800	10.200			*9.700	8.100	8.550
	lb						*25.750	21.900			*21.350	18.050	27 pés 10 pol
4.500 mm 15 pés	kg		*19.150	*19.150	*14.800	13.900	*12.550	9.850	*10.850	7.300	*9.800	7.150	9.080
	lb		*41.100	*41.100	*31.950	30.000	*27.300	21.150			*21.550	15.850	29 pés 8 pol
3.000 mm 10 pés	kg		*23.300	19.800	*16.700	13.050	*13.500	9.400	11.550	7.100	*10.250	6.650	9.330
	lb		*50.000	42.700	*36.050	28.150	*29.300	20.200	24.800	15.200	*22.500	14.700	30 pés 7 pol
1.500 mm 5 pés	kg		*22.800	18.550	*18.150	12.350	*14.300	9.000	11.300	6.900	10.700	6.500	9.340
	lb		*54.850	40.000	*39.300	26.550	*31.000	19.350	24.300	14.800	23.550	14.300	30 pés 7 pol
0 mm 0 pé	kg		*25.450	18.150	*18.700	11.900	14.650	8.700	11.150	6.750	11.000	6.650	9.100
	lb		*55.150	39.000	*40.550	25.650	31.450	18.750			24.200	14.650	29 pés 10 pol
-1.500 mm -5 pés	kg	*18.000	*18.000	*24.000	18.100	*18.200	11.750	*14.250	8.600		*11.850	7.200	8.590
	lb	*40.700	*40.700	*52.150	38.900	*39.450	25.300	*30.750	18.500		*26.100	15.850	28 pés 1 pol
-3.000 mm -10 pés	kg	*27.350	*27.350	*21.300	18.350	*16.450	11.850	*12.500	8.700		*11.800	8.350	7.750
	lb	*59.450	*59.450	*46.050	39.400	*35.450	25.500	*26.550	18.800		*25.950	18.550	25 pés 3 pol
-4.500 mm -15 pés	kg			*16.500	*16.500	*12.450	12.250				*11.050	*11.050	6.460
	lb			*35.300	*35.300	*26.150	*26.150				*24.150	*24.150	20 pés 10 pol

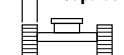
Capacidades de Levantamento da Lança de Grande Volume - Contrapeso: 9 t (19.842 lb) - sem Caçamba, Levantamento Pesado: Ativado

Material Rodante Longo

2,5 m (8 pés 2 pol) 6,55 m (21 pés 6 pol)

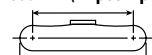


Sapatas de Esteira de Garra Dupla HD, Garra Dupla de 600 mm (24 pol)



2.740 mm (9 pés)

4.360 mm (14 pés 4 pol)



5.400 mm (17 pés 9 pol)

Diagrama	3.000 mm/10 pés		4.500 mm/15 pés		6.000 mm/20 pés		7.500 mm/25 pés		Diagrama		mm pé/pol		
7.500 mm 25 pés	kg									*12.750	11.000	7.120	
	lb									*28.200	24.800	23 pés	
6.000 mm 20 pés	kg				*14.050	*14.050	*12.600	10.000			*12.350	8.850	8.050
	lb				*30.450	*30.450	*27.500	21.400			*27.200	19.650	26 pés 2 pol
4.500 mm 15 pés	kg		*20.800	*20.800	*15.700	13.600	*13.200	9.650	*12.250	7.700	*12.250	7.700	8.610
	lb		*44.600	*44.600	*33.900	29.300	*28.750	20.750	*26.950	17.100	*26.950	17.100	28 pés 1 pol
3.000 mm 10 pés	kg				*17.500	12.750	*14.050	9.250	11.600	7.150	11.600	7.150	8.880
	lb				*37.750	27.550	*30.500	19.900	25.650	15.800	25.650	15.800	29 pés 1 pol
1.500 mm 5 pés	kg				*18.700	12.150	*14.700	8.900	11.450	7.000	11.450	7.000	8.890
	lb				*40.400	26.150	*31.700	19.150	25.150	15.350	25.150	15.350	29 pés 1 pol
0 mm 0 pé	kg		*24.150	18.050	*18.900	11.800	14.500	8.700	11.800	7.150	11.800	7.150	8.630
	lb		*54.500	38.750	*40.900	25.450	31.200	18.700	26.000	15.800	26.000	15.800	28 pés 3 pol
-1.500 mm -5 pés	kg	*18.250	*18.250	*23.150	18.100	*18.000	11.750	*14.050	8.650	*12.550	7.850		8.090
	lb	*41.650	*41.650	*50.400	38.900	*38.950	25.300	*30.200	18.600	*27.700	17.300		26 pés 5 pol
-3.000 mm -10 pés	kg	*23.950	*23.950	*19.950	18.400	*15.700	11.900			*12.300	9.350		7.190
	lb	*52.150	*52.150	*43.200	39.600	*33.700	25.700			*27.050	20.750		23 pés 5 pol
-4.500 mm -15 pés	kg			*14.300	*14.300					*10.900	*10.900		5.770
	lb			*30.300	*30.300					*23.650	*23.650		18 pés 7 pol



ISO 10567



* Indica que a carga está limitada pela capacidade de levantamento hidráulico e não pela carga de tombamento. As cargas acima estão de acordo com a norma de capacidade de levantamento para escavadeiras hidráulicas ISO 10567:2007. Elas não excedem 87% da capacidade hidráulica de levantamento ou 75% da carga de tombamento. O peso de todos os acessórios de levantamento deve ser subtraído das capacidades de levantamento acima. As capacidades de levantamento são baseadas na máquina posicionada sobre uma superfície firme e plana. O uso de um ponto de ligação da ferramenta de trabalho para carregar/levantar objetos pode afetar o desempenho de levantamento da máquina.

A capacidade de levantamento permanece com ±5% para todas as sapatas de esteira disponíveis.

Sempre consulte o Manual de Operação e Manutenção adequado para obter informações específicas sobre o produto.

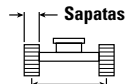
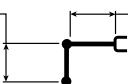
Especificações da Escavadeira Hidráulica 350

Capacidades de Levantamento da Lança de Grande Volume - Contrapeso: 9 t (19.842 lb) - sem Caçamba, Levantamento Pesado: Ativado

Material Rodante Longo

2,5 m (8 pés 2 pol) 6,55 m (21 pés 6 pol)

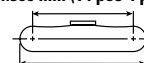
M2.5UB



2.740 mm (9 pés)

Sapatas de Esteira de Garra Tripla, Garra Dupla de 750 mm (30 pol)

4.360 mm (14 pés 4 pol)



5.400 mm (17 pés 9 pol)

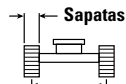
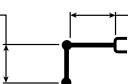
Diagrama	3.000 mm/10 pés		4.500 mm/15 pés		6.000 mm/20 pés		7.500 mm/25 pés		Diagrama		mm pé/pol	
7.500 mm 25 pés	kg									*12.750	11.050	7.120
	lb									*28.200	24.900	23 pés
6.000 mm 20 pés	kg				*14.050	*14.050	*12.600	10.000	*12.350	8.850	8.050	8.050
	lb				*30.450	*30.450	*27.500	21.500	*27.200	19.750	26 pés 2 pol	26 pés 2 pol
4.500 mm 15 pés	kg		*20.800	*20.800	*15.700	13.650	*13.200	9.700	*12.250	7.750	8.610	8.610
	lb		*44.600	*44.600	*33.900	29.400	*28.750	20.850	*26.950	17.150	28 pés 1 pol	28 pés 1 pol
3.000 mm 10 pés	kg				*17.500	12.800	*14.050	9.300	11.650	7.200	8.880	8.880
	lb				*37.750	27.650	*30.500	20.000	25.750	15.850	29 pés 1 pol	29 pés 1 pol
1.500 mm 5 pés	kg				*18.700	12.200	*14.700	8.950	11.450	7.000	8.890	8.890
	lb				*40.400	26.250	*31.850	19.250	25.250	15.450	29 pés 1 pol	29 pés 1 pol
0 mm 0 pé	kg		*24.150	18.100	*18.900	11.850	14.550	8.700	11.850	7.200	8.630	8.630
	lb		*54.500	38.900	*40.900	25.550	31.300	18.750	26.100	15.850	28 pés 3 pol	28 pés 3 pol
-1.500 mm -5 pés	kg	*18.250	*18.250	*23.150	18.200	*18.000	11.800	*14.050	8.650	*12.550	7.850	8.090
	lb	*41.650	*41.650	*50.400	39.050	*38.950	25.400	*30.200	18.700	*27.700	17.350	26 pés 5 pol
-3.000 mm -10 pés	kg	*23.950	*23.950	*19.950	18.500	*15.700	11.950			*12.300	9.400	7.190
	lb	*52.150	*52.150	*43.200	39.750	*33.700	25.800			*27.050	20.850	23 pés 5 pol
-4.500 mm -15 pés	kg			*14.300	*14.300					*10.900	*10.900	5.770
	lb			*30.300	*30.300					*23.650	*23.650	18 pés 7 pol

Capacidades de Levantamento da Lança de Grande Volume - Contrapeso: 9 t (19.842 lb) - sem Caçamba, Levantamento Pesado: Ativado

Material Rodante Longo

2,5 m (8 pés 2 pol) 6,55 m (21 pés 6 pol)

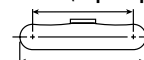
M2.5UB



2.740 mm (9 pés)

Sapatas de Esteira de Garra Tripla de 900 mm (35 pol)

4.360 mm (14 pés 4 pol)



5.400 mm (17 pés 9 pol)

Diagrama	3.000 mm/10 pés		4.500 mm/15 pés		6.000 mm/20 pés		7.500 mm/25 pés		Diagrama		mm pé/pol	
7.500 mm 25 pés	kg									*12.750	11.150	7.120
	lb									*28.200	25.150	23 pés
6.000 mm 20 pés	kg				*14.050	*14.050	*12.600	10.150	*12.350	8.950	8.050	8.050
	lb				*30.450	*30.450	*27.500	21.750	*27.200	19.950	26 pés 2 pol	26 pés 2 pol
4.500 mm 15 pés	kg		*20.800	*20.800	*15.700	13.800	*13.200	9.800	*12.250	7.850	8.610	8.610
	lb		*44.600	*44.600	*33.900	29.700	*28.750	21.100	*26.950	17.350	28 pés 1 pol	28 pés 1 pol
3.000 mm 10 pés	kg				*17.500	12.950	*14.050	9.400	11.800	7.300	8.880	8.880
	lb				*37.750	27.950	*30.500	20.250	26.050	16.050	29 pés 1 pol	29 pés 1 pol
1.500 mm 5 pés	kg				*18.700	12.350	*14.700	9.050	11.600	7.100	8.890	8.890
	lb				*40.400	26.600	*31.850	19.500	25.600	15.650	29 pés 1 pol	29 pés 1 pol
0 mm 0 pé	kg		*24.150	18.350	*18.900	12.000	14.750	8.800	12.000	7.300	8.630	8.630
	lb		*54.500	39.400	*40.900	25.850	31.700	19.000	26.450	16.050	28 pés 3 pol	28 pés 3 pol
-1.500 mm -5 pés	kg	*18.250	*18.250	*23.150	18.400	*18.000	11.950	*14.050	8.800	*12.550	7.950	8.090
	lb	*41.650	*41.650	*50.400	39.550	*38.950	25.700	*30.200	18.950	*27.700	17.600	26 pés 5 pol
-3.000 mm -10 pés	kg	*23.950	*23.950	*19.950	18.700	*15.700	12.100			*12.300	9.500	7.190
	lb	*52.150	*52.150	*43.200	40.200	*33.700	26.100			*27.050	21.100	23 pés 5 pol
-4.500 mm -15 pés	kg			*14.300	*14.300					*10.900	*10.900	5.770
	lb			*30.300	*30.300					*23.650	*23.650	18 pés 7 pol



ISO 10567



* Indica que a carga está limitada pela capacidade de levantamento hidráulico e não pela carga de tombamento. As cargas acima estão de acordo com a norma de capacidade de levantamento para escavadeiras hidráulicas ISO 10567:2007. Elas não excedem 87% da capacidade hidráulica de levantamento ou 75% da carga de tombamento. O peso de todos os acessórios de levantamento deve ser subtraído das capacidades de levantamento acima. As capacidades de levantamento são baseadas na máquina posicionada sobre uma superfície firme e plana. O uso de um ponto de ligação da ferramenta de trabalho para carregar/levantar objetos pode afetar o desempenho de levantamento da máquina.

A capacidade de levantamento permanece com ±5% para todas as sapatas de esteira disponíveis.

Sempre consulte o Manual de Operação e Manutenção adequado para obter informações específicas sobre o produto.

Especificações da Escavadeira Hidráulica 350

Especificações e Compatibilidade da Caçamba - África, Oriente Médio e Eurásia

	Articulação	Largura		Capacidade		Peso		Abastecimento	350				
									Material Rodante de Bitola Fixa Longa				
									Contrapeso de 9 t (19.842 lb)				
		mm	pol	m ³	yd ³	kg	lb		Alcance de 6,9 m (22 pés 8 pol)			Grande volume de 6,55 m (21 pés 6 pol)	
								R2.9 (9 pés 6 pol)	R3.35 (11 pés)	R3.9 (12 pés 10 pol)	M2.5 (8 pés 2 pol)	M3.0 (9 pés 10 pol)	
Pinado (Sem Acoplador Rápido)													
Serviço Pesado	TB	1.650	65	2,41	3,15	2.221	4.896	100	☉	☉	☉		
	TB	1.900	74	2,78	3,64	2.429	5.355	100	☉	☉	☉		
Serviço Pesado	TB	1.550	61	2,14	2,8	2.329	5.134	90	●	●	☉		
Serviço Pesado	UB	1.950	77	3,43	4,49	2.911	6.417	100				○	◇
Serviço Pesado	UB	1.650	65	2,77	3,62	2.737	6.033	90				☉	☉
	UB	1.850	73	3,21	4,2	2.951	6.505	90				☉	○
Carga máxima pinada (carga útil + caçamba)								kg	6.858	6.386	5.860	7.476	6.717
								lb	15.119	14.079	12.919	16.482	14.808
Com Acoplador de Engate Rápido Cat "Pin Grabber"													
Serviço Pesado	TB	1.650	65	2,41	3,15	2.221	4.896	100	☉	○	◇		
	TB	1.900	74	2,78	3,64	2.429	5.355	100	○	◇	X		
Serviço Pesado	TB	1.550	61	2,14	2,8	2.329	5.134	90	☉	☉	○		
Carga máxima com acoplador (carga útil + caçamba)								kg	5.805	5.333	4.807	6.423	5.664
								lb	12.797	11.757	10.597	14.160	12.487
Com Acoplador Rápido CW													
Serviço Pesado	TB	1.650	65	2,41	3,15	2.221	4.896	100	☉	○	○		
	TB	1.900	74	2,78	3,64	2.429	5.355	100	○	○	◇		
Serviço Pesado	TB	1.550	61	2,14	2,8	2.329	5.134	90	☉	☉	☉		
Serviço Pesado	UB	1.950	77	3,43	4,49	2.911	6.417	100				◇	◇
Serviço Pesado	UB	1.650	65	2,77	3,62	2.737	6.033	90				☉	○
	UB	1.850	73	3,21	4,2	2.951	6.505	90				○	◇
Carga máxima com acoplador (carga útil + caçamba)								kg	6.103	5.631	5.105	6.657	5.898
								lb	13.455	12.414	11.255	14.676	13.003

As cargas acima estão de acordo com a norma EN474-5:2006 + A3:2013 para escavadeira hidráulica. Elas não excedem 87% da capacidade de levantamento hidráulico ou 75% da capacidade de tombamento com a articulação frontal totalmente estendida no nível do solo e a caçamba recolhida.

Capacidade baseada na norma ISO 7451:2007.

Peso da caçamba com pontas Longas.

Densidade Máxima do Material:

- 2.100 kg/m³ (3.500 lb/yd³)
- ☉ 1.800 kg/m³ (3.000 lb/yd³)
- ☉ 1.500 kg/m³ (2.500 lb/yd³)
- 1.200 kg/m³ (2.000 lb/yd³)
- ◇ 900 kg/m³ (1.500 lb/yd³)
- X Não Recomendado

A Caterpillar recomenda o uso de ferramentas de trabalho adequadas para maximizar o valor que os clientes recebem de nossos produtos. O uso de ferramentas de trabalho, incluindo caçambas, que estão fora das recomendações ou especificações da Caterpillar para peso, dimensões, fluxos, pressões etc. pode resultar em desempenho inferior ao ideal, incluindo mas não se limitando a reduções na produção, estabilidade, confiabilidade e durabilidade dos componentes. O uso indevido de uma ferramenta de trabalho que resulte em varredura, desagregação, torção e/ou captura de cargas pesadas reduzirá a vida útil da lança e do braço.

Especificações da Escavadeira Hidráulica 350

Especificações e Compatibilidade da Caçamba - Austrália e Nova Zelândia

										350				
										Material Rodante de Bitola Fixa Longa				
										Contrapeso de 9 t (19.842 lb)				
Articulação	Largura		Capacidade		Peso		Abaste- cimen- to	Alcance de 6,9 m (22 pés 8 pol)			Grande volume de 6,55 m (21 pés 6 pol)			
	mm	pol	m ³	yd ³	kg	lb		%	R2.9 (9 pés 6 pol)	R3.35 (11 pés)	R3.9 (12 pés 10 pol)	M2.5 (8 pés 2 pol)	M3.0 (9 pés 10 pol)	
Pinado (Sem Acoplador Rápido)														
Serviço Pesado	TB	1.650	66	2,41	3,16	2.274	5.013	100	☉	☉	☉			
	TB	1.850	72	2,69	3,52	2.403	5.298	100	☉	☉	☉			
Serviço Pesado	TB	1.650	66	2,41	3,15	2.367	5.218	90	●	☉	☉			
Serviço Pesado	UB	1.950	77	3,43	4,48	2.912	6.419	100				○	◇	
Carga máxima pinada (carga útil + caçamba)								kg	6.892	6.394	5.808	7.508	6.786	
								lb	15.194	14.096	12.804	16.552	14.961	
Com Acoplador de Engate Rápido Cat "Pin Grabber"														
Serviço Pesado	TB	1.650	66	2,41	3,16	2.274	5.013	100	☉	○	◇			
	TB	1.850	72	2,69	3,52	2.403	5.298	100	○	◇	◇			
Serviço Pesado	TB	1.650	66	2,41	3,15	2.367	5.218	90	☉	○	◇			
Carga máxima com acoplador (carga útil + caçamba)								kg	5.839	5.341	4.755	6.455	5.733	
								lb	12.872	11.774	10.483	14.230	12.639	
Com Acoplador Rápido CW														
Serviço Pesado	TB	1.650	66	2,41	3,16	2.274	5.013	100	☉	○	○			
	TB	1.850	72	2,69	3,52	2.403	5.298	100	○	○	◇			
Serviço Pesado	TB	1.650	66	2,41	3,15	2.367	5.218	90	☉	☉	○			
Serviço Pesado	UB	1.950	77	3,43	4,48	2.912	6.419	100				◇	◇	
Carga máxima com acoplador (carga útil + caçamba)								kg	6.137	5.639	5.053	6.689	5.967	
								lb	13.530	12.432	11.140	14.747	13.155	

As cargas acima estão de acordo com a norma EN474-5:2006 + A3:2013 para escavadeira hidráulica. Elas não excedem 87% da capacidade de levantamento hidráulico ou 75% da capacidade de tombamento com a articulação frontal totalmente estendida no nível do solo e a caçamba recolhida.

Capacidade baseada na norma ISO 7451:2007.

Peso da caçamba com pontas Longas.

Densidade Máxima do Material:

- 2.100 kg/m³ (3.500 lb/yd³)
- ☉ 1.800 kg/m³ (3.000 lb/yd³)
- ☉ 1.500 kg/m³ (2.500 lb/yd³)
- 1.200 kg/m³ (2.000 lb/yd³)
- ◇ 900 kg/m³ (1.500 lb/yd³)

A Caterpillar recomenda o uso de ferramentas de trabalho adequadas para maximizar o valor que os clientes recebem de nossos produtos. O uso de ferramentas de trabalho, incluindo caçambas, que estão fora das recomendações ou especificações da Caterpillar para peso, dimensões, fluxos, pressões etc. pode resultar em desempenho inferior ao ideal, incluindo mas não se limitando a reduções na produção, estabilidade, confiabilidade e durabilidade dos componentes. O uso indevido de uma ferramenta de trabalho que resulte em varredura, desagregação, torção e/ou captura de cargas pesadas reduzirá a vida útil da lança e do braço.

Especificações da Escavadeira Hidráulica 350

Especificações e Compatibilidade da Caçamba - América do Sul

	Articulação	Largura		Capacidade		Peso		Abastecimento	350			
		mm	pol	m ³	yd ³	kg	lb		Material Rodante de Bitola Fixa Longa			
										Contrapeso de 9 t (19.842 lb)		
										Grande volume de 6,55 m (21 pés 6 pol)		
									M2.5 (8 pés 2 pol)	M3.0 (9 pés 10 pol)		
Pinado (Sem Acoplador Rápido)												
Serviço Pesado	UB	1.600	63	2,61	3,41	3.105	6.844	90	⊙	⊖		
	UB	1.650	65	2,77	3,62	2.737	6.033	90	⊙	⊖		
	UB	1.850	73	3,21	4,2	2.951	6.505	90	⊖	⊖		
Carga máxima pinada (carga útil + caçamba)								kg	7.476	6.717		
								lb	16.482	14.808		
Com Acoplador Rápido CW												
Serviço Pesado	UB	1.600	63	2,61	3,41	3.105	6.844	90	⊖	⊖		
	UB	1.650	65	2,77	3,62	2.737	6.033	90	⊖	⊖		
	UB	1.850	73	3,21	4,2	2.951	6.505	90	⊖	◇		
Carga máxima com acoplador (carga útil + caçamba)								kg	6.657	5.898		
								lb	14.676	13.003		

As cargas acima estão de acordo com a norma EN474-5:2006 + A3:2013 para escavadeira hidráulica. Elas não excedem 87% da capacidade de levantamento hidráulico ou 75% da capacidade de tombamento com a articulação frontal totalmente estendida no nível do solo e a caçamba recolhida. Capacidade baseada na norma ISO 7451:2007.

Peso da caçamba com pontas Longas.

Densidade Máxima do Material:

- ⊙ 1.800 kg/m³ (3.000 lb/yd³)
- ⊖ 1.500 kg/m³ (2.500 lb/yd³)
- ◇ 900 kg/m³ (1.500 lb/yd³)

A Caterpillar recomenda o uso de ferramentas de trabalho adequadas para maximizar o valor que os clientes recebem de nossos produtos. O uso de ferramentas de trabalho, incluindo caçambas, que estão fora das recomendações ou especificações da Caterpillar para peso, dimensões, fluxos, pressões etc. pode resultar em desempenho inferior ao ideal, incluindo mas não se limitando a reduções na produção, estabilidade, confiabilidade e durabilidade dos componentes. O uso indevido de uma ferramenta de trabalho que resulte em varredura, desagregação, torção e/ou captura de cargas pesadas reduzirá a vida útil da lança e do braço.

Especificações da Escavadeira Hidráulica 350

Especificações e Compatibilidade da Caçamba - Sudoeste Asiático

	Articulação	Largura		Capacidade		Peso		Abastecimento	350				
		mm	pol	m ³	yd ³	kg	lb		%	Material Rodante de Bitola Fixa Longa			
										Contrapeso de 9 t (19.842 lb)			
										Alcance de 6,9 m (22 pés 8 pol)		Grande volume de 6,55 m (21 pés 6 pol)	
		R2.9 (9 pés 6 pol)	R3.35 (11 pés)	M2.5 (8 pés 2 pol)	M3.0 (9 pés 10 pol)								
Pinado (Sem Acoplador Rápido)													
Serviço Pesado	TB	1.850	73	2,69	3,52	2.428	5.352	100	⊖	⊖			
Serviço Pesado	TB	1.650	66	2,41	3,16	2.436	5.370	90	●	⊙			
Uso Geral	UB	2.000	79	3,6	4,71	2.890	6.371	100			○	◇	
Serviço Pesado	UB	1.900	75	3,43	4,49	2.889	6.368	100			○	◇	
Serviço Pesado	UB	1.650	65	2,77	3,62	2.675	5.898	90			⊙	⊖	
	UB	1.850	73	3,21	4,2	2.929	6.456	90			⊖	○	
Carga máxima pinada (carga útil + caçamba)								kg	6.858	6.386	7.476	6.717	
								lb	15.119	14.079	16.482	14.808	
Com Acoplador de Engate Rápido Cat "Pin Grabber"													
Serviço Pesado	TB	1.850	73	2,69	3,52	2.428	5.352	100	○	◇			
Serviço Pesado	TB	1.650	66	2,41	3,16	2.436	5.370	90	⊖	○			
Carga máxima com acoplador (carga útil + caçamba)								kg	5.805	5.333	6.423	5.664	
								lb	12.797	11.757	14.160	12.487	
Com Acoplador Rápido CW													
Serviço Pesado	TB	1.850	73	2,69	3,52	2.428	5.352	100	○	○			
Serviço Pesado	TB	1.650	66	2,41	3,16	2.436	5.370	90	⊖	⊖			
Uso Geral	UB	2.000	79	3,6	4,71	2.890	6.371	100			◇	X	
Serviço Pesado	UB	1.900	75	3,43	4,49	2.889	6.368	100			◇	◇	
Serviço Pesado	UB	1.650	65	2,77	3,62	2.675	5.898	90			⊖	○	
	UB	1.850	73	3,21	4,2	2.929	6.456	90			○	◇	
Carga máxima com acoplador (carga útil + caçamba)								kg	6.103	5.631	6.657	5.898	
								lb	13.455	12.414	14.676	13.003	

As cargas acima estão de acordo com a norma EN474-5:2006 + A3:2013 para escavadeira hidráulica. Elas não excedem 87% da capacidade de levantamento hidráulico ou 75% da capacidade de tombamento com a articulação frontal totalmente estendida no nível do solo e a caçamba recolhida.

Capacidade baseada na norma ISO 7451:2007.

Peso da caçamba com pontas Longas.

Densidade Máxima do Material:

- 2.100 kg/m³ (3.500 lb/yd³)
- ⊙ 1.800 kg/m³ (3.000 lb/yd³)
- ⊖ 1.500 kg/m³ (2.500 lb/yd³)
- 1.200 kg/m³ (2.000 lb/yd³)
- ◇ 900 kg/m³ (1.500 lb/yd³)
- X Não Recomendado

A Caterpillar recomenda o uso de ferramentas de trabalho adequadas para maximizar o valor que os clientes recebem de nossos produtos. O uso de ferramentas de trabalho, incluindo caçambas, que estão fora das recomendações ou especificações da Caterpillar para peso, dimensões, fluxos, pressões etc. pode resultar em desempenho inferior ao ideal, incluindo mas não se limitando a reduções na produção, estabilidade, confiabilidade e durabilidade dos componentes. O uso indevido de uma ferramenta de trabalho que resulte em varredura, desagregação, torção e/ou captura de cargas pesadas reduzirá a vida útil da lança e do braço.

Especificações da Escavadeira Hidráulica 350

Guia de Combinação de Passada Típica

Para obter máxima produção e eficiência, recomendamos que as máquinas de carregamento e transporte sejam combinadas para alcançar o desempenho ideal.

Configuração*:

Lança de Grande Volume, Braço M3,0 m (9 pés 10 pol) UB e Caçamba SDV 3,21 m³ (4,20 yd³)

Passes Exigidos para Encher Caminhões com Capacidade Nominal

Tipo de Material	Densidade do Material	Caminhões Articulados Cat							Caminhões Fora-de-estrada Cat
		725	730 EJ	730	735	740 GC	740 EJ	745	770G
Terra	1.600 kg/m ³ (2.700 lb/yd ³)	4-5	5-6	5-6	6	7	7-8	8	7-8
Dinamitado	1.540 kg/m ³ (2.600 lb/yd ³)	5-6	6	6	7	8			

*A combinação de passada indicada reflete a configuração da máquina, o fator de enchimento e a densidade típica do material mostrado. Alterações nas configurações da máquina, fatores de enchimento ou densidade do material, bem como fatores específicos do local de trabalho, podem influenciar as recomendações de combinação de passada exata para sua aplicação. Consulte o revendedor Cat para obter mais informações.

Especificações da Escavadeira Hidráulica 350

Guia de Oferta de Acessórios – África, Oriente Médio

Nem todos os Acessórios estão disponíveis em todas as regiões. Consulte o revendedor Cat para obter as configurações disponíveis na região.

Combinação

* Faixa de trabalho frontal apenas

Nenhuma Combinação

ACESSÓRIOS PINADOS

Material Rodante		Longo		
Contrapeso		9 t (19.842 lb)		
Tipo de Lança		Alcance		Grande Volume
Comprimento do Braço		3,35 m (11 pés)	2,5 m (8 pés 2 pol)	3 m (9 pés 10 pol)
Martelos Hidráulicos	H160 S	✓	✓	✓
	H180 GC	✓	✓	✓
	H180 GC S	✓	✓	✓
	H180 S	✓	✓	✓
	H190 S	✓	✓	✓
Multiprocessadores	Mandíbula do Cortador de Concreto MP332	✓		
	Mandíbula de Demolição MP332	✓		
	Mandíbula do Pulverizador MP332	✓		
	Mandíbula do Minerador Contínuo de Cabeça Rotativa Tipo Roçadeira MP332	✓		
	Mandíbula de Cisalhamento de Tanques com MP332	✓		
	Mandíbula Universal com MP332	✓		
	Mandíbula do Cortador de Concreto com MP332 - Topo Plano	✓		
	Mandíbula de Demolição com MP332 - Topo Plano	✓		
	Mandíbula de Pulverizador com MP332 - Topo Plano	✓		
	Mandíbula de Cisalhamento com MP332 - Topo Plano	✓		
	Mandíbula de Cisalhamento de Tanques com MP332 - Topo Plano	✓		
	Mandíbula Universal com MP332 - Topo Plano	✓		
	Mandíbula do Cortador de Concreto MP345	✓	✓	✓
	Mandíbula de Demolição MP345	✓	✓	✓
	Mandíbula do Pulverizador MP345	✓	✓	✓
	Mandíbula do Minerador Contínuo de Cabeça Rotativa Tipo Roçadeira MP345	✓	✓	✓
	Mandíbula do Cortador de Concreto com MP345 - Topo Plano	✓	✓	✓
	Mandíbula de Demolição com MP345 - Topo Plano	✓	✓	✓
	Mandíbula de Pulverizador com MP345 - Topo Plano	✓*	✓	✓
	Mandíbula de Cisalhamento com MP345 - Topo Plano	✓	✓	✓

(continua na próxima página)

Especificações da Escavadeira Hidráulica 350

Guia de Oferta de Acessórios – África, Oriente Médio (continuação)

Nem todos os Acessórios estão disponíveis em todas as regiões. Consulte o revendedor Cat para obter as configurações disponíveis na região.

Combinação
 * Faixa de trabalho frontal apenas
 Nenhuma Combinação
 1.800 kg/m³ (3.000 lb/yd³)
 1.200 kg/m³ (2.000 lb/yd³)

ACESSÓRIOS PINADOS (continuação)

Material Rodante		Longo		
Contrapeso		9 t (19.842 lb)		
Tipo de Lança		Alcance		Grande Volume
Comprimento do Braço		3,35 m (11 pés)	2,5 m (8 pés 2 pol)	3 m (9 pés 10 pol)
Garras de Demolição e Classificação	G345	✓	✓	✓
Tesouras Móveis para Sucata e Demolição	Topo Plano S3050	✓*	✓	✓
Pulverizadores	Pulverizador Secundário P232	✓		
	Pulverizador Principal P332	✓		
	Pulverizador Principal P332 - Topo Plano	✓		
Garras "Gomo de Laranja"	GSH455-1000	●		
	GSH455-1500	●		
	GSH455-2000	○		
	GSH555-1000	●		
	GSH555-1500	●		
	GSM-50-1000	●		
	GSM-50-1250	●		
	GSM-50-1500	○		
	GSM-50-2000	○		
	GSM-60-1250	○	●	○
	GSM-60-1500		○	○
	GSM-60-2000		○	
Garras de Mandíbula	CTV30-1700	●		
	CTV30-1900	○		
	CTV30-2300	○		

(continua na próxima página)

Especificações da Escavadeira Hidráulica 350

Guia de Oferta de Acessórios – África, Oriente Médio (continuação)

Nem todos os Acessórios estão disponíveis em todas as regiões. Consulte o revendedor Cat para obter as configurações disponíveis na região.

Combinação

* Faixa de trabalho frontal apenas

Nenhuma Combinação

ACESSÓRIOS DO ACOPLADOR DE ENGATE RÁPIDO CAT "PIN GRABBER"

Material Rodante		Longo		
Contrapeso		9 t (19.842 lb)		
Tipo de Lança		Alcance		Grande Volume
Comprimento do Braço		3,35 m (11 pés)	2,5 m (8 pés 2 pol)	3 m (9 pés 10 pol)
Martelos Hidráulicos	H160 S	✓	✓	✓
	H180 GC	✓*	✓	✓*
	H180 GC S	✓	✓	✓
	H180 S	✓	✓	✓
Multiprocessadores	Mandíbula do Cortador de Concreto MP332	✓		
	Mandíbula de Demolição MP332	✓		
	Mandíbula do Pulverizador MP332	✓		
	Mandíbula do Minerador Contínuo de Cabeça Rotativa Tipo Roçadeira MP332	✓		
	Mandíbula de Cisalhamento de Tanques com MP332	✓		
	Mandíbula Universal com MP332	✓		
	Mandíbula do Cortador de Concreto com MP332 - Topo Plano	✓		
	Mandíbula de Demolição com MP332 - Topo Plano	✓		
	Mandíbula de Pulverizador com MP332 - Topo Plano	✓		
	Mandíbula de Cisalhamento com MP332 - Topo Plano	✓		
	Mandíbula de Cisalhamento de Tanques com MP332 - Topo Plano	✓*		
	Mandíbula Universal com MP332 - Topo Plano	✓		
	Mandíbula do Cortador de Concreto MP345		✓	
	Mandíbula de Demolição MP345		✓*	
	Mandíbula do Pulverizador MP345		✓*	
	Mandíbula do Minerador Contínuo de Cabeça Rotativa Tipo Roçadeira MP345		✓	
	Mandíbula de Cisalhamento com MP345 - Topo Plano		✓*	
Garras de Demolição e Classificação	G345	✓	✓	✓
Pulverizadores	Pulverizador Secundário P232	✓		
	Pulverizador Principal P332	✓		
	Pulverizador Principal P332 - Topo Plano	✓		

(continua na próxima página)

Especificações da Escavadeira Hidráulica 350

Guia de Oferta de Acessórios – África, Oriente Médio (continuação)

Nem todos os Acessórios estão disponíveis em todas as regiões. Consulte o revendedor Cat para obter as configurações disponíveis na região.

Combinação

* Faixa de trabalho frontal apenas

Nenhuma Combinação

ACESSÓRIOS DE ACOPLADOR DEDICADOS CW-55

Material Rodante		Longo		
Contrapeso		9 t (19.842 lb)		
Tipo de Lança		Alcance	Grande Volume	
Comprimento do Braço		3,35 m (11 pés)	2,5 m (8 pés 2 pol)	3 m (9 pés 10 pol)
Martelos Hidráulicos	H160 S	✓	✓	✓
	H180 GC	✓*	✓	✓
	H180 GC S	✓	✓	✓
	H180 S	✓	✓	✓
	H190 S		✓*	
Multiprocessadores	Mandíbula do Cortador de Concreto MP332	✓		
	Mandíbula de Demolição MP332	✓		
	Mandíbula do Pulverizador MP332	✓		
	Mandíbula do Minerador Contínuo de Cabeça Rotativa Tipo Roçadeira MP332	✓		
	Mandíbula de Cisalhamento de Tanques com MP332	✓		
	Mandíbula Universal com MP332	✓		
	Mandíbula do Cortador de Concreto com MP332 - Topo Plano	✓		
	Mandíbula de Demolição com MP332 - Topo Plano	✓		
	Mandíbula de Pulverizador com MP332 - Topo Plano	✓		
	Mandíbula de Cisalhamento com MP332 - Topo Plano	✓		
	Mandíbula de Cisalhamento de Tanques com MP332 - Topo Plano	✓*		
	Mandíbula Universal com MP332 - Topo Plano	✓		
	Mandíbula do Cortador de Concreto MP345	✓*	✓	✓*
	Mandíbula de Demolição MP345		✓	✓*
	Mandíbula do Pulverizador MP345		✓	✓*
	Mandíbula do Minerador Contínuo de Cabeça Rotativa Tipo Roçadeira MP345	✓*	✓	✓*
	Mandíbula do Cortador de Concreto com MP345 - Topo Plano		✓	
Mandíbula de Demolição com MP345 - Topo Plano		✓*		
Mandíbula de Pulverizador com MP345 - Topo Plano		✓*		
Mandíbula de Cisalhamento com MP345 - Topo Plano		✓		
Garras de Demolição e Classificação	G345	✓	✓	✓
Tesouras Móveis para Sucata e Demolição	Topo Plano S3050		✓*	
Pulverizadores	Pulverizador Secundário P232	✓		
	Pulverizador Principal P332	✓		
	Pulverizador Principal P332 - Topo Plano	✓		

ACESSÓRIOS MONTADOS NA LANÇA

Material Rodante		Longo		
Contrapeso		9 t (19.842 lb)		
Tipo de Lança		Alcance	Grande Volume	
Tesouras Móveis para Sucata e Demolição	S2090	✓		✓
	Topo Plano S3070	✓		
	Topo Plano S3090	✓*		

Especificações da Escavadeira Hidráulica 350

Guia de Oferta de Acessórios - Austrália e Nova Zelândia

Nem todos os Acessórios estão disponíveis em todas as regiões. Consulte o revendedor Cat para obter as configurações disponíveis na região.

Combinação

* Faixa de trabalho frontal apenas

Nenhuma Combinação

ACESSÓRIOS PINADOS

Material Rodante		Longo				
Contrapeso		9 t (19.842 lb)				
Tipo de Lança		Alcance			Grande Volume	
Comprimento do Braço		2,9 m (9 pés 6 pol)	3,35 m (11 pol)	3,9 m (12 pés 10 pol)	2,5 m (8 pés 2 pol)	3,0 m (9 pés 10 pol)
Martelos Hidráulicos	H160 S	✓	✓	✓	✓	✓
	H180 GC	✓	✓	✓	✓	✓
	H180 GC S	✓	✓	✓	✓	✓
	H180 S	✓	✓	✓	✓	✓
	H190 S	✓	✓	✓*	✓	✓
Garras de Demolição e Classificação	G345	✓	✓	✓	✓	✓
Tesouras Móveis para Sucata e Demolição	Topo Plano S3050	✓	✓*		✓	✓

ACESSÓRIOS DO ACOPLADOR DE ENGATE RÁPIDO CAT "PIN GRABBER"

Material Rodante		Longo				
Contrapeso		9 t (19.842 lb)				
Tipo de Lança		Alcance			Grande Volume	
Comprimento do Braço		2,9 m (9 pés 6 pol)	3,35 m (11 pol)	3,9 m (12 pés 10 pol)	2,5 m (8 pés 2 pol)	3,0 m (9 pés 10 pol)
Martelos Hidráulicos	H160 S	✓	✓	✓	✓	✓
	H180 GC	✓	✓	✓*	✓	✓*
	H180 GC S	✓	✓	✓	✓	✓
	H180 S	✓	✓	✓*	✓	✓
Garras de Demolição e Classificação	G345	✓	✓	✓	✓	✓

ACESSÓRIOS MONTADOS NA LANÇA

Material Rodante		Longo	
Contrapeso		9 t (19.842 lb)	
Tipo de Lança		Alcance	
Tesouras Móveis para Sucata e Demolição	Topo Plano S3070	✓	
	Topo Plano S3090	✓*	

Especificações da Escavadeira Hidráulica 350

Guia de Oferta de Acessórios – Eurásia

Nem todos os Acessórios estão disponíveis em todas as regiões. Consulte o revendedor Cat para obter as configurações disponíveis na região.

Combinação

* Faixa de trabalho frontal apenas

Nenhuma Combinação

ACESSÓRIOS PINADOS

Material Rodante		Longo				
Contrapeso		9 t (19.842 lb)				
Tipo de Lança		Alcance			Grande Volume	
Comprimento do Braço		3,9 m (12 pés 10 pol)	2,9 m (9 pés 6 pol)	3,35 m (11 pol)	2,5 m (8 pés 2 pol)	3,0 m (9 pés 10 pol)
Martelos Hidráulicos	H160 S	✓	✓	✓	✓	✓
	H180 GC	✓	✓	✓	✓	✓
	H180 GC S	✓	✓	✓	✓	✓
	H180 S	✓	✓	✓	✓	✓
	H190 S	✓*	✓	✓	✓	✓
Multiprocessadores	Mandíbula do Cortador de Concreto MP332	✓	✓	✓		
	Mandíbula de Demolição MP332	✓	✓	✓		
	Mandíbula do Pulverizador MP332	✓	✓	✓		
	Mandíbula do Minerador Contínuo de Cabeça Rotativa Tipo Roçadeira MP332	✓	✓	✓		
	Mandíbula de Cisalhamento de Tanques com MP332	✓	✓	✓		
	Mandíbula Universal com MP332	✓	✓	✓		
	Mandíbula do Cortador de Concreto com MP332 - Topo Plano	✓	✓	✓		
	Mandíbula de Demolição com MP332 - Topo Plano	✓	✓	✓		
	Mandíbula de Pulverizador com MP332 - Topo Plano	✓	✓	✓		
	Mandíbula de Cisalhamento com MP332 - Topo Plano	✓	✓	✓		
	Mandíbula de Cisalhamento de Tanques com MP332 - Topo Plano	✓	✓	✓		
	Mandíbula Universal com MP332 - Topo Plano	✓	✓	✓		
	Mandíbula do Cortador de Concreto MP345	✓	✓	✓	✓	✓
	Mandíbula de Demolição MP345	✓	✓	✓	✓	✓
	Mandíbula do Pulverizador MP345	✓	✓	✓	✓	✓
	Mandíbula do Minerador Contínuo de Cabeça Rotativa Tipo Roçadeira MP345	✓	✓	✓	✓	✓
	Mandíbula do Cortador de Concreto com MP345 - Topo Plano	✓	✓	✓	✓	✓
	Mandíbula de Demolição com MP345 - Topo Plano	✓*	✓	✓	✓	✓
	Mandíbula de Pulverizador com MP345 - Topo Plano	✓*	✓	✓*	✓	✓
	Mandíbula de Cisalhamento com MP345 - Topo Plano	✓	✓	✓	✓	✓

(continua na próxima página)

Especificações da Escavadeira Hidráulica 350

Guia de Oferta de Acessórios – Eurásia (continuação)

Nem todos os Acessórios estão disponíveis em todas as regiões. Consulte o revendedor Cat para obter as configurações disponíveis na região.

Combinação
 * Faixa de trabalho frontal apenas
 Nenhuma Combinação
 1.800 kg/m³ (3.000 lb/yd³)
 1.200 kg/m³ (2.000 lb/yd³)

ACESSÓRIOS PINADOS (continuação)

Material Rodante		Longo				
Contrapeso		9 t (19.842 lb)				
Tipo de Lança		Alcance			Grande Volume	
Comprimento do Braço		3,9 m (12 pés 10 pol)	2,9 m (9 pés 6 pol)	3,35 m (11 pol)	2,5 m (8 pés 2 pol)	3,0 m (9 pés 10 pol)
Garras de Demolição e Classificação	G345	✓	✓	✓	✓	✓
Tesouras Móveis para Sucata e Demolição	Topo Plano S3050		✓	✓*	✓	✓
Pulverizadores	Pulverizador Secundário P232	✓	✓	✓		
	Pulverizador Principal P332	✓	✓	✓		
	Pulverizador Principal P332 - Topo Plano	✓	✓	✓		
Garras "Gomo de Laranja"	GSH455-1000	●	●	●		
	GSH455-1500	●	●	●		
	GSH455-2000	○	●	○		
	GSH555-1000	●	●	●		
	GSH555-1500	○	●	●		
	GSM-50-1000	●	●	●		
	GSM-50-1250	●	●	●		
	GSM-50-1500	○	●	○		
	GSM-50-2000		○	○		
	GSM-60-1250		○	○	●	○
	GSM-60-1500		○		○	○
	GSM-60-2000				○	
Garras de Mandíbula	CTV30-1700	●	●	●		
	CTV30-1900	○	●	○		
	CTV30-2300	○	○	○		
	CTV30-2700		○			
	CTV30-2900		○			

(continua na próxima página)

Especificações da Escavadeira Hidráulica 350

Guia de Oferta de Acessórios – Eurásia (continuação)

Nem todos os Acessórios estão disponíveis em todas as regiões. Consulte o revendedor Cat para obter as configurações disponíveis na região.

Combinação

* Faixa de trabalho frontal apenas

Nenhuma Combinação

ACESSÓRIOS DO ACOPLADOR DE ENGATE RÁPIDO CAT "PIN GRABBER"

Material Rodante		Longo				
		9 t (19.842 lb)				
Contrapeso		Alcance			Grande Volume	
Tipo de Lança		3,9 m (12 pés 10 pol)	2,9 m (9 pés 6 pol)	3,35 m (11 pol)	2,5 m (8 pés 2 pol)	3,0 m (9 pés 10 pol)
Comprimento do Braço						
Martelos Hidráulicos	H160 S	✓	✓	✓	✓	✓
	H180 GC	✓*	✓	✓*	✓	✓*
	H180 GC S	✓	✓	✓	✓	✓
	H180 S	✓*	✓	✓	✓	✓
Multiprocessadores	Mandíbula do Cortador de Concreto MP332	✓	✓	✓		
	Mandíbula de Demolição MP332	✓	✓	✓		
	Mandíbula do Pulverizador MP332	✓	✓	✓		
	Mandíbula do Minerador Contínuo de Cabeça Rotativa Tipo Roçadeira MP332	✓	✓	✓		
	Mandíbula de Cisalhamento de Tanques com MP332	✓	✓	✓		
	Mandíbula Universal com MP332	✓	✓	✓		
	Mandíbula do Cortador de Concreto com MP332 - Topo Plano	✓	✓	✓		
	Mandíbula de Demolição com MP332 - Topo Plano	✓	✓	✓		
	Mandíbula de Pulverizador com MP332 - Topo Plano	✓	✓	✓		
	Mandíbula de Cisalhamento com MP332 - Topo Plano	✓	✓	✓		
	Mandíbula de Cisalhamento de Tanques com MP332 - Topo Plano	✓*	✓	✓*		
	Mandíbula Universal com MP332 - Topo Plano	✓	✓	✓		
	Mandíbula do Cortador de Concreto MP345		✓*			✓
	Mandíbula de Demolição MP345		✓*			✓*
	Mandíbula do Pulverizador MP345		✓*			✓*
	Mandíbula do Minerador Contínuo de Cabeça Rotativa Tipo Roçadeira MP345		✓			✓
	Mandíbula de Cisalhamento com MP345 - Topo Plano					✓*
Garras de Demolição e Classificação	G345	✓	✓	✓	✓	✓
Pulverizadores	Pulverizador Secundário P232	✓	✓	✓		
	Pulverizador Principal P332	✓	✓	✓		
	Pulverizador Principal P332 - Topo Plano	✓	✓	✓		

(continua na próxima página)

Especificações da Escavadeira Hidráulica 350

Guia de Oferta de Acessórios – Eurásia (continuação)

Nem todos os Acessórios estão disponíveis em todas as regiões. Consulte o revendedor Cat para obter as configurações disponíveis na região.

Combinação

* Faixa de trabalho frontal apenas

Nenhuma Combinação

ACESSÓRIOS DE ACOPLADOR DEDICADOS CW-55

Material Rodante		Longo				
Contrapeso		9 t (19.842 lb)				
Tipo de Lança		Alcance			Grande Volume	
Comprimento do Braço		3,9 m (12 pés 10 pol)	2,9 m (9 pés 6 pol)	3,35 m (11 pol)	2,5 m (8 pés 2 pol)	3,0 m (9 pés 10 pol)
Martelos Hidráulicos	H160 S	✓	✓	✓	✓	✓
	H180 GC		✓	✓*	✓	✓
	H180 GC S	✓	✓	✓	✓	✓
	H180 S	✓*	✓	✓	✓	✓
	H190 S		✓*		✓*	
Multiprocessadores	Mandíbula do Cortador de Concreto MP332	✓	✓	✓		
	Mandíbula de Demolição MP332	✓	✓	✓		
	Mandíbula do Pulverizador MP332	✓	✓	✓		
	Mandíbula do Minerador Contínuo de Cabeça Rotativa Tipo Roçadeira MP332	✓	✓	✓		
	Mandíbula de Cisalhamento de Tanques com MP332	✓	✓	✓		
	Mandíbula Universal com MP332	✓	✓	✓		
	Mandíbula do Cortador de Concreto com MP332 - Topo Plano	✓	✓	✓		
	Mandíbula de Demolição com MP332 - Topo Plano	✓	✓	✓		
	Mandíbula de Pulverizador com MP332 - Topo Plano	✓	✓	✓		
	Mandíbula de Cisalhamento com MP332 - Topo Plano	✓	✓	✓		
	Mandíbula de Cisalhamento de Tanques com MP332 - Topo Plano	✓*	✓	✓*		
	Mandíbula Universal com MP332 - Topo Plano	✓	✓	✓		
	Mandíbula do Cortador de Concreto MP345		✓	✓*	✓	✓*
	Mandíbula de Demolição MP345		✓*		✓	✓*
	Mandíbula do Pulverizador MP345		✓*		✓	✓*
	Mandíbula do Minerador Contínuo de Cabeça Rotativa Tipo Roçadeira MP345		✓	✓*	✓	✓*
	Mandíbula do Cortador de Concreto com MP345 - Topo Plano		✓*		✓	
	Mandíbula de Demolição com MP345 - Topo Plano				✓*	
	Mandíbula de Pulverizador com MP345 - Topo Plano				✓*	
	Mandíbula de Cisalhamento com MP345 - Topo Plano		✓*		✓	
Garras de Demolição e Classificação	G345	✓	✓	✓	✓	✓
Tesouras Móveis para Sucata e Demolição	Topo Plano S3050				✓*	
Pulverizadores	Pulverizador Secundário P232	✓	✓	✓		
	Pulverizador Principal P332	✓	✓	✓		
	Pulverizador Principal P332 - Topo Plano	✓	✓	✓		

ACESSÓRIOS MONTADOS NA LANÇA

Material Rodante		Longo		
Contrapeso		9 t (19.842 lb)		
Tipo de Lança		Alcance		Grande Volume
Tesouras Móveis para Sucata e Demolição	S2090	✓		✓
	Topo Plano S3070	✓		
	Topo Plano S3090	✓*		

Especificações da Escavadeira Hidráulica 350

Guia de Oferta de Acessórios – América do Sul

Nem todos os Acessórios estão disponíveis em todas as regiões. Consulte o revendedor Cat para obter as configurações disponíveis na região.

Combinação

* Faixa de trabalho frontal apenas

Nenhuma Combinação

ACESSÓRIOS PINADOS

Material Rodante		Longo	
Contrapeso		9 t (19.842 lb)	
Tipo de Lança		Grande Volume	
Comprimento do Braço		2,5 m (8 pés 2 pol)	3 m (9 pés 10 pol)
Martelos Hidráulicos	H160 S	✓	✓
	H180 GC	✓	✓
	H180 GC S	✓	✓
	H180 S	✓	✓
	H190 S	✓	✓
Multiprocessadores	Mandíbula do Cortador de Concreto MP345	✓	✓
	Mandíbula de Demolição MP345	✓	✓
	Mandíbula do Pulverizador MP345	✓	✓
	Mandíbula do Minerador Contínuo de Cabeça Rotativa Tipo Roçadeira MP345	✓	✓
	Mandíbula do Cortador de Concreto com MP345 - Topo Plano	✓	✓
	Mandíbula de Demolição com MP345 - Topo Plano	✓	✓
	Mandíbula de Pulverizador com MP345 - Topo Plano	✓	✓
	Mandíbula de Cisalhamento com MP345 - Topo Plano	✓	✓
Garras de Demolição e Classificação	G345	✓	✓
Tesouras Móveis para Sucata e Demolição	Topo Plano S3050	✓	✓

ACESSÓRIOS DO ACOPLADOR DE ENGATE RÁPIDO CAT "PIN GRABBER"

Material Rodante		Longo	
Contrapeso		9 t (19.842 lb)	
Tipo de Lança		Grande Volume	
Comprimento do Braço		2,5 m (8 pés 2 pol)	3 m (9 pés 10 pol)
Martelos Hidráulicos	H160 S	✓	✓
	H180 GC	✓	✓*
	H180 GC S	✓	✓
	H180 S	✓	✓
Multiprocessadores	Mandíbula do Cortador de Concreto MP345	✓	
	Mandíbula de Demolição MP345	✓*	
	Mandíbula do Pulverizador MP345	✓*	
	Mandíbula do Minerador Contínuo de Cabeça Rotativa Tipo Roçadeira MP345	✓	
	Mandíbula de Cisalhamento com MP345 - Topo Plano	✓*	
Garras de Demolição e Classificação	G345	✓	✓

ACESSÓRIOS MONTADOS NA LANÇA

Material Rodante		Longo	
Contrapeso		9 t (19.842 lb)	
Tipo de Lança		Grande Volume	
Tesouras Móveis para Sucata e Demolição	S2090		✓

Especificações da Escavadeira Hidráulica 350

Guia de Oferta de Acessórios – Sudoeste Asiático

Nem todos os Acessórios estão disponíveis em todas as regiões. Consulte o revendedor Cat para obter as configurações disponíveis na região.

Combinação

* Faixa de trabalho frontal apenas

Nenhuma Combinação

ACESSÓRIOS PINADOS

Material Rodante		Longo			
Contrapeso		9 t (19.842 lb)			
Tipo de Lança		Alcance		Grande Volume	
Comprimento do Braço		2,9 m (9 pés 6 pol)	3,35 m (11 pés 0 pol)	2,5 m (8 pés 2 pol)	3 m (9 pés 10 pol)
Martelos Hidráulicos	H180 GC	✓	✓	✓	✓
	H180 GC S	✓	✓	✓	✓

Equipamentos Padrão e Opcionais da 350

Equipamentos Opcional e Padrão

Os equipamentos opcional e padrão podem variar. Consulte o revendedor Cat para obter detalhes.

	Padrão	Opcional		Padrão	Opcional
LANÇAS, BRAÇOS E ARTICULAÇÕES			SISTEMA ELÉTRICO		
Lança de grande volume de 6,55 m (21 pés 6 pol)		✓	Baterias de 1.000 CCA sem necessidade de manutenção (x2)	✓	
Lança de alcance de 6,9 m (22 pés 8 pol)		✓	Interruptor de desconexão elétrica centralizado	✓	
Braço de grande volume de 2,5 m (8 pés 2 pol)		✓	Luzes de LED externas no chassi e na lança	✓	
Braço de alcance de 2,9 m (9 pés 6 pol)		✓	Luzes de trabalho ao redor premium		✓
Braço de grande volume de 3 m (9 pés 10 pol)		✓	MOTOR		
Braço de alcance de 3,35 m (11 pés)		✓	Alternador de 115 A	✓	
Braço de alcance HD de 3,35 m (11 pés)		✓	Aquecedores do bloco de partida a frio		✓
Braço de alcance de 3,9 m (12 pés 10 pol)		✓	Três modos selecionáveis: Potência, Inteligente e Eco	✓	
Articulação da caçamba da família UB com olhal de levantamento		✓	Controle automático de rotação do motor	✓	
Articulação da caçamba da família TB com olhal de levantamento		✓	Arrefecimento de alta temperatura ambiente de 52 °C (126 °F)	✓	
TECNOLOGIA CAT			Inversão do ventilador hidráulico		✓
Product Link™ Cat	✓		Recurso de partida a frio a -18 °C (0 °F)	✓	
Atualização remota	✓		Recurso de partida a frio a -32 °C (-25 °F)		✓
Diagnóstico de falhas remoto	✓		Filtro de ar de elemento duplo com pré-purificador integrado	✓	
Conectividade do Cat Grade		✓	Filtro principal de quatro microns com estágio duplo	✓	
Compatibilidade com rádios e estações base da Trimble, Topcon e Leica	✓		Filtro primário de 10 microns com separador de água	✓	
Capacidade de instalar sistemas de nivelamento 3D da Trimble, Topcon e Leica	✓		Bomba de escorva elétrica do combustível	✓	
Cat Grade com 2D e memória de deslocamento		✓	Partida segura com código PIN	✓	
Cat Grade com 2D Avançado		✓	Desativação remota	✓	
Cat Grade com GNSS único 3D		✓	SISTEMA HIDRÁULICO		
Cat Grade com GNSS duplo 3D		✓	Circuito de regeneração da lança e do braço	✓	
Cat Assist:		✓	Válvula de controle principal eletrônica	✓	
- Assistência para Nivelamento			Aquecimento de fluido hidráulico automático	✓	
- Assistência para Lança			Ganho de escavação automática		✓
- Assistência para Caçamba			Levantamento pesado automático	✓	
- Assistência para Giro			Capacidade para fluido hidráulico biodegradável	✓	
- Assistência para Levantamento			Giro preciso		✓**
Cat Payload:		✓	Válvula de despejo de giro reverso	✓	
- Peso estático			Freio de estacionamento de giro automático	✓	
- Calibragem semiautomática			Filtro de retorno hidráulico de alto desempenho	✓	
- Informações sobre carga útil/ciclo			Percurso com duas velocidades	✓	
- Recurso de relatório por USB			Circuito auxiliar unidirecional		✓
2D E-Fence:		✓	Circuito auxiliar bidirecional combinado		✓
- E-ceiling			Circuito auxiliar bidirecional combinado com filtro de retorno do martelo		✓
- E-floor			Circuito auxiliar de pressão média		✓
- E-swing			Circuito do acoplador rápido para o Engato Rápido Cat "Pin Grabber"		✓
- E-wall			Circuito do acoplador rápido para CW dedicado		✓
- Prevenção de E-cab					
Parada do martelo automático	✓				
Receptor de laser		✓			
Reconhecimento da ferramenta de trabalho		✓			
Rastreamento da ferramenta de trabalho*		✓			

*Requer localizador de acessório PL161 na ferramenta de trabalho e receptor Bluetooth® na máquina.

**Opcional somente para África e Oriente Médio

(continua na próxima página)

Equipamentos Padrão e Opcional (continuação)

Os equipamentos opcional e padrão podem variar. Consulte o revendedor Cat para obter detalhes.

	Padrão	Opcional		Padrão	Opcional
SEGURANÇA E PROTEÇÃO			MATERIAL RODANTE E ESTRUTURAS		
Sistema de segurança de Chave Única da Caterpillar	✓		Material rodante longo	✓	
Caixa de ferramentas/armazenamento externa com trava	✓		Olhal de reboque na estrutura de base	✓	
Porta travável, travas para o tanque de combustível e reservatório hidráulico	✓		Protetores de orientação de esteira de comprimento total		✓
Compartimento travável para dreno de combustível	✓		Protetores de orientação de esteira de duas peças segmentados		✓
Plataforma de serviços com chapa antiderrapante e parafusos rebaixados	✓		Proteção da articulação giratória	✓	
Corrimão e alça no lado direito	✓		Protetor inferior HD	✓	
Buzina de sinalização/advertência	✓		Protetores do motor de percurso HD	✓	
Alarme de percurso		✓	Esteira lubrificada com graxa	✓	
Alarme de giro		✓	Chassi giratório HD (Heavy Duty, Reforçado)	✓	
Interruptor de desligamento do motor secundário no nível do solo	✓		Rolamento giratório HD	✓	
Câmera de visão traseira	✓		Contrapeso de 9 t (19.842 lb)	✓	
Câmera com visão lateral direita		✓*	Sapatas de esteira de garra dupla HD, garra dupla de 600 mm (24 pol)		✓
Visibilidade 360°		✓	Sapatas de garra tripla de 750 mm (30 pol)		✓
Sistema de proteção contra queda de objetos		✓	Sapatas de garra tripla de 900 mm (35 pol)		✓
Iluminação de inspeção		✓			
SERVIÇO E MANUTENÇÃO					
Sistema de gerenciamento da integridade do veículo integrado		✓			
Filtros de combustível e óleo do motor agrupados	✓				
Aberturas de Coleta Programada de Amostra de Óleo (S·O·S SM , Scheduled Oil Sampling)	✓				
Bomba de reabastecimento elétrico com desligamento automático		✓			
Manutenção pronta QuickEvac TM		✓			

*Exigido na Arábia Saudita.

Kits e Acessórios Instalados pelo Revendedor

Os acessórios podem variar. Consulte o revendedor Cat para obter detalhes.

CABINE

- Limpador inferior radial
- Pedal elétrico no lado direito e esquerdo para controle da ferramenta
- Kit do vidro traseiro de saída duplo
- Protetor contra chuva e tampa de luz da cabine
- Cinto de segurança retrátil de 75 mm (3 pol)

SISTEMA ELÉTRICO

- Luzes de trabalho ao redor premium

PROTETORES

- Protetor de para-choque de borracha lateral
- Protetor de malha totalmente frontal
- Protetor de malha da metade frontal
- Proteção total contra vandalismo

SEGURANÇA E PROTEÇÃO

- Kit receptor bluetooth
- Controle remoto Bluetooth
- Sistema de proteção contra queda de objetos

	Essencial	Deluxe
ROPS	○	●
Monitor LCD (Liquid Crystal Display, Monitor de Cristal Líquido) da tela sensível ao toque de alta resolução de 203 mm (8 pol)	●	●
Monitor LCD da tela sensível ao toque de alta resolução de 254 mm (10 pol)	○	○
Ar-condicionado automático de dois níveis	●	●
Botão rotativo e teclas de atalho para controle do monitor	X	●
Controle do motor do tipo "pressione para dar partida", sem uso de chave	●	●
Consoles com ajuste de altura	X	●
Console esquerdo inclinável	X	●
Assento com suspensão a ar	●	X
Assento aquecido com suspensão a ar	X	●
Cinto de segurança de 51 mm (2 pol)	●	●
Rádio Bluetooth integrado ao monitor com aberturas USB (Universal Serial Bus, Barramento Serial Universal)/Auxiliares	X	●
Rádio Bluetooth com portas USB/Auxiliares	●	X
Tomadas CC de 12 V	X	●
Tomada CC de 24 V	●	X
Porta-documentos	X	●
Armazenamento suspenso e traseiro com redes	X	●
Porta-copos	●	●
Porta-copos	○	●
Janela frontal de duas peças que pode ser aberta	●	●
Saída de emergência do vidro traseiro	●	●
Limpador radial com lavador	●	●
Teto solar de policarbonato com abertura	X	●
Teto de aço com abertura	●	X
Luzes de LED no teto	●	●
Luz de boas-vindas no assoalho	X	●
Proteção contra o sol no teto	X	●
Para-sol frontal retrátil	●	●
Para-sol traseiro retrátil	○	○
Tapete lavável	●	●
Instalação para farol	X	●
Direção por Braço Cat	○	○
Relé auxiliar	○	○

- Padrão
- Opcional
- X Não disponível

Para obter informações completas sobre produtos Cat, serviços de revendedores e soluções industriais, visite nosso site www.cat.com

© 2022 Caterpillar
Todos os direitos reservados

Os materiais e as especificações estão sujeitos a mudanças sem aviso prévio. As máquinas ilustradas nas fotos podem ter equipamentos adicionais. Consulte o revendedor Cat para ver as opções disponíveis.

CAT, CATERPILLAR, LET'S DO THE WORK, seus respectivos logotipos, "Caterpillar Corporate Yellow", e as identidades visuais "Power Edge" e Cat "Modern Hex", assim como a identidade corporativa e de produtos aqui usada, são marcas registradas da Caterpillar e não podem ser usadas sem permissão.

APXQ3476-01 (11-2022)
substitui APXQ3476
Número da Versão: 06B
(Afr-ME, Aus-NZ, Eurasia,
S Am excl. Brazil, SE Asia)

