



# 336

## Escavadeira Hidráulica

# Especificações Técnicas

As configurações e os recursos podem variar de acordo com a região. Por favor, consulte o seu revendedor Cat® sobre a disponibilidade em sua região.

## Índice

<b>Especificações</b> .....	<b>2</b>
Motor.....	2
Mecanismo de Oscilação .....	2
Pesos.....	2
Esteira.....	2
Giro .....	2
Sistema Hidráulico .....	2
Capacidades de Reabastecimento em Serviço.....	2
Padrões.....	2
Desempenho Acústico.....	2
Pesos Operacionais e Pressões no Solo .....	3
Pesos dos Principais Componentes .....	3
Dimensões .....	4
Intervalos e Forças de Trabalho.....	5
Capacidades de levantamento da lança de alcance HD.....	6
Capacidades de levantamento da lança de massa .....	7
Especificações da caçamba e compatibilidade .....	9
Guia de Oferta de Acessórios.....	10
<b>Equipamentos Opcionais e Padrão</b> .....	<b>12</b>
<b>Kit e Acessórios Instalados pelo Revendedor</b> .....	<b>14</b>
<b>Opções de cabine</b> .....	<b>15</b>

# Especificações da Escavadeira Hidráulica 336

## Motor

Modelo do Motor	Cat® C9.3B	
Potência Líquida – ISO 9249	232 kW	311 HP
Potência do Motor – ISO 14396	234 kW	314 HP
Diâmetro Interno	115 mm	5 pol.
Curso	149 mm	6 pol.
Deslocamento	9,3 L	568 pol. <sup>3</sup>

- Atende aos padrões de emissão MAR-1 do Brasil e fora-de-estrada Etapa III da China, equivalente ao EPA Tier 3 dos EUA e Etapa IIIA da UE.
- Recomendado para uso em uma altitude de até 4.500 m (14.760 pés) com potência reduzida do motor acima de 3.000 m (9.840 pés).
- A energia líquida é testada de acordo com as normas ISO 9249. Normas em vigor no momento da fabricação.
- A potência líquida anunciada é a potência disponível no volante quando o motor é equipado com ventilador, sistema de entrada de ar, sistema de exaustão e alternador.
- Velocidade classificada a 1.800 rpm.

## Mecanismo de Oscilação

Velocidade de Oscilação	8,75 rpm	
Torque Máximo de Oscilação	144 kN·m	106.228 lbf-ft

## Pesos

Peso Operacional	37.600 kg	82.900 lb
------------------	-----------	-----------

• Lança de massa, braço M2.55 m (8'4"), caçamba SDS de 2,40 m<sup>3</sup> (3,14 yd<sup>3</sup>), sapata de garra tripla de 700 mm (28"), contrapeso de 6,8 mt (14.991 lb).

## Esteira

Largura da Sapata Padrão da Esteira	600 mm	24 pol.
Largura da Sapata Opcional da Esteira	700 mm	28 pol.
Largura da Sapata Opcional da Esteira	800 mm	31 pol.
Número de Sapatas (cada lado)	49	
Número de Roletes da Esteira (cada lado)	8	
Número de Roletes Superiores (cada lado)	2	

## Giro

Capacidade de Nivelamento	35°/70%	
Velocidade Máxima de Percurso	4,7 km/h	2,9 mph
Força de Tração Máxima	295 kN	66.206 lbf

## Sistema Hidráulico

Sistema Principal – Fluxo Máximo – Implementação	558 L/min (279 × 2 bombas)	147 gal/min (74 × 2 bombas)
Pressão máxima – Equipamentos – Implementação	35.000 kPa	5.076 psi
Pressão Máxima – Equipamento – Modo de Elevação	38.000 kPa	5.511 psi
Pressão Máxima – Percurso	35.000 kPa	5.076 psi
Pressão Máxima – Giro	29.400 kPa	4.264 psi
Cilindro de Lança – Diâmetro Interno	150 mm	6 pol.
Cilindro de Lança – Curso	1.440 mm	57 pol.
Cilindro de Braço – Diâmetro Interno	170 mm	7 pol.
Cilindro de Braço – Curso	1.738 mm	68 pol.
Cilindro de Caçamba DB – Diâmetro Interno	150 mm	6 pol.
Cilindro de caçamba DB – Curso	1.151 mm	45 pol.
Cilindro de Caçamba TB – Diâmetro Interno	160 mm	6 pol.
Cilindro de caçamba TB – Curso	1.356 mm	53 pol.

## Capacidades de Reabastecimento em Serviço

Capacidade do Tanque de Combustível	600 L	158,5 gal
Sistema de Arrefecimento	40 L	10,5 gal
Óleo do Motor (com filtro)	32 L	8,5 gal
Comando de Giro (cada)	18 L	4,8 gal
Comando Final (cada)	8 L	2,1 gal
Sistema Hidráulico (incluindo tanque)	373 L	98,5 gal
Tanque Hidráulico	161 L	42,5 gal

## Padrões

Freios	ISO 10265:2008
Cabine/ROPS	ISO 12117-2:2008

## Desempenho Acústico

ISO 6395:2008 (externo)	105 dB(A)
ISO 6396:2008 (dentro da cabine)	73 dB(A)

- A proteção auditiva pode ser necessária quando se opera com estação de operador e cabine abertas (quando não são mantidas corretamente ou as portas/janelas ficam abertas) por longos períodos ou em um ambiente ruidoso.

# Especificações da Escavadeira Hidráulica 336

## Pesos Operacionais e Pressões no Solo

	Sapatas de Garra Dupla de 600 mm (24")		Sapatas de Garra Tripla de 700 mm (28")		Sapatas de Garra Tripla de 800 mm (31")	
	Peso	Pressão no Solo	Peso	Pressão no Solo	Peso	Pressão no Solo
	kg (lb)	kPa (psi)	kg (lb)	kPa (psi)	kg (lb)	kPa (psi)
<b>Estrutura de base com rolete de esteira padrão e rolete superior</b>						
<b>6,8 mt (14.991 lb) de contrapeso +</b>						
<b>Máquina base de material rodante longo</b>						
Lança de alcance HD + HD R3.2DB (10'6") de braço + 1,88 m <sup>3</sup> (2,46 yd <sup>3</sup> ) de caçamba HD	37.000 (81.500)	68,9 (10,0)	36.600 (80.600)	58,4 (8,5)	37.200 (82.000)	52,0 (7,5)
Lança de massa + braço M2.55TB (8'4") + caçamba SDS de 2,40 m <sup>3</sup> (3,14 yd <sup>3</sup> )	38.000 (83.800)	70,8 (10,3)	37.600 (82.900)	60,0 (8,7)	38.200 (84.300)	53,4 (7,8)

Todos os pesos operacionais incluem um tanque de combustível de 90% com um operador de 75 kg (165 lb).

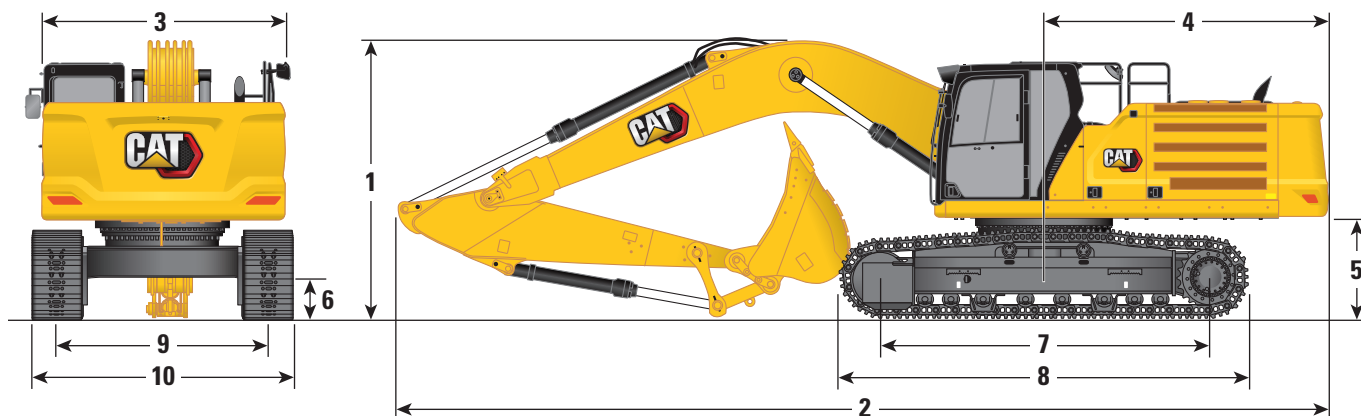
## Pesos dos Principais Componentes

	kg	lb
Máquina base com contrapeso de 6,8 mt (14.991 lb), estrutura oscilante padrão, estrutura de base com rolete de esteira padrão e rolete superior para material rodante longo	24.450	53.910
Sapatas da Esteira:		
Sapatas de Esteira com Garra Dupla de 600 mm (24") de Largura, 15,5 mm (0,61") de Espessura	4.850	10.700
Sapatas de Esteira com Garra Tripla de 700 mm (28") de Largura, 11,0 mm (0,43") de Espessura	4.450	9.800
Sapatas de Esteira com Garra Tripla de 800 mm (31") de Largura, 13 mm (0,51") de Espessura	5.100	11.230
Dois Cilindros de Lança	670	1.470
Peso de 90% do Tanque de Combustível e operador de 75 kg (165 lb)	550	1.210
Contrapeso:		
6,8 mt de contrapeso	6.800	14.991
Estrutura Oscilante:		
Estrutura Oscilante Padrão	3.160	6.960
Material rodante longo:		
Estrutura de base com rolete de esteira padrão e rolete superior	8.670	19.120
Lanças (incluindo tubos, pinos e cilindro do braço):		
Lança de alcance HD 6,5 m (21'4")	3.480	7.670
Lança de massa 6,18 m (20'3")	3.480	7.670
Braços (incluindo tubos, pinos, cilindro da caçamba e articulação da caçamba):		
Braço de Alcance HD R3.2DB (10'6")	1.930	4.250
Braço de Massa M2.55TB (8'4")	2.130	4.700
Caçamba (sem articulação):		
1,88 m <sup>3</sup> (2,46 yd <sup>3</sup> ) HD	1.710	3.770
2,41 m <sup>3</sup> (3,16 yd <sup>3</sup> ) HD	2.530	5.580
2,40 m <sup>3</sup> (3,14 yd <sup>3</sup> ) SDS	2.540	5.610
Acoplador Rápido:		
Pin Grabber QC	700	1.550

# Especificações da Escavadeira Hidráulica 336

## Dimensões

Todas as dimensões são aproximadas e podem variar dependendo da escolha da caçamba.



### Opções de Lança

**Lança de alcance HD**  
6,5 m (21'4")

**Lança de massa**  
6,18 m (20'3")

### Opções de Braço

**Braço de Alcance HD**  
R3.2DB (10'6")

**Braço de Massa**  
M2.55TB (8'4")

#### 1 Altura da Máquina:

Altura da Cabine	3.170 mm	10'5"	3.170 mm	10'5"
Altura do FOGS	3.310 mm	10'10"	3.310 mm	10'10"
Altura dos Corrimãos	3.160 mm	10'4"	3.160 mm	10'4"
Com Lança/Braço/Caçamba Instalados	3.470 mm	11'5"	3.610 mm	11'10"
Com Lança/Braço Instalados	3.330 mm	10'10"	3.400 mm	11'2"
Com Lança Instalada	2.880 mm	9'5"	2.830 mm	9'3"
Com Lança/Braço/Caçamba instalados (com linhas auxiliares)	3.520 mm	11'7"	3.620 mm	11'11"
Com Lança/Braço instalados (com linhas auxiliares)	3.380 mm	11'1"	3.420 mm	11'3"
Com Lança instalada (com linhas auxiliares)	2.970 mm	9'9"	2.900 mm	9'6"

#### 2 Comprimento da Máquina:

Com Lança/Braço/Caçamba Instalados	11.170 mm	36'8"	10.890 mm	35'9"
Com Lança/Braço Instalados	11.130 mm	36'6"	10.850 mm	35'7"
Com Lança Instalada	9.960 mm	32'8"	9.640 mm	31'8"
Com Lança/Braço/Caçamba instalados (com linhas auxiliares)	11.170 mm	36'8"	10.890 mm	35'9"
Com Lança/Braço instalados (com linhas auxiliares)	11.130 mm	36'6"	10.850 mm	35'7"
Com Lança instalada (com linhas auxiliares)	10.010 mm	32'10"	9.640 mm	31'8"

#### 3 Largura da Estrutura Superior sem Passarelas

2.970 mm 9'9" 2.970 mm 9'9"

#### 4 Raio de Oscilação Traseira

3.530 mm 11'7" 3.530 mm 11'7"

#### 5 Folga do Contrapeso

1.250 mm 4'1" 1.250 mm 4'1"

#### 6 Distância ao Solo

510 mm 1'8" 510 mm 1'8"

#### 7 Comprimento da esteira - comprimento até o centro dos roletes

4.040 mm 13'3" 4.040 mm 13'3"

#### 8 Comprimento da Esteira

5.030 mm 16'6" 5.030 mm 16'6"

#### 9 Bitola da Esteira

2.590 mm 8'6" 2.590 mm 8'6"

#### 10 Largura da Esteira/Largura do Material Rodante:

Sapatas de 600 mm (24")	3.190 mm	10'6"	3.190 mm	10'6"
Sapatas de 700 mm (28")	3.290 mm	10'10"	3.290 mm	10'10"
Sapatas de 800 mm (31")	3.390 mm	11'1"	3.390 mm	11'1"

#### Tipo de Caçamba

HD

SDS

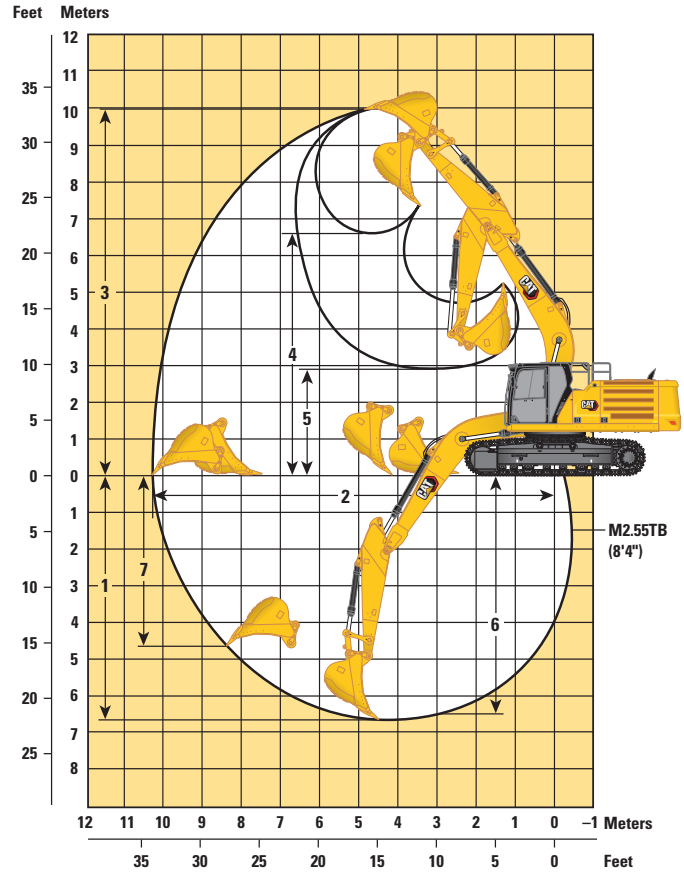
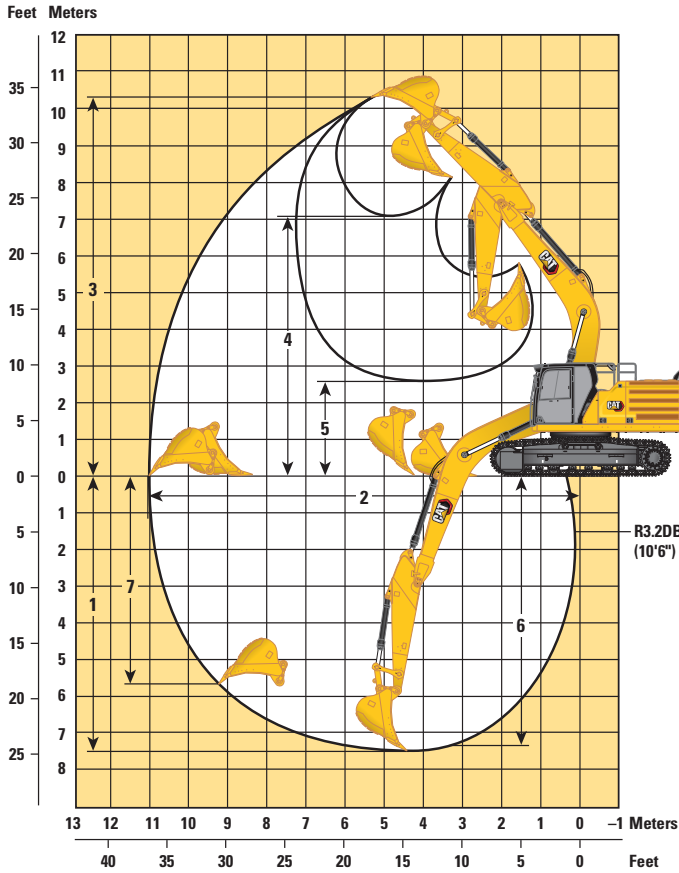
Capacidade da caçamba 1,88 m<sup>3</sup> 2,46 yd<sup>3</sup> 2,40 m<sup>3</sup> 3,14 yd<sup>3</sup>

Raio da extremidade da caçamba 1.760 mm 5'9" 1.800 mm 5'10"

# Especificações da Escavadeira Hidráulica 336

## Intervalos e Forças de Trabalho

Todas as dimensões são aproximadas e podem variar dependendo da escolha da caçamba.



### Opções de Lança

### Opções de Braço

Lança de alcance HD  
6,5 m (21'4")

Lança de massa  
6,18 m (20'3")

Braço de Alcance HD  
R3.2DB (10'6")

Braço de Massa  
M2.55TB (8'4")

1 Profundidade Máxima de Escavação	7.520 mm	24'8"	6.560 mm	21'6"
2 Alcance Máximo no Nível do Solo	11.050 mm	36'3"	10.170 mm	33'4"
3 Altura Máxima de Corte	10.300 mm	33'10"	9.940 mm	32'7"
4 Altura Máxima de Carregamento	7.080 mm	23'3"	6.710 mm	22'0"
5 Altura Mínima de Carregamento	2.580 mm	8'6"	3.020 mm	9'11"
6 Corte de Profundidade Máxima para 2.440 mm (8'0") Nível Inferior	7.360 mm	24'2"	6.380 mm	20'11"
7 Profundidade Máxima de Escavação em Parede Vertical	5.660 mm	18'7"	5.040 mm	16'6"
Força de Escavação da Caçamba (ISO)	211 kN	47.460 lbf	290 kN	65.100 lbf
Força de Escavação do Braço (ISO)	167 kN	37.430 lbf	196 kN	43.970 lbf
Tipo de Caçamba	HD		SDS	
Capacidade da caçamba	1,88 m <sup>3</sup>	2,46 yd <sup>3</sup>	2,40 m <sup>3</sup>	3,14 yd <sup>3</sup>
Raio da extremidade da caçamba	1.760 mm	5'9"	1.800 mm	5'10"

# Especificações da Escavadeira Hidráulica 336

## Capacidades de levantamento da lança de alcance HD – Contrapeso: 6,8 mt (14.991 lb) – sem caçamba, Levantamento pesado: Ligado

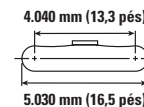
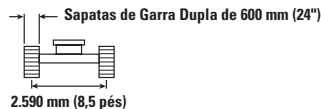


Diagrama	3.000 mm/120 pol.		4.500 mm/180 pol.		6.000 mm/240 pol.		7.500 mm/300 pol.		9.000 mm/360 pol.		Diagrama		mm pol.	
	kg lb	kg lb	kg lb	kg lb	kg lb	kg lb	kg lb	kg lb	kg lb	kg lb	kg lb	kg lb		
7.500 mm 300 pol.	kg lb						*8.700 7.600				*7.350 *16.200	7.250 *16.200	7.700 300	
6.000 mm 240 pol.	kg lb						*8.800 *19.250	7.550 16.150			*7.100 *15.650	6.000 13.300	8.580 340	
4.500 mm 180 pol.	kg lb			*13.400 *13.400		*10.800 *23.350	10.300 22.150	*9.450 *20.550	7.300 15.700	8.400 5.450	*7.150 *15.750	5.300 11.700	9.130 360	
3.000 mm 120 pol.	kg lb			*17.000 *36.500	14.650 31.650	*12.500 *27.000	9.700 20.900	*10.350 *22.400	7.000 15.050	8.300 17.800	5.300 11.400	*7.450 *16.350	4.950 10.900	9.410 370
1.500 mm 60 pol.	kg lb			*19.550 *42.200	13.700 29.550	*14.000 *30.200	9.150 19.750	10.650 22.950	6.700 14.450	8.150 17.450	5.150 11.100	7.550 16.650	4.800 10.550	9.440 380
0 mm 0 pol.	kg lb			*20.400 *44.200	13.300 28.600	14.600 31.400	8.850 19.050	10.450 22.450	6.500 14.000	8.000 17.250	5.050 10.900	7.750 17.050	4.900 10.750	9.220 370
-1.500 mm -60 pol.	kg lb	*14.000 *31.700	*14.000 *31.700	*20.000 *43.350	13.200 28.400	14.450 31.050	8.700 18.700	10.350 22.200	6.400 13.800			8.300 18.350	5.250 11.550	8.750 350
-3.000 mm -120 pol.	kg lb	*22.150 *50.100	*22.150 *50.100	*18.550 *40.150	13.300 28.650	*14.100 *30.500	8.700 18.800	10.350 22.350	6.450 13.900			9.550 21.200	6.000 13.250	7.960 320
-4.500 mm -180 pol.	kg lb	*20.850 *44.950	*20.850 *44.950	*15.700 *33.750	13.650 29.350	*11.900 *25.350	8.950 19.300					*10.050 *22.100	7.650 17.150	6.750 270

## Capacidades de levantamento da lança de alcance HD – Contrapeso: 6,8 mt (14.991 lb) – sem caçamba, Levantamento pesado: Ligado

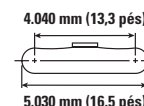


Diagrama	3.000 mm/120 pol.		4.500 mm/180 pol.		6.000 mm/240 pol.		7.500 mm/300 pol.		9.000 mm/360 pol.		Diagrama		mm pol.	
	kg lb	kg lb	kg lb	kg lb	kg lb	kg lb	kg lb	kg lb	kg lb	kg lb	kg lb	kg lb		
7.500 mm 300 pol.	kg lb						*8.700 7.550				*7.350 *16.200	7.200 16.100	7.700 300	
6.000 mm 240 pol.	kg lb						*8.800 *19.250	7.450 16.000			*7.100 *15.650	5.900 13.150	8.580 340	
4.500 mm 180 pol.	kg lb			*13.400 *13.400		*10.800 *23.350	10.200 21.950	*9.450 *20.550	7.250 15.550	8.350 5.400	*7.150 *15.750	5.250 11.600	9.130 360	
3.000 mm 120 pol.	kg lb			*17.000 *36.500	14.550 31.350	*12.500 *27.000	9.600 20.700	*10.350 *22.400	6.950 14.900	8.200 17.600	5.250 11.250	*7.450 *16.350	4.900 10.750	9.410 370
1.500 mm 60 pol.	kg lb			*19.550 *42.200	13.550 29.250	*14.000 *30.200	9.100 19.550	10.550 22.700	6.650 14.300	8.050 17.300	5.100 10.950	7.500 16.500	4.750 10.450	9.440 380
0 mm 0 pol.	kg lb			*20.400 *44.200	13.150 28.300	14.450 31.050	8.750 18.850	10.350 22.200	6.450 13.850	7.950 17.050	5.000 10.750	7.650 16.850	4.850 10.650	9.220 370
-1.500 mm -60 pol.	kg lb	*14.000 *31.700	*14.000 *31.700	*20.000 *43.350	13.050 28.100	14.300 30.700	8.600 18.500	10.200 22.000	6.350 13.650			8.250 18.150	5.200 11.400	8.750 350
-3.000 mm -120 pol.	kg lb	*22.150 *50.100	*22.150 *50.100	*18.550 *40.150	13.200 28.350	*14.100 *30.500	8.650 18.600	10.250 22.100	6.400 13.750			9.450 20.950	5.950 13.100	7.960 320
-4.500 mm -180 pol.	kg lb	*20.850 *44.950	*20.850 *44.950	*15.700 *33.750	13.500 29.050	*11.900 *25.350	8.850 19.100					*10.050 *22.100	7.600 16.950	6.750 270



ISO 10567



\* Indica que a carga está limitada pela capacidade de elevação hidráulica e não pela carga de tombamento. As cargas acima estão em conformidade com a capacidade de elevação da escavadeira hidráulica padrão ISO 10567:2007. Elas não excedem 87% da capacidade de elevação ou 75% da carga de tombamento. O peso de todos os acessórios de elevação deve ser deduzido das capacidades de elevação acima. As capacidades de elevação são baseadas na máquina em uma superfície de suporte firme e uniforme. O uso de um ponto de fixação da ferramenta de trabalho para manipular/levantar objetos pode afetar o desempenho de elevação da máquina.

A capacidade de elevação permanece com ±5% para todas as sapatas de esteira disponíveis.

Sempre consulte o Manual de Operação e Manutenção adequado para obter informações específicas sobre o produto.

# Especificações da Escavadeira Hidráulica 336

## Capacidades de levantamento da lança de alcance HD – Contrapeso: 6,8 mt (14.991 lb) – sem caçamba, Levantamento pesado: Ligado

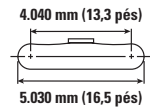
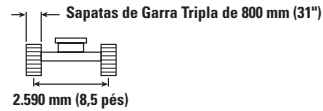
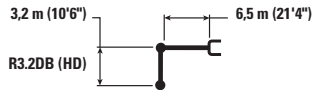


Diagrama	3.000 mm/120 pol.		4.500 mm/180 pol.		6.000 mm/240 pol.		7.500 mm/300 pol.		9.000 mm/360 pol.		Diagrama		mm pol.	
	kg	lb	kg	lb	kg	lb	kg	lb	kg	lb	kg	lb		
7.500 mm 300 pol.	kg						*8.700	7.650			*7.350	7.300	7.700	
	lb										<b>*16.200</b>	<b>*16.200</b>	<b>300</b>	
6.000 mm 240 pol.	kg						*8.800	7.550			*7.100	6.000	8.580	
	lb						<b>*19.250</b>	<b>16.250</b>			<b>*15.650</b>	<b>13.350</b>	<b>340</b>	
4.500 mm 180 pol.	kg			*13.400	*13.400	*10.800	10.350	*9.450	7.350	*8.400	5.450	*7.150	5.350	9.130
	lb			<b>*29.700</b>	<b>*29.700</b>	<b>*23.350</b>	<b>22.250</b>	<b>*20.550</b>	<b>15.800</b>	<b>*18.400</b>	<b>11.900</b>	<b>*15.750</b>	<b>11.800</b>	<b>360</b>
3.000 mm 120 pol.	kg			*17.000	14.750	*12.500	9.750	*10.350	7.050	8.350	5.350	*7.450	4.950	9.410
	lb			<b>*36.500</b>	<b>31.850</b>	<b>*27.000</b>	<b>21.000</b>	<b>*22.400</b>	<b>15.150</b>	<b>17.900</b>	<b>11.450</b>	<b>*16.350</b>	<b>10.950</b>	<b>370</b>
1.500 mm 60 pol.	kg			*19.550	13.800	*14.000	9.250	10.750	6.750	8.200	5.200	7.600	4.850	9.440
	lb			<b>*42.200</b>	<b>29.700</b>	<b>*30.200</b>	<b>19.900</b>	<b>23.100</b>	<b>14.550</b>	<b>17.600</b>	<b>11.150</b>	<b>16.750</b>	<b>10.650</b>	<b>380</b>
0 mm 0 pol.	kg			*20.400	13.350	14.700	8.900	10.500	6.550	8.050	5.100	7.800	4.950	9.220
	lb			<b>*44.200</b>	<b>28.750</b>	<b>31.600</b>	<b>19.150</b>	<b>22.600</b>	<b>14.100</b>	<b>17.350</b>	<b>10.950</b>	<b>17.150</b>	<b>10.850</b>	<b>370</b>
-1.500 mm -60 pol.	kg	*14.000	*14.000	*20.000	13.300	14.550	8.750	10.400	6.450			8.350	5.250	8.750
	lb	<b>*31.700</b>	<b>*31.700</b>	<b>*43.350</b>	<b>28.550</b>	<b>31.250</b>	<b>18.850</b>	<b>22.350</b>	<b>13.900</b>			<b>18.450</b>	<b>11.600</b>	<b>350</b>
-3.000 mm -120 pol.	kg	*22.150	*22.150	*18.550	13.400	*14.100	8.800	10.450	6.500			9.600	6.050	7.960
	lb	<b>*50.100</b>	<b>*50.100</b>	<b>*40.150</b>	<b>28.800</b>	<b>*30.500</b>	<b>18.900</b>	<b>22.500</b>	<b>14.000</b>			<b>21.300</b>	<b>13.350</b>	<b>320</b>
-4.500 mm -180 pol.	kg	*20.850	*20.850	*15.700	13.700	*11.900	9.000					*10.050	7.700	6.750
	lb	<b>*44.950</b>	<b>*44.950</b>	<b>*33.750</b>	<b>29.500</b>	<b>*25.350</b>	<b>19.450</b>					<b>*22.100</b>	<b>17.250</b>	<b>270</b>

## Capacidades de levantamento da lança de massa – Contrapeso: 6,8 mt (14.991 lb) – sem caçamba, Levantamento pesado: Ligado

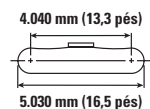


Diagrama	3.000 mm/120 pol.		4.500 mm/180 pol.		6.000 mm/240 pol.		7.500 mm/300 pol.		Diagrama		mm pol.	
	kg	lb	kg	lb	kg	lb	kg	lb	kg	lb		
7.500 mm 300 pol.	kg				*10.150	*10.150			*9.000	*9.000	6.580	
	lb				<b>*22.350</b>	<b>*22.350</b>			<b>*19.900</b>	<b>*19.900</b>	<b>260</b>	
6.000 mm 240 pol.	kg				*10.500	10.400	*9.800	7.200	*8.550	7.050	7.600	
	lb				<b>*22.850</b>	<b>22.400</b>			<b>*18.850</b>	<b>15.650</b>	<b>300</b>	
4.500 mm 180 pol.	kg			*14.650	*14.650	*11.650	9.950	*10.200	7.050	*8.550	6.050	8.210
	lb			<b>*31.550</b>	<b>*31.550</b>	<b>*25.250</b>	<b>21.450</b>	<b>*22.300</b>	<b>15.100</b>	<b>*18.800</b>	<b>13.400</b>	<b>330</b>
3.000 mm 120 pol.	kg			*18.000	14.250	*13.150	9.400	10.750	6.800	8.800	5.550	8.520
	lb			<b>*38.650</b>	<b>30.700</b>	<b>*28.450</b>	<b>20.250</b>	<b>23.100</b>	<b>14.600</b>	<b>19.400</b>	<b>12.250</b>	<b>340</b>
1.500 mm 60 pol.	kg			*20.000	13.400	*14.350	8.950	10.500	6.550	8.600	5.400	8.550
	lb			<b>*43.150</b>	<b>28.850</b>	<b>*31.050</b>	<b>19.250</b>	<b>22.550</b>	<b>14.050</b>	<b>18.950</b>	<b>11.900</b>	<b>340</b>
0 mm 0 pol.	kg			*20.200	13.100	14.450	8.650	10.300	6.400	8.900	5.550	8.310
	lb			<b>*43.800</b>	<b>28.200</b>	<b>31.050</b>	<b>18.650</b>	<b>22.200</b>	<b>13.750</b>	<b>19.600</b>	<b>12.200</b>	<b>330</b>
-1.500 mm -60 pol.	kg	*17.800	*17.800	*19.200	13.150	14.350	8.600	10.300	6.350	9.800	6.100	7.780
	lb	<b>*40.400</b>	<b>*40.400</b>	<b>*41.600</b>	<b>28.200</b>	<b>30.850</b>	<b>18.500</b>	<b>22.150</b>	<b>13.700</b>	<b>21.600</b>	<b>13.400</b>	<b>310</b>
-3.000 mm -120 pol.	kg	*22.000	*22.000	*16.950	13.350	*12.900	8.750			*10.600	7.300	6.880
	lb	<b>*47.800</b>	<b>*47.800</b>	<b>*36.600</b>	<b>28.700</b>	<b>*27.650</b>	<b>18.850</b>			<b>*23.350</b>	<b>16.200</b>	<b>270</b>
-4.500 mm -180 pol.	kg			*12.450	*12.450					*9.850	*9.850	5.430
	lb			<b>*26.300</b>	<b>*26.300</b>					<b>*21.500</b>	<b>*21.500</b>	<b>210</b>



ISO 10567



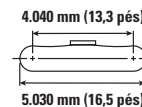
\* Indica que a carga está limitada pela capacidade de elevação hidráulica e não pela carga de tombamento. As cargas acima estão em conformidade com a capacidade de elevação da escavadeira hidráulica padrão ISO 10567:2007. Elas não excedem 87% da capacidade de elevação ou 75% da carga de tombamento. O peso de todos os acessórios de elevação deve ser deduzido das capacidades de elevação acima. As capacidades de elevação são baseadas na máquina em uma superfície de suporte firme e uniforme. O uso de um ponto de fixação da ferramenta de trabalho para manipular/levantar objetos pode afetar o desempenho de elevação da máquina.

A capacidade de elevação permanece com ±5% para todas as sapatas de esteira disponíveis.

Sempre consulte o Manual de Operação e Manutenção adequado para obter informações específicas sobre o produto.

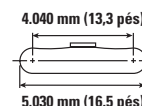
# Especificações da Escavadeira Hidráulica 336

## Capacidades de levantamento da lança de massa – Contrapeso: 6,8 mt (14.991 lb) – sem caçamba, Levantamento pesado: Ligado



Lança (mm/pol.)	Unidade	3.000 mm/120 pol.		4.500 mm/180 pol.		6.000 mm/240 pol.		7.500 mm/300 pol.		Diagrama		mm pol.
		Diagrama	Diagrama	Diagrama	Diagrama	Diagrama	Diagrama	Diagrama	Diagrama	Diagrama	Diagrama	
7.500 mm 300 pol.	kg lb					*10.150 *22.350	*10.150 *22.350			*9.000 *19.900	8.950 *19.900	6.580 260
6.000 mm 240 pol.	kg lb					*10.500 *22.850	*10.350 22.200	*9.800	7.100	*8.550 *18.850	6.950 15.500	7.600 300
4.500 mm 180 pol.	kg lb			*14.650 *31.550	*14.650 *31.550	*11.650 *25.250	9.850 21.250	*10.200 *22.300	6.950 14.950	*8.550 *18.800	6.000 13.250	8.210 330
3.000 mm 120 pol.	kg lb			*18.000 *38.650	14.100 30.400	*13.150 *28.450	9.300 20.100	10.650 22.900	6.700 14.450	8.700 19.200	5.500 12.150	8.520 340
1.500 mm 60 pol.	kg lb			*20.000 *43.150	13.250 28.550	*14.350 *31.050	8.850 19.050	10.350 22.300	6.450 13.900	8.500 18.750	5.350 11.750	8.550 340
0 mm 0 pol.	kg lb			*20.200 *43.800	13.000 27.900	14.300 30.700	8.600 18.450	10.200 21.950	6.300 13.600	8.800 19.350	5.500 12.050	8.310 330
-1.500 mm -60 pol.	kg lb	*17.800 *40.400	*17.800 *40.400	*19.200 *41.600	13.000 27.900	14.200 30.550	8.500 18.300	10.200 21.900	6.300 13.550	9.700 21.350	6.000 13.250	7.780 310
-3.000 mm -120 pol.	kg lb	*22.000 *47.800	*22.000 *47.800	*16.950 *36.600	13.200 28.400	*12.900 *27.650	8.650 18.650			*10.600 *23.350	7.250 16.050	6.880 270
-4.500 mm -180 pol.	kg lb			*12.450 *26.300	*12.450 *26.300					*9.850 *21.500	*9.850 *21.500	5.430 210

## Capacidades de levantamento da lança de massa – Contrapeso: 6,8 mt (14.991 lb) – sem caçamba, Levantamento pesado: Ligado



Lança (mm/pol.)	Unidade	3.000 mm/120 pol.		4.500 mm/180 pol.		6.000 mm/240 pol.		7.500 mm/300 pol.		Diagrama		mm pol.
		Diagrama	Diagrama	Diagrama	Diagrama	Diagrama	Diagrama	Diagrama	Diagrama	Diagrama	Diagrama	
7.500 mm 300 pol.	kg lb					*10.150 *22.350	*10.150 *22.350			*9.000 *19.900	*9.000 *19.900	6.580 260
6.000 mm 240 pol.	kg lb					*10.500 *22.850	10.500 22.550	*9.800	7.250	*8.550 *18.850	7.050 15.750	7.600 300
4.500 mm 180 pol.	kg lb			*14.650 *31.550	*14.650 *31.550	*11.650 *25.250	10.000 21.600	*10.200 *22.300	7.050 15.200	*8.550 *18.800	6.100 13.450	8.210 330
3.000 mm 120 pol.	kg lb			*18.000 *38.650	14.300 30.900	*13.150 *28.450	9.450 20.400	10.800 23.250	6.800 14.650	8.850 *19.500	5.600 12.350	8.520 340
1.500 mm 60 pol.	kg lb			*20.000 *43.150	13.500 29.050	*14.350 *31.050	9.000 19.400	10.550 22.700	6.600 14.150	8.650 19.100	5.450 11.950	8.550 340
0 mm 0 pol.	kg lb			*20.200 *43.800	13.200 28.400	14.550 31.250	8.750 18.800	10.400 22.300	6.400 13.800	8.950 19.700	5.600 12.300	8.310 330
-1.500 mm -60 pol.	kg lb	*17.800 *40.400	*17.800 *40.400	*19.200 *41.600	13.200 28.400	14.450 31.050	8.650 18.650	10.350 22.300	6.400 13.800	9.850 21.750	6.100 13.500	7.780 310
-3.000 mm -120 pol.	kg lb	*22.000 *47.800	*22.000 *47.800	*16.950 *36.600	13.450 28.900	*12.900 *27.650	8.800 18.950			*10.600 *23.350	7.350 16.300	6.880 270
-4.500 mm -180 pol.	kg lb			*12.450 *26.300	*12.450 *26.300					*9.850 *21.500	*9.850 *21.500	5.430 210



ISO 10567



\* Indica que a carga está limitada pela capacidade de elevação hidráulica e não pela carga de tombamento. As cargas acima estão em conformidade com a capacidade de elevação da escavadeira hidráulica padrão ISO 10567:2007. Elas não excedem 87% da capacidade de elevação ou 75% da carga de tombamento. O peso de todos os acessórios de elevação deve ser deduzido das capacidades de elevação acima. As capacidades de elevação são baseadas na máquina em uma superfície de suporte firme e uniforme. O uso de um ponto de fixação da ferramenta de trabalho para manipular/levantar objetos pode afetar o desempenho de elevação da máquina.

A capacidade de elevação permanece com ±5% para todas as sapatas de esteira disponíveis.

Sempre consulte o Manual de Operação e Manutenção adequado para obter informações específicas sobre o produto.



# Especificações da Escavadeira Hidráulica 336

## Especificações da caçamba e compatibilidade

	Articulação	Largura		Capacidade		Peso		Abastecimento	6,8 mt (14.991 lb) de contrapeso	
		mm	pol.	m³	yd³	kg	lb		HD da lança de alcance	Lança de Massa
									HD R3.2 (10'6")	M2.55 (8'4")
<b>Pin-On (Sem Acoplamento Rápido)</b>										
Serviços Pesados	DB	1.650	66	2,15	2,81	1.802	3.972	90	⊖	
Serviços Gerais	TB	1.800	71	2,60	3,40	2.119	4.671	100		○
Reforçado	TB	1.650	66	2,41	3,15	2.220	4.894	100		⊖
	TB	1.750	69	2,50	3,27	2.258	4.978	100		○
	TB	1.850	72	2,69	3,52	2.387	5.262	100		○
Desempenho para Reforço Severo	TB	1.750	69	2,40	3,14	2.544	5.608	90		⊖
Potência de trabalho extrema	TB	1.550	61	2,00	2,59	2.562	5.648	90		⊙
Serviços Pesados	TB	1.600	63	2,20	2,88	2.332	5.141	90		⊖
Carga máxima com pin-on (carga útil + caçamba)								kg	4.915	5.675
								lb	10.836	12.511
<b>Com Acoplador de Engate Rápido Cat</b>										
Serviços Pesados	DB	1.650	66	2,15	2,81	1.802	3.972	90	○	
Serviços Gerais	TB	1.800	71	2,60	3,40	2.119	4.671	100		◇
Reforçado	TB	1.650	66	2,41	3,15	2.220	4.894	100		◇
	TB	1.750	69	2,50	3,27	2.258	4.978	100		◇
	TB	1.850	72	2,69	3,52	2.387	5.262	100		X
Desempenho para Reforço Severo	TB	1.750	69	2,40	3,14	2.544	5.608	90		◇
Potência de trabalho extrema	TB	1.550	61	2,00	2,59	2.562	5.648	90		○
Serviços Pesados	TB	1.600	63	2,20	2,88	2.332	5.141	90		○
Carregamento máximo com acoplamento (carga útil + caçamba)								kg	4.219	4.624
								lb	9.302	10.194
<b>Com CW Acoplador Rápido</b>										
Serviços Pesados	TB	1.650	66	2,41	3,15	2.267	4.998	90		○
Carregamento máximo com acoplamento (carga útil + caçamba)								kg	4.442	5.202
								lb	9.793	11.468

### Densidade Máxima do Material:

- ⊙ 1.800 kg/m³ (3.000 lb/yd³)
- ⊖ 1.500 kg/m³ (2.500 lb/yd³)
- 1.200 kg/m³ (2.000 lb/yd³)
- ◇ 900 kg/m³ (1.500 lb/yd³)
- X Não Recomendado

As cargas acima indicadas estão em conformidade com a norma de escavadeira hidráulica EN474-5:2006 + A3:2013, não excedem 87% da capacidade de elevação hidráulica ou 75% da capacidade de inclinação com articulação dianteira totalmente estendida na linha do solo com a caçamba recolhida.

Capacidade baseada na ISO 7451:2007.

Peso da caçamba com as extremidades de Serviços Gerais.

A Caterpillar recomenda o uso de ferramentas de trabalho adequadas para maximizar o valor que os clientes recebem de nossos produtos. O uso de ferramentas de trabalho, inclusive caçambas, que estão fora das recomendações da Caterpillar ou especificações de peso, dimensões, fluxos, pressões, etc. pode resultar em desempenho abaixo do esperado, incluindo, entre outras, reduções na produção, estabilidade, confiabilidade e durabilidade do componente. O uso indevido de uma ferramenta de trabalho que resulte em varredura, curvatura, torção e/ou travamento de cargas pesadas reduzirá a vida útil da lança e do braço.

# Especificações da Escavadeira Hidráulica 336

## Guia de Oferta de Acessórios

A disponibilidade de acessórios pode variar de acordo com a região. Consulte seu revendedor Cat para configurações específicas disponíveis na sua região.

Correspondência   
  \* Área de trabalho somente na frente   
  Sem Correspondente   
  1.800 kg/m<sup>3</sup> (3.000 lb/yd<sup>3</sup>)   
  1.200 kg/m<sup>3</sup> (2.000 lb/yd<sup>3</sup>)

### ACESSÓRIOS PIN-ON

Material Rodante	L		
Contrapeso	6,8 mt (14.991 lb)		
Tipo de Lança	Alcance HD	ME	
Comprimento do Braço	HD 3,2 m (10'6")	2,55 m (8'4")	
Martelos Hidráulicos	H140 GC	✓	✓
	H140 GC S	✓	✓
	H140 S	✓	✓
	H160 GC	✓	✓
	H160 GC S	✓	✓
	H160 S	✓	✓
	H180 GC		✓
	H180 GC S		✓
Multiprocessadores	Mandíbula do cortador de concreto MP324	✓	
	Mandíbula de demolição MP324	✓	
	Mandíbula pulverizadora MP324	✓	
	Mandíbula de escarificação MP324	✓	
	Mandíbula de cisalhamento de tanque MP324	✓	
	Mandíbula universal MP324	✓	
	Mandíbula de Corte de Concreto MP332	✓	✓
	Mandíbula de Demolição MP332	✓	✓
	Mandíbula Pulverizadora MP332	✓	✓
	Mandíbula de Cisalhamento MP332	✓	✓
	Mandíbula de cisalhamento de tanque MP332	✓	✓
	Mandíbula Universal MP332	✓	✓
	Mandíbula de Corte de Concreto MP345		✓*
	Mandíbula de Demolição MP345		✓*
Mandíbula de Cisalhamento MP345		✓*	
Garras de Demolição e Classificação	G332	✓	
	G345	✓	✓
Tesoura Móvel de Sucata e Demolição	S3035	✓	
	S3035 Parte superior plana	✓	
Pulverizadores	P225	✓	
	P235	✓	✓
Garras Gomo de Laranja	GSH440-1150	●	
	GSH440-1550	○	
	GSH455-1000	●	●
	GSH455-1500	○	○
	GSH455-2000		○
	GSH555-1000	○	●
	GSH555-1500		○

(continua na próxima página)

# Especificações da Escavadeira Hidráulica 336

## Guia de Oferta de Acessórios (continuação)

A disponibilidade de acessórios pode variar de acordo com a região. Consulte seu revendedor Cat para configurações específicas disponíveis na sua região.

Correspondência

\* Área de trabalho somente na frente

Sem Correspondente

### ACESSÓRIOS DO ACOPLADOR DE ENGATE RÁPIDO CAT

Material Rodante		L	
Contrapeso		6,8 mt (14.991 lb)	
Tipo de Lança		Alcance HD	ME
Comprimento do Braço		HD 3,2 m (10'6")	2,55 m (8'4")
Martelos Hidráulicos	H140 GC	✓	✓
	H140 GC S	✓	✓
	H140 S	✓	✓
	H160 GC	✓	✓
	H160 GC S	✓	✓
	H160 S	✓	✓
	H180 GC S		✓*
	Multiprocessadores	Mandíbula do cortador de concreto MP324	✓
Mandíbula de demolição MP324		✓	
Mandíbula pulverizadora MP324		✓	
Mandíbula de escarificação MP324		✓	
Mandíbula de cisalhamento de tanque MP324		✓	
Mandíbula universal MP324		✓	
Mandíbula de Corte de Concreto MP332		✓	✓
Mandíbula de Demolição MP332		✓*	✓*
Mandíbula Pulverizadora MP332		✓*	✓*
Mandíbula de Cisalhamento MP332		✓	✓
Mandíbula Universal MP332		✓*	✓*
Garras de Demolição e Classificação	G332	✓	
	G345	✓*	✓*
Tesoura Móvel de Sucata e Demolição	S3035	✓	
	S3035 Parte superior plana	✓	
Pulverizadores	P225	✓	

### ACESSÓRIOS MONTADOS COM A LANÇA

Material Rodante		L	
Contrapeso		6,8 mt (14.991 lb)	
Tipo de Lança		ME	
Tesoura Móvel de Sucata e Demolição	S2070	✓	
	S2090	✓	
	S3050	✓	
	S3070	✓	

# O equipamento padrão e opcional da 336

## Equipamentos Opcionais e Padrão

Os equipamentos padrão e opcionais podem variar. Consulte seu revendedor Cat para obter detalhes.

	Padrão	Opcional		Padrão	Opcional
<b>MOTOR</b>			<b>MATERIAL RODANTE E ESTRUTURAS</b>		
Três modos selecionáveis: Power, Smart, Eco	✓		Olhal de reboque na estrutura de base	✓	
Controle automático de velocidade do motor	✓		Protetores da guia da esteira de comprimento total		✓
52 °C (126 °F) com alta capacidade de resfriamento ambiente	✓		Protetores da guia da esteira segmentados		✓
Ventilador hidráulico reverso		✓	Protetor giratório	✓	
Capacidade de partida a frio, a -18 °C (0 °F)	✓		Protetor inferior HD	✓	
Capacidade de partida a frio, a -32 °C (-25 °F)		✓	Protetor do motor do percurso HD	✓	
Filtro de ar de elemento duplo com pré-limpador integrado	✓		Esteira lubrificada com graxa	✓	
Filtro principal de dois microns de estágio duplo e filtro principal de 10 microns com separador de água e interruptor indicador de separação de água	✓		Contrapeso de 6,8 mt (14.991 lb)	✓	
Capacidade de biodiesel até B20	✓		Sapatas com Garra Dupla de 600 mm (24")		✓
Desativação remota	✓		Sapatas de esteira com garra tripla de 700 mm (28")		✓
<b>SISTEMA HIDRÁULICO</b>			<b>LANÇAS, BRAÇOS E ENGATES</b>		
Circuito de regeneração da lança e do braço	✓		Lança de massa de 6,18 m (20'3")		✓
Válvula de controle eletrônico principal	✓		Lança de alcance HD de 6,5 m (21'4")		✓
Modo de levantamento pesado	✓		Braço de 2,55 m (8'4")		✓
Aquecimento automático do óleo hidráulico	✓		Braço HD de 3,2 m (10'6")		✓
Suporta bio-óleos hidráulicos	✓		Conexão da caçamba, família TB com olho de elevação, Cat GRADE		✓
Válvula de despejo com oscilação inversa	✓		Conexão da caçamba, família DB com olho de elevação, Cat GRADE		✓
Freio de estacionamento com oscilação automática	✓		<b>SISTEMA ELÉTRICO</b>		
Filtro de retorno hidráulico de alto desempenho	✓		Baterias de 1.000 CCA livres de manutenção (×2)	✓	
Duas velocidades de percurso	✓		Interruptor de desligamento elétrico centralizado	✓	
Oscilação fina		✓	Luz LED do chassi, luzes LH e RH da lança, luzes da cabine	✓	
Circuito auxiliar de duas vias combinado		✓	Luzes de trabalho circundante Premium		✓
Circuito de engate rápido para o Cat Pin Grabber		✓			

(continua na próxima página)

## Equipamentos Opcionais e Padrão (continuação)

Os equipamentos padrão e opcionais podem variar. Consulte seu revendedor Cat para obter detalhes.

	Padrão	Opcional		Padrão	Opcional
<b>TECNOLOGIA CAT</b>			<b>SERVIÇO E MANUTENÇÃO</b>		
Cat Product Link™	✓		Localização agrupada para filtros do óleo do motor e de combustível	✓	
Reconhecimento de ferramenta de trabalho	✓		Portas para Amostra de Óleo Agendada (S-O-S <sup>SM</sup> )	✓	
Rastreamento de ferramenta de trabalho*	✓		Pronto para manutenção QuickEvac™		✓
Receptor de laser		✓	Bomba elétrica de reabastecimento		✓
Cat GRADE com memória 2D e de compensação	✓		<b>SEGURANÇA E PROTEÇÃO</b>		
Cat GRADE com Advanced 2D		✓	Sistema de segurança Caterpillar One Key	✓	
Cat GRADE com conectividade 3D: – Estação de Referência Virtual** – Estação de Serviço Baseada na Internet** – Trimble Connected Community**		✓	Caixa de ferramentas/ferramenta externa com trancas	✓	
Cat Assist:	✓		Bloqueio de porta com chave, combustível e tanque hidráulico	✓	
– Grade Assist			Compartimento de drenagem de combustível bloqueável	✓	
– Boom Assist			Plataforma de serviço com placa antiderrapante e parafusos rebaixados	✓	
– Bucket Assist			Corrimão e apoio do lado direito (conforme ISO 2867:2011)	✓	
– Swing Assist			Buzina de sinalização/alerta	✓	
– Lift Assist			Interruptor secundário de desligamento do motor acessível ao nível do solo	✓	
Cat PAYLOAD:	✓		Câmera retrovisora	✓	
– Pesagem estática			Visibilidade de 360°		✓
– Calibração semiautomática					
– Payload/ciclo					
– Capacidade de gerar relatórios para USB					
2D E-Fence:	✓				
– E-ceiling					
– E-floor					
– E-swing					
– E-wall					
– E-cab avoidance					
Interrupção automática do martelo	✓				
Opção de Suporte Remoto	✓				
Melhoria para Escavação Automática	✓				

\*Emparelhado com localizador de acessórios Cat PL161.

\*\*Requer assinatura.

## Kit e Acessórios Instalados pelo Revendedor

Os acessórios podem variar. Consulte seu revendedor Cat para obter detalhes.

### CABINE

- Limpador radial inferior
- Teto solar de policarbonato
- Vidro P5A para demolição
- Protetor de chuva e tampa de luzes da cabine

### SEGURANÇA E PROTEÇÃO

- Chave de segurança Bluetooth®

### PROTETORES

- Protetores de borracha dos para-choques laterais
- Sistema de proteção contra objetos em queda (não é compatível com luz na tampa da cabine, protetor de chuva)
- Proteção de malha frontal total (não compatível com a tampa da luz da cabine, protetor de chuva)
- Proteção de malha frontal da metade inferior

## Opções de Cabine

	Comfort	Deluxe
ROPS, isolamento acústico padrão	●	●
Monitor LCD sensível ao toque de 203 mm (8") de alta resolução	●	●
Monitor LCD sensível ao toque de 254 mm (10") de alta resolução	X	○
Monitor de 254 mm (10") com tela de LCD sensível ao toque de alta resolução (para uso com Cat GRADE com Advanced 2D ou Cat GRADE com 3D)	○	○
Ar-condicionado automático com dois níveis	●	●
Botão giratório e teclas de atalho para controle do monitor	●	●
Controle do motor por botão de partida, sem chave	●	●
Console com altura ajustável, três passos com ferramenta	●	X
Console ajustável em altura, infinito sem ferramenta	X	●
Suspensão de assento ajustável mecanicamente	●	X
Assento aquecido com suspensão pneumática ajustável	X	●
Cinto de segurança de 51 mm (2")	●	●
Console fixo do lado esquerdo	●	X
Console esquerdo inclinável	X	●
Rádio com integração Bluetooth com portas USB	●	●
Tomadas de 12V CC	●	●
Compartimento para armazenar documentos	●	●
Rede porta-marmita e rede de armazenamento atrás do apoio de cabeça	X	●
Porta-copos e porta-garrafas	●	●
Para-brisa frontal de duas peças com abertura	●	●
Limpador radial superior com anilha	●	●
Limpador radial inferior	○	○
Escotilha de aço com abertura	●	X
Teto solar de policarbonato, com abertura	X	●
Luz de teto em LED	●	●
Luz de boas-vindas no piso	●	●
Protetor solar frontal cilíndrico	●	●
Protetor solar traseiro cilíndrico	○	○
Tapete de chão lavável	●	●
Farol pronto	●	●

● Padrão

○ Opcional

X Não está disponível



Para obter informações completas dos produtos Cat, serviços de revenda e soluções da indústria, visite-nos em [www.cat.com](http://www.cat.com)

© 2020 Caterpillar

Todos os direitos reservados

Os materiais e especificações estão sujeitos a alterações sem aviso. As máquinas apresentadas nas fotos podem conter equipamentos adicionais. Consulte seu revendedor Cat para conhecer as opções disponíveis.

CAT, CATERPILLAR, LET'S DO THE WORK, seus respectivos logotipos, "Caterpillar Corporate Yellow", "Power Edge" e Cat "Modern Hex", assim como a identidade corporativa e de produtos aqui usada, são marcas registradas da Caterpillar e não podem ser usadas sem permissão.

APXQ2364-03 (09-2020)  
Substitui APXQ2364-02  
Número de Construção: 07C  
(Am S/Brasil)

